



ETHERMA[®]

EFFICIENT. ELECTRIC. HEATING.

LIVRET INFRAROUGE

LE CHAUFFAGE INFRAROUGE MODERNE

www.etherma.com



ETHERMA RAYONNEMENT THERMIQUE

LA TECHNIQUE DE CHAUFFAGE LA PLUS NATURELLE ET LA PLUS EFFICACE.

Quand nous pensons à la chaleur, nous pensons tout de suite à un soleil qui se lève en face de nous. Et, même en hiver, quand les températures sont négatives, nous profitons bien sûr de la chaleur dès que le soleil brille. Surtout, par exemple, quand nous sommes assis contre le mur d'un chalet d'altitude. Mais vous êtes-vous déjà demandé pourquoi le soleil était si bénéfique? Le secret a un nom : le rayonnement

infrarouge. Sur le plan physique, le rayonnement infrarouge est une onde électromagnétique inférieure à la lumière rouge : elle est donc invisible mais a des effets vraiment perceptibles. Ce mécanisme peut sembler compliqué à première vue, mais sur le principe, il est très simple à expliquer. Au lieu de réchauffer l'air, les corps solides comme les murs, les meubles et les personnes absorbent directement le

rayonnement thermique. Les rayons sont absorbés par la peau et procurent immédiatement une sensation de bien-être. Les murs et les meubles emmagasinent également la chaleur et la restituent progressivement dans la pièce. Chez ETHERMA, nous utilisons cette technologie infrarouge très efficace d'une manière incomparable pour chauffer vos quatre murs, vos vérandas et vos terrasses.

VRAIE CHALEUR.

VRAIS AVANTAGES.

ÉCONOMIE.

Les coûts d'exploitation diminuent car la sensation de chaleur est plus grande. Les chauffages infrarouges sont moins chers à l'achat, mais surtout, ont des coûts de maintenance inférieurs aux autres systèmes de chauffage.

FLEXIBILITÉ.

La solution infrarouge adaptée à n'importe quel domaine d'application.

EFFICACITÉ.

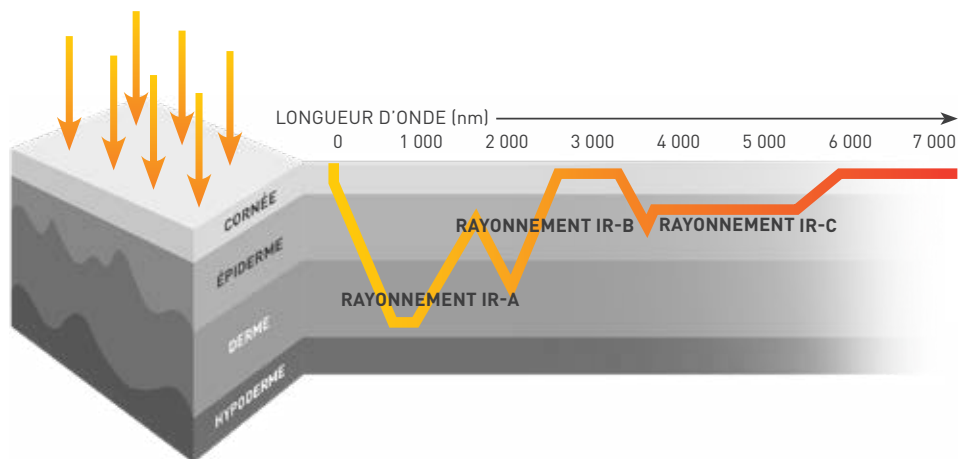
La chaleur est produite là où elle est nécessaire. Sans aucune perte. Une régulation de précision vous permet de choisir vous-même le lieu et le moment où vous chauffez.

LA CHALEUR QUI FAIT DU BIEN.

Une exposition excessive aux rayons UV peut nuire à la santé. Toutefois, cela ne concerne pas les infrarouges. Bien au contraire. Les statistiques et les études le prouvent : aucune production de chaleur n'est plus naturelle et surtout plus saine. Depuis des décennies, les rayons infrarouges servent à améliorer la santé : qu'il s'agisse de la lumière rouge pour traiter des maladies ou des cabines infrarouges pour se détendre et récupérer. Les appareils de chauffage infrarouge ETHERMA fonctionnent exactement selon ce principe. Contrairement aux chauffages à convection traditionnels, qui réchauffent exclusivement l'air, ces appareils ne font tourbillonner aucune particule de poussière dans la pièce : un avantage essentiel, notamment pour les personnes allergiques. Le chauffage infrarouge design ETHERMA LAVA® ne soulève ni poussière, ni bactéries et agit également contre l'humidité et la formation de moisissures dans les pièces. À l'extérieur, les radiateurs infrarouges à ondes courtes ont une action rapide et directe. Contrairement aux radiateurs au gaz par exemple, ils diffusent une chaleur agréable même en cas de vent.

UNE CHALEUR QUI PROCURE DES SENSATIONS INTENSES

Une distinction est généralement faite entre les rayons infrarouges à ondes courtes, moyennes et longues. Afin d'utiliser de manière optimale cette technologie et les différentes longueurs d'onde, ETHERMA a développé une solution de chauffage ingénieuse pour chaque plage. Alors que les radiateurs à ondes courtes ETHERMA sont en effet posés à l'extérieur pour produire de la chaleur à court terme et de manière ponctuelle, les rayons à ondes moyennes et longues sont, eux, utilisés à l'intérieur.



EXTÉRIEUR
Infrarouge à ondes courtes IR-A :
Radiateur infrarouge

INTÉRIEUR
Infrarouge à ondes longues IR-C :
Chauffage infrarouge design LAVA®

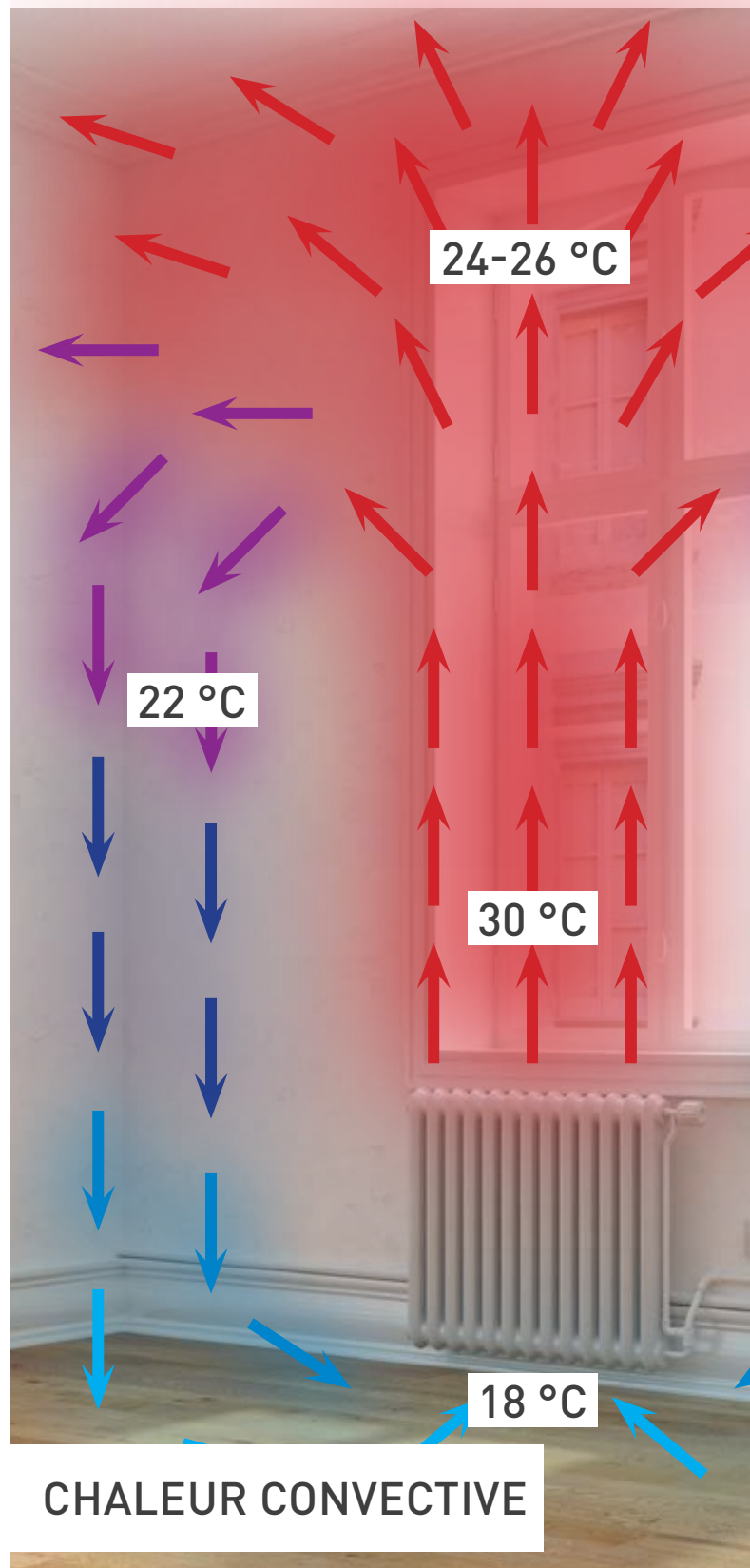
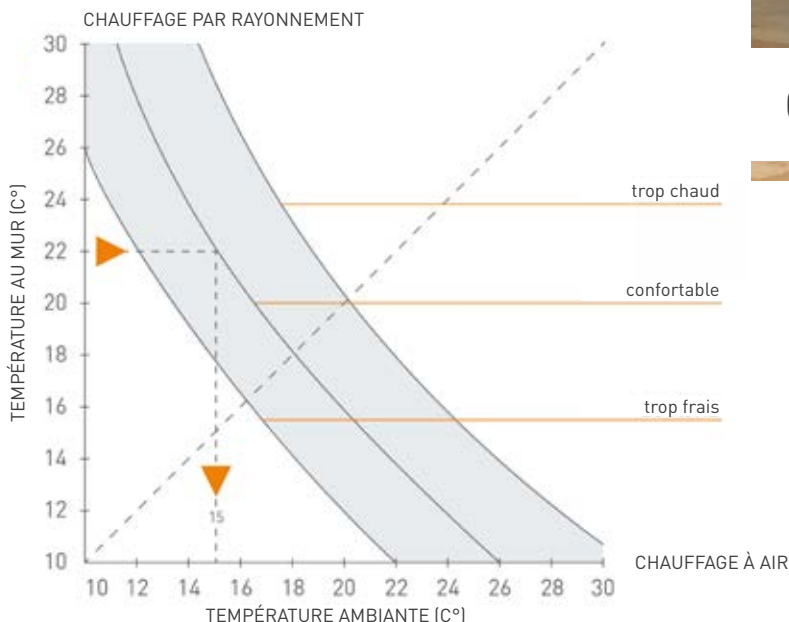
INDUSTRIE & LIEU DE TRAVAIL
Infrarouge à ondes moyennes IR-B :
Radiateur à quartz

NOUS TRANSFORMONS VOTRE LOGEMENT EN VRAI FOYER. CHAUFFAGES INFRAROUGES LAVA® POUR L'INTÉRIEUR.

Quelle est la différence entre des pièces habitables austères et un vrai chez soi ? Le confort. Et c'est précisément ce que nous souhaitons offrir à votre maison. Qu'il s'agisse de constructions neuves ou de rénovations : avec le chauffage infrarouge design ETHERMA LAVA®, confort et température ambiante agréable s'installent entre vos quatre murs. Vous avez froid à la mi-saison ? L'air que dégage le chauffage est sec ? Tout ceci appartient désormais au passé, tout comme les pièces mal tempérées et les frais de chauffage excessifs.

DIAGRAMME DE CONFORT SELON BEDFORD ET LIESE

Vous voulez des preuves de l'efficacité du chauffage infrarouge ? La recherche empirique de Bedford et Liese a montré que le même niveau de confort était ressenti lorsque les murs étaient chauds, et ce, même avec une température ambiante moindre. La température subjective ressentie est supérieure de 2 à 3 degrés à la température ambiante réelle. La température ambiante peut donc être abaissée sans perte de confort. Chaque degré de température ambiante en moins permet d'économiser environ 6 % d'énergie. La chaleur infrarouge permet donc d'économiser jusqu'à 18 % d'énergie.



UNE CHALEUR INCROYABLE AVEC UN SIMPLE BOUTON

Presque aucun autre système de chauffage ne peut être réglé de façon aussi personnalisée et confortable que le chauffage infrarouge design ETHERMA LAVA®. Une fois qu'il est allumé, la surface atteint en quelques minutes environ 60 °C. Ce chauffage est donc immédiatement prêt à l'emploi. Même lorsque vous n'êtes pas chez vous, la domotique vous permet d'accéder à votre système de chauffage quels que soient le moment et l'endroit.



NOTRE ENGAGEMENT N'EST PAS UNE PROMESSE EN L'AIR.

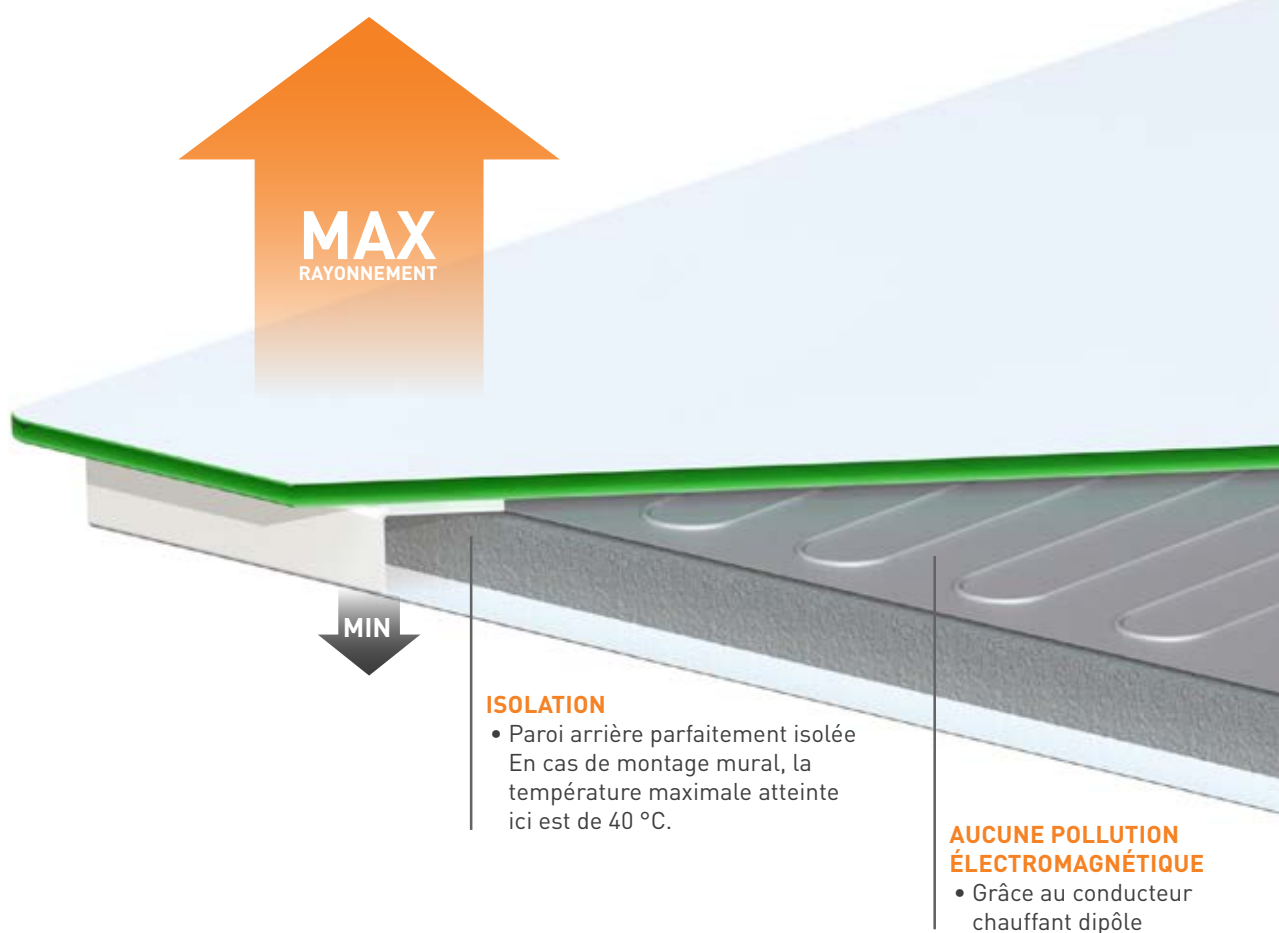
Chez ETHERMA, nous nous sommes donné pour mission de chauffer votre intérieur de manière efficace, durable et innovante. Les chauffages par convection traditionnels utilisent l'air pour transporter la chaleur et la chaleur ascendante reste avant tout sous le plafond : la chaleur infrarouge agit par contre directement sur les personnes, les objets et les murs et permet de répartir parfaitement la température

dans toute la pièce. La conversion en chaleur de l'énergie utilisée est rapide et totale, ce qui n'est pas le cas, par exemple, des systèmes par conduction d'eau qui génèrent des pertes transitoires non économiques et ne réagissent que très lentement. En chauffant, vous économisez ainsi du temps, mais surtout de l'énergie et des coûts.

LE CHAUFFAGE INFRAROUGE LAVA® PLUS QUE DE L'AIR CHAUD.

LA QUALITÉ SE CACHE DANS LES DÉTAILS

Pour ETHERMA, la qualité n'est pas qu'un slogan. Nous soumettons volontairement nos produits à des contrôles qualité externes. Efficaces et techniquement aboutis, les chauffages infrarouges LAVA® portent les labels de qualité CE et TÜV. Ils démontrent ainsi que leur fabrication respecte les normes et que leurs panneaux ont le niveau de sécurité nécessaire. Notre série **LAVA® BASIC 3.0** porte également le **label de l'EIHA** (Alliance européenne pour le chauffage infrarouge). Cette distinction démontre que le domaine du chauffage infrarouge est soumis à des normes élevées en matière d'efficacité, de sécurité et de durabilité.



EFFET DU RAYONNEMENT

Le rayonnement thermique est orienté AU MAXIMUM vers l'avant et grâce à une isolation optimale à l'arrière, il ne subit presque aucune perte à cet endroit. Les grandes surfaces de rayonnement et la température de surface homogène des chauffages infrarouges permettent de chauffer la pièce de manière uniforme et non pas uniquement en zones (aucune asymétrie de rayonnement).

DES MATÉRIAUX PARFAITS POUR PLUS DE CHALEUR

La qualité repose essentiellement sur la texture de surface d'un chauffage infrarouge. Nous utilisons des matériaux de surface de la plus haute qualité comme le verre ou la céramique. Nous pouvons donc garantir dans la pièce un effet de rayonnement optimal et une diffusion efficace.

DESIGN

Le chauffage infrarouge LAVA® séduit par son design élégant. Les différentes surfaces et versions de nos produits LAVA® sont aussi variées que vos pièces de vie. Concevez par exemple vous-même votre chauffage infrarouge avec le motif de votre choix : avec LAVA® DYL 3.0, c'est possible. Les versions ont toutes un point commun : elles n'ont pas de cadre et ont une finition parfaite.

EFFET DE RAYONNEMENT MAXIMAL

- Aucune asymétrie de rayonnement grâce à une grande surface de rayonnement
- Température de surface uniforme

FLEXIBILITÉ MAXIMALE

- Jusqu'à 8 puissances
- 3 types de montage (mur/plafond/encastré)
- Personnalisation avec motif choisi par le client
 - Plug & Heat : en combinaison avec le SYSTÈME ETHERMA SMART

PROTECTION OPTIMALE

- Entre autres Verre ESG 5 mm
- Résistance aux chocs
- Lavable
- Longue durée de vie

INFINITY DESIGN

- Sans cadre
- Bords arrondis

ULTRA PLAT

- Différents profondeur d'appareil/de montage avec max. 25/55 mm

MADE IN AUSTRIA

- Fabrication en Autriche et en Europe
- Jusqu'à 10 ans de garantie avec eWARRANTY
- Label TÜV et EIHA

LIMITEUR DE SÉCURITÉ

- 2 limiteurs de température



UNE SÉCURITÉ SANS COMPROMIS

Malgré la phase de préchauffage rapide, deux limiteurs de température empêchent toute surchauffe et tout risque de brûlure au contact du panneau. Le matériau de surface de 5 mm d'épaisseur, ainsi que le conducteur chauffant isolé au téflon et résistant aux hautes températures, garantissent un niveau de sécurité maximal.

GARANTIE À 100 %

Pour satisfaire jour après jour nos exigences et les vôtres, ETHERMA développe et fabrique en Autriche et en Europe les chauffages infrarouges LAVA® à partir de matériaux de haute qualité. Ces chauffages sont fabriqués selon la norme internationale la plus stricte, contrôlés par des experts et soigneusement préparés pour le transport.

QUALITÉ ÉPROUVÉE

Avec le label EIHA, nos chauffages infrarouges LAVA® bénéficient d'une marque visible de qualité certifiée. Cette distinction est exclusivement attribuée aux chauffages infrarouges de haute qualité. Elle est la garantie d'une efficacité, d'une sécurité et d'une longévité maximales, et offre à nos clients la certitude d'avoir choisi un système de chauffage durable et fiable.



CONSTRUIRE AVEC UN ESPRIT RESPONSABLE, VIVRE SAINEMENT.

Comment le chauffage infrarouge design LAVA® contribue à fournir un climat intérieur positif et des concepts d'habitat durables.

01 NOS CLIENTS PARLENT POUR NOUS.

Une société immobilière londonienne de renom travaille dans l'acquisition, la rénovation et la location d'immeubles résidentiels. Même si les façades des bâtiments reflètent l'époque à laquelle ils ont été construits, l'intérieur des logements doit être entièrement rénové pour qu'il réponde aux normes strictes de l'architecture moderne et aux exigences des locataires. Cette société immobilière cherchait un système de chauffage économe en énergie qui offrait aux locataires un très grand confort thermique, tout en s'intégrant parfaitement à l'architecture intérieure et au caractère général des bâtiments.

02 LES ARGUMENTS EN NOTRE FAVEUR.

L'existence d'une solution de chauffage adaptée à chacune des trois catégories de logement constituait un facteur déterminant. Dans les parties communes des espaces résidentiels, le chauffage devait être commandé à distance pour éviter toute utilisation non autorisée, ainsi que des frais de chauffage inutiles. Signés ETHERMA, les chauffages infrarouges LAVA® constituent la solution idéale car ils offrent une large gamme et comptent les tailles et les puissances les plus diverses. La société immobilière a choisi le chauffage infrarouge LAVA® adapté selon le domaine d'utilisation : de la version encastrée au plafond à la solution pour salle de bain, en passant par le montage mural. L'installation a été rapide et sans difficulté et chaque pièce peut être commandée individuellement.

03 UN ENVIRONNEMENT DE VIE AGRÉABLE.

La décision d'utiliser des commandes sans fil a simplifié l'installation et donc réduit les coûts. Le chauffage peut être utilisé avec efficacité et réglé à n'importe quel moment sans la présence d'employés sur place : il dispose en effet d'une commande centralisée des espaces de chauffage publics équipés du système domotique d'ETHERMA. La possibilité de monter les chauffages infrarouges librement à la verticale ou à l'horizontale permet d'utiliser l'espace de vie de manière optimale. Dans le même temps, le chauffage infrarouge design LAVA® devient un élément essentiel de l'architecture intérieure. Le résultat est un système de chauffage esthétique et économe en énergie qui crée une ambiance intérieure agréable et confortable, tout en permettant également de réduire les frais de chauffage.

- + **Climat ambiant agréable** : grâce à la chaleur infrarouge
- + **Un air pur et sain** : idéal pour les personnes allergiques
- + **Flexibilité** : montage horizontal et vertical au mur, mais aussi au plafond
- + **Aucune maintenance** : économie de coût

- + Plug & Heat en combinaison avec le **SYSTÈME ETHERMA SMART**
- + **Made in Austria** : produits de qualité certifiés TÜV



UNE ÉNERGIE DE QUALITÉ VIENT D'EN HAUT

Comment fonctionnalité et design peuvent interagir de manière unique et créer une ambiance agréable pour la pratique du yoga.

01 NOS CLIENTS PARLENT POUR NOUS.

Le yoga connaît un vrai essor partout dans le monde et bien sûr également en Australie. Pour la transformation de son studio de yoga situé dans la banlieue de Melbourne, l'équipe de « HUMMING PUPPY » s'est donné pour tâche de créer des locaux modernes offrant une atmosphère d'exception. Le nouveau studio devait séduire par son architecture particulière, tout en offrant un environnement idéal pour la détente. Le grand défi consistait à chauffer par ventilation les pièces hautes à une température constante de 27 degrés, le tout sans courant d'air.

02 LES ARGUMENTS EN NOTRE FAVEUR.

Les chauffages infrarouges de plafond LAVA® constituaient la solution de chauffage optimale. Grâce à son montage au plafond, le chauffage infrarouge LAVA® est spécialement adapté pour chauffer des zones individuelles de grandes pièces. En raison de la hauteur des pièces, les panneaux ont été suspendus à 2,5 mètres de hauteur et chauffent donc sans perte d'énergie. Afin d'arriver à la température souhaitée de 27 °C dans la salle de cours, le choix s'est porté sur des appareils de 1 000 W.

03 SUR LE TAPIS, PRÊTS, YOGA.

Les radiateurs infrarouges design réchauffent directement les murs, les tapis et surtout les élèves. La chaleur emmagasinée dans l'environnement est progressivement libérée dans la pièce, créant ainsi un climat ambiant agréable sans courant d'air. Le modèle en verre réfléchissant souligne également le caractère luxueux du studio et les chauffages infrarouges LAVA® s'intègrent parfaitement à cette architecture exceptionnelle. Le résultat illustre superbement la manière avec laquelle fonctionnalité et design peuvent être mis en harmonie.

- + Parfait en tant que **chauffage par zone**
- + **Aucun tourbillon d'air**
- + **Climat ambiant agréable** grâce à la chaleur infrarouge
- + **Aucune maintenance** : économie de coût
- + Plug & Heat en combinaison avec le **SYSTÈME ETHERMA SMART**

- + **Made in Austria** : produits de qualité certifiés TÜV

LA NOUVELLE SÉRIE LAVA® 3.0 CONCEPTION MODULAIRE. SOLUTION INTELLIGENTE.

La série LAVA® 3.0 apporte un autre niveau de flexibilité et de confort au chauffage infrarouge. Chaque modèle est disponible en deux versions :

La version de base est livrée avec un câble de raccordement et convient particulièrement aux projets où les chauffages sont commandés par un thermostat externe ou par un système central de gestion technique de bâtiment. Elle offre ainsi une solution fiable et simple destinée aux constructions neuves ou aux rénovations qui nécessitent une régulation classique.

La version SMART est équipée d'une commande radio intégrée et est livrée par défaut avec SMARTBOX. En combinaison avec

le SMARTCUBE (à commander séparément), les chauffages peuvent être commandés facilement avec l'application ETHERMA SMART, que ce soit depuis la même pièce ou à distance. Différentes pièces et corps de chauffe peuvent être également mis en réseau et commandés individuellement, ce qui offre un confort maximal et une transparence totale en matière de consommation d'énergie.

Avec ce concept modulaire, la série LAVA® 3.0 couvre tout le spectre : de la solution de projet fonctionnelle à la solution de chauffage confortable à commande numérique pour des espaces de vie et de travail modernes.



MODÈLE DE BASE



avec câble de raccordement

VARIANTE DE BASE

PRÊT À ÊTRE RACCORDÉ ET COMBINABLE LIBREMENT

Les modèles de base LAVA® 3.0 sont fournis sans commande intégrée. Ils sont équipés d'un câble de raccordement d'1 m de long et peuvent être combinés individuellement avec des régulateurs conformes à l'écoconception. Cette flexibilité est particulièrement judicieuse pour les électriciens, les concepteurs et les intégrateurs de systèmes qui souhaitent s'appuyer sur des systèmes de commande existants ou gérer différentes pièces de manière centralisée.

COMMANDES RECOMMANDÉES POUR LE MODÈLE DE BASE :

- + **SMARTSET** (avec **SMARTBOX & SMARTCUBE** – sans câble, basé sur application)
- + **eTOUCH PRO** (thermostat WLAN avec programme hebdomadaire, application et régulation adaptative)
- + **eBASIC** (thermostat Bluetooth avec régulateur rotatif pour commande locale simple et application)

VOS AVANTAGES :

- + **Conforme à l'écoconception** avec commande correspondante comme eTOUCH-PRO.
Pour de plus amples informations concernant le Règlement sur l'écoconception, consultez : <https://www.systectherm.ch/fr/services/exigences-pour-les-nouveaux-appareils-de-chauffage-individuel-en-suisse.html>



VARIANTE SMARTBOX



avec
**SMARTBOX &
SMARTCUBE**

VARIANTE SMARTBOX

PLUG & HEAT AVEC COMMANDE PAR APPLICATION

La version SMART de la série LAVA® 3.0 est la solution la plus confortable : une SMARTBOX (récepteur radio) est déjà pré-montée à l'arrière ; le SMARTCUBE doit être commandé séparément. L'application ETHERMA SMART permet de contrôler facilement la température ambiante, les programmes horaires, le système de détection d'ouverture des fenêtres, ainsi que d'autres fonctions : localement ou à distance.

AVANTAGES DU MODÈLE SMARTBOX :

- + **Pré-configuration et utilisation immédiate**
- + **Conforme à l'écoconception** selon le Règlement (UE) 2024/1103
En Suisse, conformément à l'OEEE RS 730.02 Annexe 1.18
- + **Raccordement radio avec le thermostat** (pas de saignées à faire, pas de câblage)
- + **Raccordement simple à n'importe quelle prise** : idéal pour les locations et les modernisations

FONCTIONS VIA L'APPLICATION ETHERMA SMART :

- + Programme hebdomadaire
- + Système de détection d'ouverture des fenêtres
- + Régulation de la température par zone
- + Commande par application via WLAN



CHAUFFER INTELLIGEMENT : LA NOUVELLE SÉRIE LAVA® 3.0.



LAVA® BASIC 3.0

Chauffage infrarouge intelligent pour mur et plafond.

AVANTAGES DU PRODUIT

- + Préparé pour l'écoconception
- + avec Smartcube conforme à l'écoconception
- + Plug & Heat en combinaison avec le SYSTÈME ETHERMA SMART
- + Options de montage polyvalentes
- + Montage facile par une seule personne
- + Sans maintenance et longue durée de vie



Profondeur des appareils/de montage	18/48 mm
Puissance	200, 325, 400, 450, 680, 700, 900, 1 350 W
Température de surface	max. 95 °C à température intérieure normale
Surface	Métal
Montage mural	✓
Montage au plafond	✓
Version SMART avec commande par appli	✓
Version de base	✓



LAVA® 3.0

Chauffage infrarouge intelligent pour le mur.

AVANTAGES DU PRODUIT

- + Préparé pour l'écoconception
- + avec Smartcube conforme à l'écoconception
- + Plug & Heat en combinaison avec le SYSTÈME ETHERMA SMART
- + Options de montage polyvalentes
- + Sécurité maximale contre la casse
- + Sans maintenance et longue durée de vie



Profondeur des appareils/de montage	25/55 mm
Puissance	240, 450, 600, 680, 800, 900 W
Température de surface	max. 95 °C à température intérieure normale
Surface	Verre
Montage mural	✓
Montage au plafond	-
Version SMART avec commande par appli	✓
Version de base	✓

LAVA® DYL 3.0

Chauffage infrarouge intelligent à concevoir soi-même.

AVANTAGES DU PRODUIT

- + Votre LAVA® entièrement selon vos envies (par ex. logo, photo)
- + Conforme à l'écoconception
- + Plug & Heat en combinaison avec le SYSTÈME ETHERMA SMART
- + Sans maintenance et longue durée de vie



Profondeur des appareils/de montage	25/55 mm
Puissance	180, 350, 500, 700 W
Température de surface	max. 70 °C à température intérieure normale
Surface	Verre
Montage mural	✓
Montage au plafond	-
Version SMART avec commande par appli	✓
Version de base	-



LAVA® BATH PURE 3.0

Chauffage infrarouge intelligent pour salle de bain avec porte-serviettes.

AVANTAGES DU PRODUIT

- + Préparé pour l'écoconception
- + avec Smartcube conforme à l'écoconception
- + Plug & Heat en combinaison avec le SYSTÈME ETHERMA SMART
- + Jusqu'à 3 porte-serviettes
- + Sans maintenance et longue durée de vie

LAVA® BATH 3.0

Chauffage infrarouge intelligent pour salle de bain avec porte-serviettes.

AVANTAGES DU PRODUIT

- + Préparé pour l'écoconception
- + avec Smartcube conforme à l'écoconception
- + Plug & Heat en combinaison avec le SYSTÈME ETHERMA SMART
- + Jusqu'à 3 porte-serviettes
- + Sans maintenance et longue durée de vie

CE

Profondeur des appareils/de montage	18/48 mm
Puissance	350, 500, 700 W
Température de surface	max. 80 °C à température intérieure normale
Surface	Métal
Montage mural	✓
Montage au plafond	-
Régulation sur l'appareil	✓
Régulation filaire	✓

CE

Profondeur des appareils/de montage	25/55 mm
Puissance	350, 400, 500, 600, 700 W
Température de surface	max. 70 °C à température intérieure normale
Surface	Verre
Montage mural	✓
Montage au plafond	-
Régulation sur l'appareil	✓
Régulation filaire	✓

ETHERMA SMART

LA RÉGULATION RADIO INTELLIGENTE POUR CHAUFFAGES ÉLECTRIQUES NOUVEAUX ET EXISTANTS

RENDEZ VOTRE CHAUFFAGE ÉLECTRIQUE INTELLIGENT

Cette solution sans fil innovante permet une intégration facile dans les systèmes de chauffage existants et nouveaux, et assure un contrôle facile via l'application ETHERMA SMART.

Grâce à la SMARTBOX et au thermostat SMARTCUBE, vous pourrez à tout moment contrôler entièrement votre système de chauffage, que vous soyez chez vous ou non. Équipée de la fonction WLAN, la

SMARTBOX s'installe à l'arrière de l'appareil de chauffage. Des programmes horaires intelligents, une régulation de la température et des scénarios intelligents offrent un confort maximal et contribuent ainsi à économiser de l'énergie.

Avec ETHERMA SMART, votre chauffage passe au niveau supérieur : intelligent, efficace et confortable!



E APPLICATION ETHERMA SMART COMMANDE INTELLIGENTE POUR CONFORT OPTIMAL

Avec l'application ETHERMA SMART, chauffer n'a jamais été aussi simple ! Commandez votre chauffage infrarouge en toute simplicité, quel que soit l'endroit : depuis votre canapé, votre bureau ou même en déplacement. L'interface-utilisateur intuitive permet de régler avec précision la température, des programmes horaires personnalisables et des situations intelligentes qui s'adaptent parfaitement à votre quotidien.

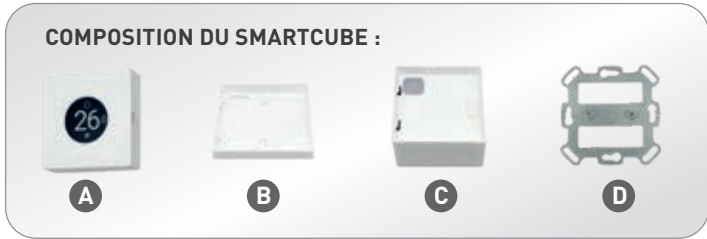
Le SYSTÈME ETHERMA SMART associe technologie de chauffage de pointe et confort numérique. L'application fonctionne en harmonie avec le récepteur radio SMARTBOX, qui est directement installé sur l'appareil de chauffage, et le thermostat radio SMARTCUBE, qui assure un contrôle efficace. L'ensemble des données est traité en toute sécurité via notre plateforme cloud située en Allemagne, naturellement dans le respect des normes de protection des données les plus strictes.

Que ce soit pour des pièces individuelles ou pour l'ensemble du foyer, l'application ETHERMA SMART vous permet de garder le contrôle total de votre système de chauffage et de profiter d'un confort maximal d'un simple clic !

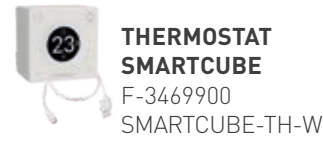


RÉCEPTEUR SMARTBOX

Environnement max. 70 °C. En cas de montage à l'arrière de chauffages électriques, garantir que la température ne dépasse pas 70 °C sur le lieu de montage.



MODÈLE BLANC (W)



+



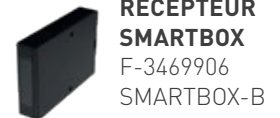
=



MODÈLE NOIR (B)



+



=



DIVERSES POSSIBILITÉS DE MONTAGE POUR LE THERMOSTAT SMARTCUBE

SOCLE

Peut être placé librement dans la pièce. Chargement de la batterie environ une fois par an via un port USB-C.



Éléments nécessaires :



MONTAGE EN SAILLIE

Montage discret du thermostat au mur. Chargement de la batterie environ une fois par an via un port USB-C.



Éléments nécessaires :



MONTAGE ENCASTRÉ SANS BLOC D'ALIMENTATION

Pour un design uniforme, le thermostat peut être complété par un cadre de recouvrement Feller. Chargement via un port USB-C.



Éléments nécessaires :



MONTAGE ENCASTRÉ AVEC BLOC D'ALIMENTATION

Un bloc d'alimentation peut être installé dans un boîtier d'encastrement afin d'alimenter en permanence le thermostat.



Éléments nécessaires :





LAVA® LUX

UNE CHALEUR SUR-MESURE SUR LE LIEU DE TRAVAIL UNE CHALEUR DE PRÉCISION PLUTÔT QUE DES COÛTS ÉLEVÉS DANS TOUS LES DOMAINES.

Les chauffages infrarouges LAVA® offrent une solution flexible et efficace pour réguler la température au bureau. Ils représentent la solution idéale, notamment dans les espaces de bureau ouverts, les comptoirs de réception ou les salles d'exposition : là où le contrôle sur-mesure de la température est un défi. Les modèles LAVA® offrent des solutions sur mesure adaptées à n'importe quel besoin :

- **LAVA® MAXIMUS** : Idéal pour les plafonds hauts et les besoins en chaleur élevés
- **LAVA® LUX** : Quand l'élégance rencontre l'efficacité – avec éclairage LED intégré
- **LAVA® BASIC 3.0** : Polyvalent – pour un montage mural et au plafond
- **LAVA® DESK ZONE** : Pour un micro-climat personnalisé directement sur le bureau

L'utilisation ciblée de ces solutions de chauffage permet de répondre aux besoins individuels sans avoir à augmenter toute la température ambiante. La température de base peut être baissée, ce qui implique des économies d'énergie et des réductions de coûts. Avec ce système, les employés ont dans le même temps davantage de confort et sont plus épanouis.

Parfait pour le travail à domicile :

les chauffages infrarouges LAVA® représentent également la solution idéale pour le travail à domicile. Plus besoin de chauffer inutilement toute la maison. La chaleur rayonnante directe garantit une température agréable dès que le lieu de travail est utilisé : rapide, efficace et agréable.

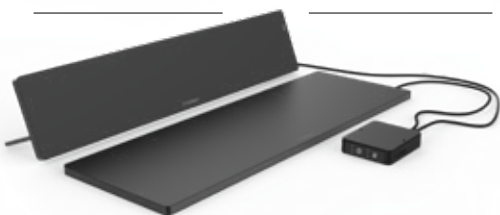
CHALEUR CIBLÉE. ÉCONOMIE NOTABLE.

Économisez jusqu'à 30 % sur vos frais de chauffage grâce à un chauffage infrarouge flexible, zonal destiné aux environnements de travail modernes.

01 NOS CLIENTS PARLENT POUR NOUS.

Dans le cadre de l'assainissement d'un immeuble abritant bureaux et production, une entreprise autrichienne a dû relever le défi qui consistait à trouver un système de chauffage reflétant le quotidien moderne du travail. Aujourd'hui, de nombreux employés travaillent en mode hybride ou à domicile, et tous les lieux de travail ne sont pas utilisés tous les jours. Le système de chauffage au gaz utilisé jusqu'à présent était trop lent, trop coûteux et pas assez flexible pour répondre à ces besoins.

Il s'agissait de trouver une solution fournissant de la chaleur uniquement là où elle était réellement nécessaire : une chaleur qui soit réglable sur-mesure, sans maintenance et qui sur le plan esthétique, s'intègre à la conception moderne du bâtiment. Le choix s'est alors porté sur une solution de chauffage infrarouge signée ETHERMA, un système alliant à la perfection l'efficacité, le confort et la durabilité.



02 LES ARGUMENTS EN NOTRE FAVEUR.

Dans les bureaux, les élégants panneaux infrarouges LAVA® LUX, qui allient chaleur et lumière, assurent une chaleur rayonnante agréable et homogène. LAVA® DESK ZONE : le chauffage infrarouge qui crée des zones de bien-être individuelles sur et sous les bureaux, et qui chauffe les lieux de travail seulement s'ils sont réellement utilisés. Des modules infrarouges puissants qui chauffent de manière ciblée les zones de travail sont utilisés dans les espaces de production et de stockage.

Le résultat : un concept de chauffage bien pensé, zonal et équipé de la technologie ETHERMA la plus moderne. Le système réagit sans période de préchauffage. Il permet aussi d'économiser de l'énergie grâce à un chauffage adapté aux besoins et de réduire les coûts jusqu'à 30 % par rapport à l'ancien chauffage au gaz.

- + **Jusqu'à 30 % d'économie sur les frais de chauffage** par rapport au chauffage au gaz.
- + **Chauffage zonal :** de la chaleur seulement là où vous en avez besoin.
- + **Chaleur immédiate :** sans période de préchauffage, ni perte d'énergie

03 UN ENVIRONNEMENT DE TRAVAIL AGRÉABLE.

Depuis la rénovation, l'entreprise bénéficie d'un climat intérieur nettement amélioré et d'une réduction notable des coûts énergétiques, également grâce à la combinaison avec l'installation photovoltaïque. Les chauffages infrarouges fournissent de la chaleur exactement là où elle est nécessaire : avec discrétion, propreté et efficacité. Les employés profitent agréablement et sainement de l'espace qui contribue à leur bien-être et leur satisfaction.

Le nouveau système de chauffage s'adapte au quotidien du travail, et non inversement. Il permet ainsi de travailler dans la modernité : flexibilité, durabilité et confort avec une technologie aussi rentable sur le plan économique qu'écologique.

- + **Climat ambiant agréable :** sans courant d'air, ni air sec.
- + **Sans maintenance et longue durée de vie :** pour une utilisation quotidienne.
- + **Design moderne :** s'intègre parfaitement dans les bureaux et la production.

FLEXIBILITÉ. EFFICACE. AGRÉABLE.

CHAUFFAGE INDIVIDUEL DU LIEU DE TRAVAIL



LAVA® BASIC 3.0

Chauffage infrarouge intelligent pour mur et plafond.

AVANTAGES DU PRODUIT

- + Préparé pour l'écoconception
- + avec Smartcube conforme à l'écoconception
- + Plug & Heat en combinaison avec le SYSTÈME ETHERMA SMART
- + Options de montage polyvalentes : convient également aux plafonds à grille
- + Montage facile par une seule personne
- + Sans maintenance et longue durée de vie
- + Jusqu'à 10 ans de garantie



Profondeur des appareils/de montage	18/48 mm
Puissance	200, 325, 400, 450, 680, 700, 900, 1 350 W
Température de la surface	max. 95/120 °C pour une température intérieure standard
Montage mural	✓
Montage au plafond	✓
Surface	Métal
Version SMART	✓
Version de base	✓
Régulation filaire	✓

LAVA® FRAME

Chauffage infrarouge encastrable.

AVANTAGES DU PRODUIT

- + Rendement du rayonnement maximal
- + Cadre de montage avec Easy-Click
- + Montage affleurant
- + Installation simple
- + Aucun entretien, ni maintenance nécessaires



Profondeur des appareils/de montage	22/75 mm
Puissance	350, 500, 740, 750 W
Température de la surface	max. 120 °C pour une température intérieure standard
Montage mural	✓
Montage au plafond	✓
Surface	Métal
Version SMART	-
Version de base	✓
Régulation filaire	✓

LAVA® MAXIMUS

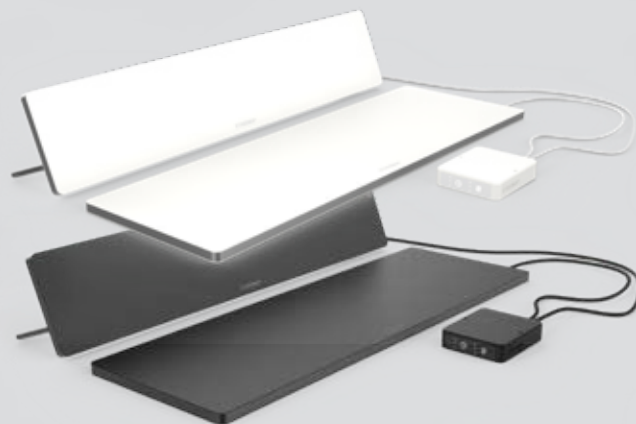
Chauffage infrarouge haute performance.

AVANTAGES DU PRODUIT

- + Performances exceptionnelles grâce à une température de surface élevée
- + Idéal pour les pièces hautes ou en cas de besoins thermiques accrus
- + Montage au plafond
- + Intégration complète possible dans les plafonds à grille
- + Sous forme de chauffage à part entière ou de chauffage d'appoint et zonal
- + Design haut de gamme
- + Aucun entretien, ni maintenance nécessaires



Profondeur des appareils/de montage	25/55 mm
Puissance	600, 800, 1 500 W
Température de la surface	max. 180 °C pour une température intérieure standard
Montage mural	-
Montage au plafond	✓
Surface	Verre
Version SMART	-
Version de base	✓
Régulation filaire	✓



LAVA® LUX

Chauffage infrarouge et éclairage LED.

AVANTAGES DU PRODUIT

- + Spécialement conçu pour les lieux de travail, les bureaux et le travail à domicile
- + Chauffage et éclairage LED en un seul appareil
- + Adapté au lieu de travail avec 4 000 K, 4 000 lm et un taux d'éblouissement (UGR) <19
- + Utilisation flexible dans les plafonds à grille
- + Chaleur et lumière réglables séparément
- + Aucun entretien, ni maintenance nécessaires.

LAVA® DESK ZONE

Infrarouge de table.

AVANTAGES DU PRODUIT

- + Phase de chauffe très courte grâce à la technologie PRV
- + Minuteur (1, 2, 4 heures) et fonction gradation (version SUB)
- + Diminution de la température ambiante grâce à une zone de confort individuelle directement sur la table
- + Rapport coût-efficacité favorable : le lieu de travail est chauffé seulement s'il est occupé
- + Aucune maintenance
- + Montage simple avec les accessoires fournis

	CE
Profondeur des appareils/de montage	25/55 mm
Puissance	370, 400 W
Température de la surface	max. 120 °C pour une température intérieure standard
Montage mural	-
Montage au plafond	✓
Surface	Verre
Version SMART	-
Version de base	✓
Régulation filaire	✓

	CE
Profondeur des appareils/de montage	14 mm
Puissance	50 W
Température de la surface	max. 85 °C pour une température intérieure standard
Montage mural	Montage sur le bureau
Montage au plafond	Montage sous la table
Surface	Aluminium PRV
Version SMART	Commande sur l'appareil
Version de base	-
Régulation filaire	-



ETHERMA ZERO EMISSION HOME.

« NOUS NE POUVONS PAS
PRÉDIRE L'AVENIR, MAIS
NOUS POUVONS
L'INFLUENCER. »

Thomas Reiter

Qui souhaite faire avancer les choses à l'avenir doit commencer dès aujourd'hui. C'est pourquoi nous anticipons sur notre époque. Il y a plus de quatre décennies, Peter Reiter, fondateur de la société ETHERMA, était déjà fasciné par la possibilité d'utiliser l'énergie hydraulique pour produire de l'électricité. Animé par la vision de chauffer directement le sol sans déperditions, ni chaudière avec de l'électricité et de chauffer le bâtiment avec de l'énergie propre, notre concept de chauffage moderne et innovant a donc vu le jour. Le propriétaire actuel, Thomas Reiter, poursuit résolument dans cette voie. Et, il en est convaincu : l'avenir du chauffage est électrique. Qui aurait pu imaginer, il y a dix ans, que le développement des voitures électriques serait si positif et si rapide ? Ce qui est affiché depuis longtemps dans les rues comme étant un objectif défini pour l'avenir va se ma-

térialiser dans nos propres foyers. Si l'idée était autrefois de produire de l'électricité propre et de la convertir en chaleur sans déperditions, l'objectif est aujourd'hui de produire soi-même l'électricité nécessaire et de l'utiliser avec intelligence. Contrairement à ce que beaucoup prétendent, l'électricité est une source d'énergie propre, respectueuse de l'environnement et rentable. De plus en plus de fournisseurs d'électricité utilisent l'énergie naturelle que représentent l'eau, le vent et le soleil : une énergie verte et durable est donc aujourd'hui déjà accessible. Grâce aux progrès techniques fulgurants réalisés dans le domaine des installations photovoltaïques et des batteries de stockage, il est également possible de produire soi-même de l'électricité et d'assurer son propre approvisionnement en énergie indépendamment du réseau électrique externe ou des combus-



tibles fossiles. Nous devons tous être conscients que : sur notre planète, les ressources comme le pétrole ou le gaz sont limitées. En revanche, la force de la nature est, elle, illimitée.

AUTONOME ET PRÉSERVÉ.

Le chauffage électrique moderne est plus qu'une alternative. Les systèmes de chauffage électriques sont notre seule chance de soulager durablement l'environnement et d'offrir aux générations futures un mode de vie propre. Associés à un système innovant de production et de stockage d'énergie, ils vous permettent de vivre de façon totalement autonome. ETHERMA ZERO EMISSION HOME propose un concept bien pensé qui utilise l'électricité auto-produite pour les besoins quotidiens. Les besoins supplémentaires qui surviennent durant les périodes de chauffage peuvent être comblés par l'électricité verte propre issue du ré-

seau. Une régulation de précision minimise également les besoins en énergie et donc les coûts d'exploitation. Associé à une domotique moderne, ce système crée un confort optimal et utilise efficacement l'énergie mise à disposition. L'époque où les maisons basse consommation et passives avaient besoin d'avoir une centrale électrique dans leur cave est révolue. Souvent, le système de chauffage est tout simplement surdimensionné par rapport aux besoins. Grâce à l'optimisation de l'isolation et des fenêtres, les besoins de chauffage diminuent et donc l'énergie nécessaire également.

SANS CO₂ ET ÉCONOMIQUE

Le résultat n'est pas seulement l'autonomie vis-à-vis des fournisseurs d'énergie externes, mais aussi un foyer sans CO₂, moderne et confortable dont le système de chauffage permet également de faire des économies par rapport aux systèmes de chauffage traditionnels. L'objectif n'est donc pas d'obtenir une maison neutre en CO₂, comme souvent avec les chauffages à pellets, mais d'éliminer complètement les émissions de carbone. L'avenir du chauffage est à la propreté et à l'autonomie.

« POUR UN AVENIR PROPRE, NOUS EXIGEONS UNE ÉLECTRICITÉ RÉSEAU 100 % VERTE ET DU PHOTOVOLTAÏQUE OBLIGATOIRE SUR CHAQUE BÂTIMENT NEUF POUR LA PRODUCTION PRIVÉE D'ÉLECTRICITÉ VERTE. »

ETHERMA



LAVA® BATH 3.0



LAVA® FRAME

ETHERMA°

ETHERMA Elektrowärme GmbH

Landesstrasse 16
A-5302 Henndorf – Autriche

Tél. : +43 (0) 6214 / 76 77

office@etherma.com
www.etherma.com

systemtherm

System Therm AG

Letzistrasse 35
CH-9015 St. Gall – Suisse

Tél. : +41 (0) 71 274 00 50

info@systemtherm.ch
www.systemtherm.ch