



ETHERMA°

EFFIZIENT. ELEKTRISCH. HEIZEN.

INFRAROTBUCH

DIE MODERNE INFRAROTHEIZUNG

www.etherma.com



ETHERMA WÄRMESTRAHLUNG DIE NATÜRLICHSTE UND EFFIZIENTESTE ART DES HEIZENS.

Wenn wir an Wärme denken, sehen wir gedanklich sofort die Sonne vor uns aufgehen. Klar, schliesslich ist uns selbst im Winter bei Minusgraden draussen angenehm warm, sobald sie scheint. Besonders, wenn wir beispielsweise auf der Skihütte an der Hauswand sitzen. Aber haben Sie sich auch schon einmal gefragt, woran das liegt? Das Geheimnis heisst: Infrarotstrahlung. Physika-

lisch gesehen ist Infrarotstrahlung eine elektromagnetische Welle, die unterhalb des roten Lichts liegt und dadurch nicht sichtbar, allerdings deutlich spürbar ist. Klingt auf den ersten Blick etwas kompliziert, ist aber im Grunde ganz einfach erklärt. Statt die Luft zu erwärmen, absorbieren feste Körper wie Wände, Möbel und Menschen die Wärmestrahlung auf direktem Weg. Die Strahlen werden von

der Haut aufgenommen und es entsteht auf Anhieb ein wohliges Gefühl. Wände und Möbel dienen zusätzlich als Speichermedien und geben die Wärme nach und nach an den Raum ab. Diese hocheffiziente Infrarottechnologie nutzen wir von ETHERMA auf unvergleichliche Art und Weise zur Beheizung Ihrer vier Wände, Wintergärten und Terrassen.

ECHE WÄRME. ECHE VORTEILE.

SPARSAM.

Dank erhöhtem Wärmeempfinden sinken die Betriebskosten. Infrarotheizungen sind in der Anschaffung, vor allem aber in der Wartung günstiger als andere Heizsysteme.

FLEXIBEL.

Für jeden Anwendungsbereich die richtige Infrarotlösung.

EFFIZIENT.

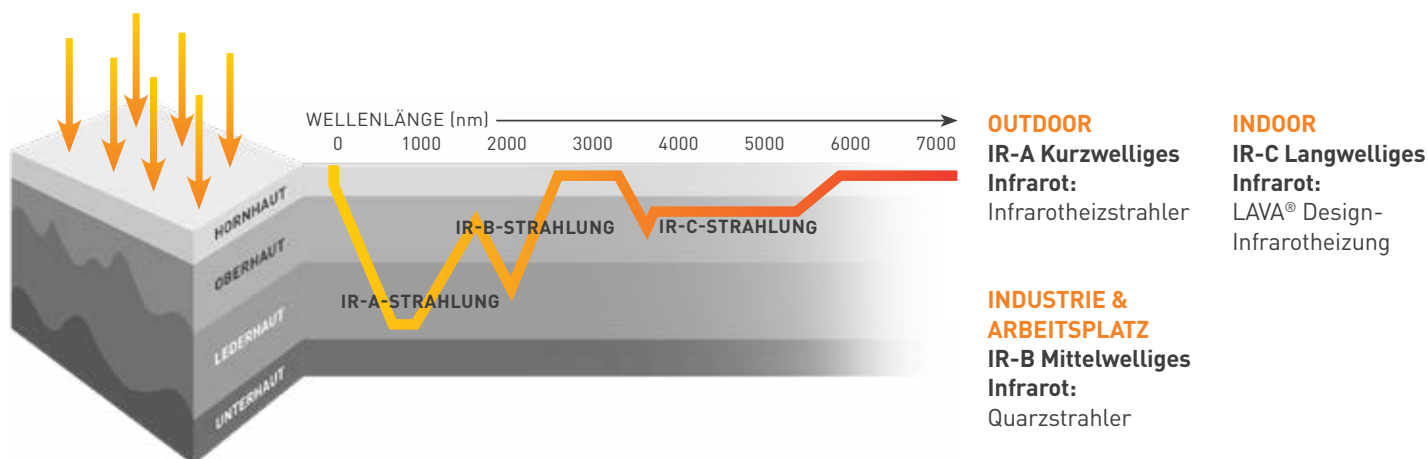
Wärme entsteht dort, wo sie benötigt wird. 100 % verlustfrei. Dank punktgenauer Regelung bestimmen Sie selbst, wo und wann geheizt wird.

WÄRME, DIE GUT TUT.

Zu viel an UV-Strahlung kann ungesund sein, das trifft aber nicht auf Infrarot zu. Ganz im Gegenteil. Statistiken und Untersuchungen belegen: Es gibt keine natürlichere und vor allem gesündere Form der Wärmeerzeugung. Seit Jahrzehnten wird Infrarotstrahlung zur Gesundheitsförderung genutzt: Ob Rotlicht zur Behandlung von Krankheiten oder Infrarotkabinen zur Entspannung und Regeneration. Die ETHERMA Infrarotheizgeräte funktionieren nach genau diesem Prinzip. Im Gegensatz zu herkömmlichen Konvektionsheizungen, die ausschliesslich die Luft erwärmen, werden zudem keine Staubpartikel im Raum aufgewirbelt, was vor allem für Allergiker ein entscheidender Vorteil ist. Die ETHERMA LAVA® Design-Infrarotheizung wirbelt weder Staub noch Bakterien auf und wirkt zusätzlich Feuchte und Schimmelbildung in den Räumen entgegen. Im Aussenbereich wirken kurzwellige Infrarotstrahler schnell und direkt und spenden anders als z.B. Gasstrahler auch bei Wind angenehme Wärme.

WÄRME, DIE UNTER DIE HAUT GEHT.

Grundsätzlich unterscheidet man zwischen kurz-, mittel- und langwelliger Infrarotstrahlung. Um die Technologie und die verschiedenen Wellenlängen optimal zu nutzen, haben wir von ETHERMA für jeden Wellenbereich eine geniale Wärmelösung entwickelt. Während also die ETHERMA Kurzwellenstrahler im Aussenbereich zur kurzfristigen und punktuellen Wärmeerzeugung dienen, kommen im Innenbereich mittel- und langwellige Strahlen zum Einsatz.

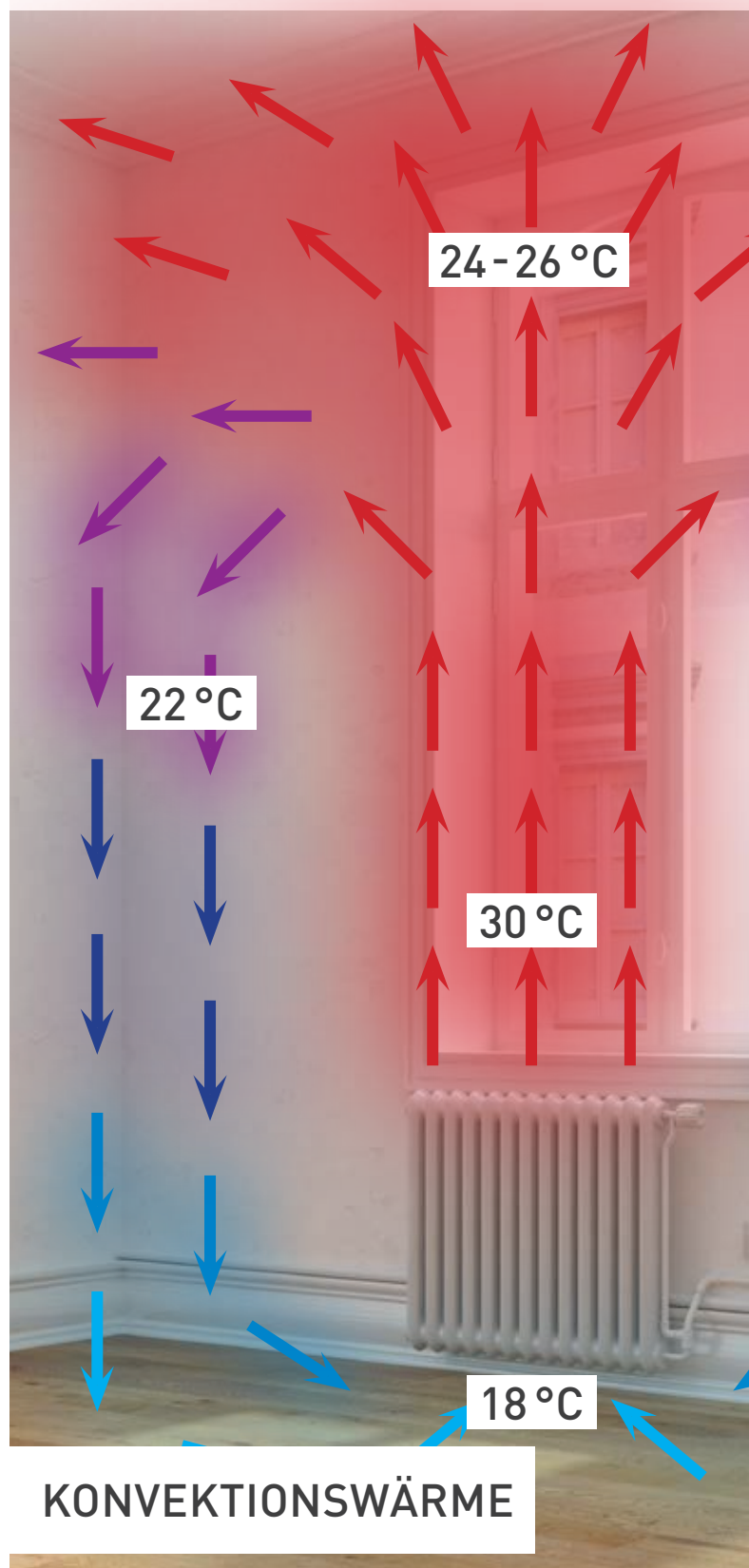
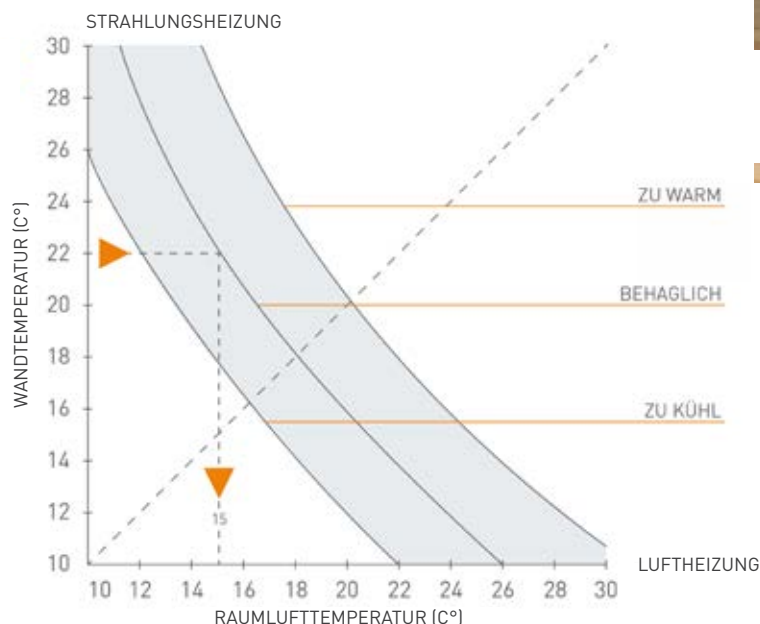


WIR MACHEN AUS IHREM HAUS EIN ZUHAUSE. LAVA® INFRAROT-HEIZUNGEN FÜR DEN INNENBEREICH.

Was unterscheidet nüchterne Wohnräume von einem Zuhause? Gemütlichkeit. Und genau für die möchten wir in Ihrem Heim sorgen. Egal, ob Neubau oder Sanierung: Mit der ETHERMA LAVA® Design-Infrarotheizung zieht Behaglichkeit und ein angenehmes Raumklima in Ihre vier Wände ein. Frieren in der Übergangszeit? Trockene Heizungsluft? Das gehört ebenso der Vergangenheit an wie schlecht temperierte Räume und übertriebene Heizkosten.

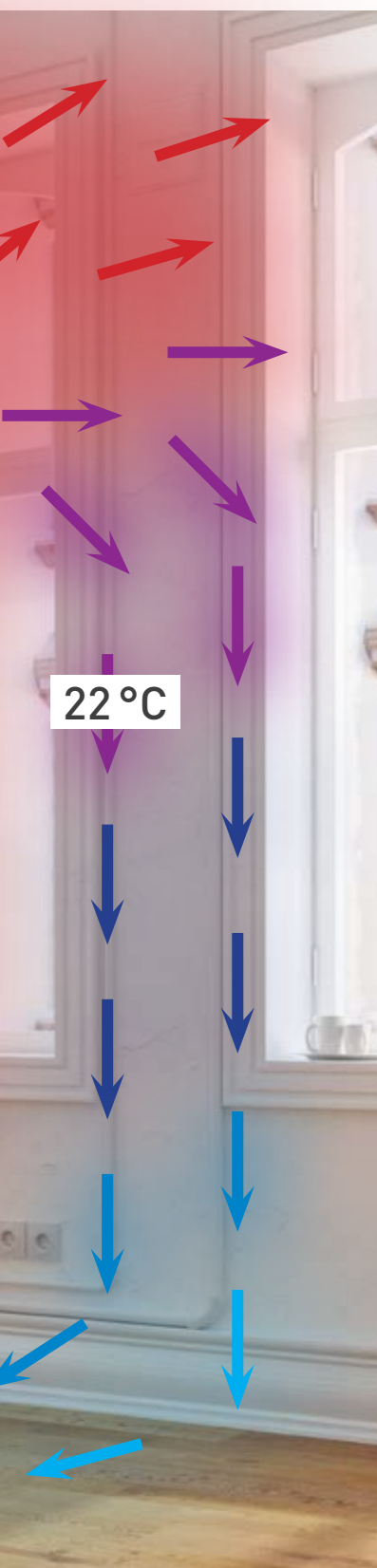
BEHAGLICKEITSDIAGRAMM NACH BEDFORD UND LIESE

Sie wollen Beweise für die Effizienz der Infrarotheizung? Im empirischen Versuch nach Bedford und Liese wurde belegt, dass der Mensch bei warmen Wänden trotz geringerer Raumlufttemperatur gleiche Behaglichkeit empfindet. Die subjektiv gefühlte Temperatur liegt 2-3 Grad höher als die tatsächliche Raumtemperatur. Damit kann die Raumlufttemperatur abgesenkt werden, ohne Behaglichkeit einzubüßen. Jedes Grad weniger Raumlufttemperatur spart rund 6% an Energie. Somit kann man durch Infrarotwärme bis zu 18% Energie einsparen.



GENIALE WÄRME AUF KNOPFDRUCK.

Kaum ein anderes Heizsystem lässt sich so individuell und komfortabel regulieren wie die ETHERMA LAVA® Design-Infrarotheizung. Nach dem Einschalten erreicht die Oberfläche innerhalb weniger Minuten ein Temperaturniveau von etwa 60 Grad Celsius - und ist damit sofort einsatzbereit. Gerne auch von unterwegs - greifen Sie mit einer Hausautomatisierung von überall und zu jeder Zeit auf Ihr Heizsystem zu.



WIR VERSPRECHEN KEINE HEISSE LUFT.

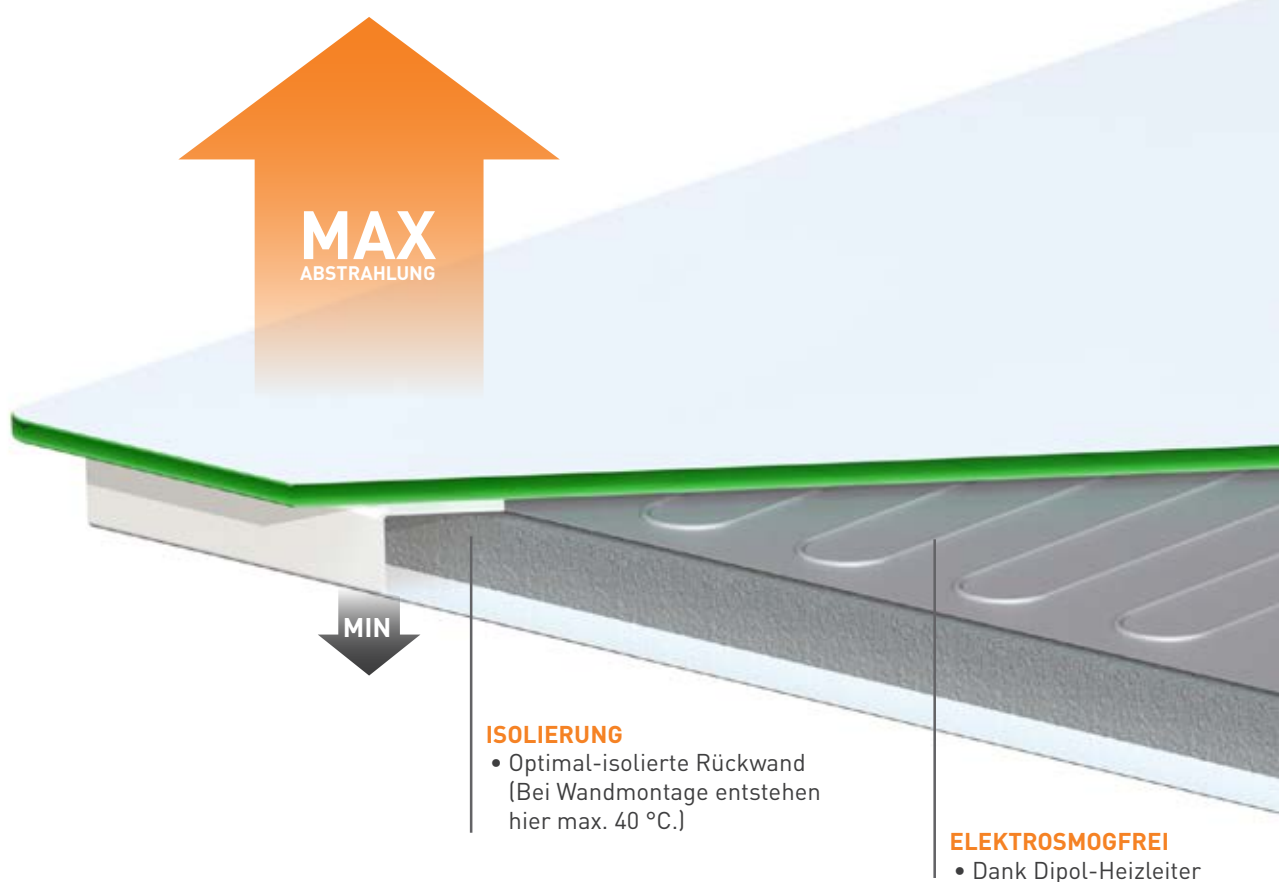
Wir von ETHERMA haben es uns zur Aufgabe gemacht, Ihr Zuhause auf effiziente, nachhaltige und innovative Art zu beheizen. Während herkömmliche Konvektionsheizungen die Luft für den Wärmetransport nutzen und die aufsteigende Wärme vor allem unterhalb der Decke hängen bleibt, erreicht die Infrarotwärme Menschen, Gegenstände und Wände direkt und sorgt für eine optimale Temperaturverteilung im ganzen Raum.

Die eingesetzte Energie wird schnell und zu 100 % in Wärme umgesetzt, anders als z.B. bei wassergeführten Systemen, bei denen es zu unwirtschaftlichen Übergangsverlusten kommt und die nur sehr träge reagieren. Dadurch sparen Sie beim Heizen Zeit, vor allem aber Energie und Kosten.

DIE LAVA® INFRAROTHEIZUNG MEHR ALS HEISSE LUFT.

DIE QUALITÄT STECKT IM DETAIL

Für ETHERMA ist Qualität nicht nur ein Lippenbekenntnis. Wir geben unsere Produkte freiwillig zur externen Qualitätsprüfung. Die effizienten und technisch ausgereiften LAVA® Infrarotheizungen verfügen über das CE- und TÜV-Gütesiegel und zeugen so von normgerechter Verarbeitung und der nötigen Sicherheit der Paneele. Zusätzlich trägt unsere **LAVA® BASIC 3.0** Serie das **EIHA-Siegel**, das die hohen Standards für Effizienz, Sicherheit und Nachhaltigkeit im Bereich Infrarotheizungen unterstreicht.



STRAHLUNGSWIRKUNG

Die Wärmestrahlung geht MAXIMAL nach vorne und weist dank optimaler Isolierung der Rückseite kaum Verluste nach hinten auf. Durch die grossen Abstrahlflächen und die homogene Oberflächentemperatur der Infrarotheizungen erwärmt sich der Raum gleichmässig und nicht nur in Zonen (keine Strahlungsasymmetrie).

IDEALE MATERIALIEN FÜR MEHR WÄRME

Ausschlaggebend für die Qualität ist die Oberflächenbeschaffenheit einer Infrarotheizung. Wir verwenden hochwertigste Oberflächenmaterialien wie Glas oder Keramik. So können wir eine optimale Strahlungswirkung und eine effiziente Abstrahlung in den Raum garantieren.

DESIGN

Die LAVA® Infrarotheizung besticht durch ihr edles Design. Die verschiedenen Oberflächen und Ausführungen unserer LAVA® Produkte sind so vielfältig wie Ihre Wohnräume. Gestalten Sie z. B. Ihre Infrarotheizung mit Ihrem Wunschmotiv selbst – LAVA® DYL 3.0 macht es möglich. Eines haben aber alle Ausführungen gemeinsam: Sie sind rahmenlos und perfekt verarbeitet.

HÖCHSTE STRAHLUNGSWIRKUNG

- Keine Strahlungsasymmetrie dank grosser Abstrahl-Oberfläche
- Gleichmässige Oberflächentemperatur

MAXIMALE FLEXIBILITÄT

- Bis zu 8 Leistungen
- 3 Montageausführungen (Wand/Decke/Einbau)
 - Individualisierung mit Kundenmotiv
 - Plug & Heat – in Kombination mit ETHERMA SMART SYSTEM

OPTIMALER SCHUTZ

- U.a. 5 mm ESG Glas
- Schlagfest
- Abwaschbar
- Langlebig

INFINITY DESIGN

- Rahmenlos
- Abgerundete Ecken

ULTRAFLACH

- Verschiedene Geräte- & Montagetiefen mit max. 25/55 mm

MADE IN AUSTRIA

- Herstellung in Österreich und Europa
- Bis zu 10 Jahre Garantie mit eWARRANTY
 - TÜV und EIHA Siegel

SICHERHEITSBEGRENZER

- 2 Temperaturbegrenzer

SICHERHEIT OHNE KOMPROMISSE

Trotz der schnellen Aufwärmphase verhindern zwei Temperaturbegrenzer das Überhitzen sowie Verbrennungsgefahren beim Berühren des Paneels. Das 5 mm starke Oberflächenmaterial sowie der Teflon-isolierte, Hochtemperatur-beständige Heizleiter garantieren maximale Sicherheit.

100% GARANTIE

Um unseren und Ihren Ansprüchen Tag für Tag gerecht zu werden, entwickelt und produziert ETHERMA die LAVA® Infrarotheizungen mit hochwertigen Materialien in Österreich und Europa. Sie werden nach höchstem, internationalem Standard gefertigt, von Experten geprüft und sorgfältig für den Transport vorbereitet.

QUALITÄT BESTÄTIGT

Mit dem EIHA-Siegel erhalten unsere LAVA® Infrarotheizungen ein sichtbares Zeichen für geprüfte Qualität. Dieses Gütezeichen wird ausschliesslich an qualitativ hochwertige Infrarotheizungen vergeben. Es garantiert höchste Effizienz, Sicherheit und Langlebigkeit – und gibt unseren Kunden die Gewissheit, sich für ein nachhaltiges, verlässliches Heizsystem entschieden zu haben.





BEWUSST BAUEN, GESUND WOHNEN.

Wie die LAVA® Design Infrarotheizung ein positives Wohnklima und nachhaltige Baukonzepte unterstützt.

01 UNSERE KUNDEN SPRECHEN FÜR SICH.

Eine bekannte Londoner Immobiliengesellschaft beschäftigt sich mit dem Erwerb, der Renovierung und Vermietung von Wohnblocks. Während die Fassaden der Gebäude die historische Ära, in der sie gebaut wurden, widerspiegeln, müssen die Wohnungen innen komplett renoviert werden, um die hohen Standards moderner Architektur zu erfüllen und den Ansprüchen der Mieter zu entsprechen. Die Immobiliengesellschaft suchte eine energieeffiziente Heizungsanlage, die für die Mieter einen hervorragenden Wärme- komfort bietet und sich gleichzeitig perfekt in die Innenarchitektur und den Gesamtcharakter der Gebäude einfügt.

02 UND DAS SPRICHT FÜR UNS.

Ein ausschlaggebender Faktor war, dass es für jede der drei Wohnungskategorien, eine entsprechende Heizlösung gab. In den öffentlichen Bereichen der Wohnanlagen musste die Heizung ferngesteuert werden, um unbefugte Nutzung und unnötige Heizkosten zu vermeiden. Dank des umfangreichen Sortiments und verschiedenster Größen und Leistungen sind LAVA® Infrarotheizungen von ETHERMA die ideale Lösung. Die Immobiliengesellschaft entschied sich je nach Einsatzbereich für die passende LAVA® Infrarotheizung: von der Einbauvariante an der Decke, über die Wandmontage bis hin zur Badlösung. Die Installation erfolgte schnell und unkompliziert, jeder Raum lässt sich individuell steuern.

03 SO LÄSST ES SICH LEBEN.

Die Entscheidung, drahtlose Steuerungen zu nutzen, vereinfachte die Installation und damit die Kosten. Durch die zentrale Steuerung der öffentlichen Heizbereiche mit dem Haus- automatisierungssystem von ETHERMA wird die Heizung effizient genutzt und kann jederzeit angepasst werden, ohne dass Mitarbeiter vor Ort sein müssen. Die Flexibilität, die Infrarotheizungen entweder vertikal oder horizontal zu montieren, ermöglicht die optimale Nutzung des Wohnraums. Gleichzeitig wird die LAVA® Design-Infrarotheizung zu einem essentiellen Bestandteil der Raumarchitektur. Das Ergebnis ist ein ästhetisch ansprechendes, energieeffizientes Heizsystem, das ein angenehmes Wohlfühl-Raumklima schafft und zudem Heizkosten spart.

- + **Angenehmes Raumklima** dank Infrarotwärme
- + **Reine, gesunde Luft** – ideal für Allergiker
- + **Flexibel:** Horizontale & vertikale Wand – sowie Deckenmontage
- + **Keine Wartung** – spart Geld

- + **Plug & Heat** – in Kombination mit **ETHERMA SMART SYSTEM**
- + **Made in Austria** – TÜV-zertifizierte Qualitätsprodukte



GUTE ENERGIE KOMMT VON OBEN

Wie Funktionalität und Design auf einmalige Art und Weise zusammenspielen können und für eine angenehme Atmosphäre beim Yoga sorgen.

01 UNSERE KUNDEN SPRECHEN FÜR SICH.

Yoga boomt auf der ganzen Welt und so natürlich auch in Australien. Für den Umbau ihres Yogastudios in einem Vorort von Melbourne hat es sich das Team von «HUMMING PUPPY» zur Aufgabe gemacht, moderne Räumlichkeiten mit einer aussergewöhnlichen Atmosphäre zu schaffen. Das neue Studio sollte durch seine besondere Architektur bestechen und gleichzeitig die ideale Umgebung für Entspannung bieten. Die grosse Herausforderung bestand darin, die hohen Räume konstant auf 27 Grad und ohne Luftzug durch die Heizlüftung zu erwärmen.

02 UND DAS SPRICHT FÜR UNS.

Mit den LAVA® Deckeninfrarotheizungen wurde die optimale Heizlösung gefunden. Durch die Deckenmontage eignet sich die LAVA® Infrarotheizung speziell zur Beheizung einzelner Zonen bei grossen Räumen. Aufgrund der Raumhöhe wurden die Paneele auf eine Höhe von 2,5 Meter abgehängt und wärmen so ohne Energieverlust. Um die gewünschte Wärme von 27 Grad im Kursraum zu erzielen, entschied man sich für die Ausführung mit 1000 W Geräten.

03 AUF DIE MATTE, FERTIG, YOGA

Die Design-Infrarotheizungen erwärmen Wände, Matten und vor allem die Yoga-Schüler auf direktem Weg. Die in der Umgebung gespeicherte Wärme wird nach und nach in den Raum abgegeben und es entsteht ein angenehmes Raumklima ohne Luftzug. Zusätzlich unterstützt die verspiegelte Glasausführung den luxuriösen Charakter des Studios und die LAVA® Infrarotheizungen fügen sich perfekt in die aussergewöhnliche Architektur ein. Das Ergebnis ist ein atemberaubendes Beispiel dafür, wie Funktionalität und Design in Einklang gebracht werden können.

- + Perfekt als **Zonenbeheizung**
- + **Keine Luftverwirbelung**
- + **Angenehmes Raumklima** dank Infrarotwärme
- + **Keine Wartung** – spart Geld
- + Plug & Heat – in Kombination mit **ETHERMA SMART SYSTEM**

- + **Made in Austria** – TÜV-zertifizierte Qualitätsprodukte

DIE NEUE LAVA® 3.0 SERIE MODULAR GEDACHT. SMART GELÖST.



Die LAVA® 3.0 Serie bringt ein neues Mass an Flexibilität und Komfort in die Infrarotheizung. Jedes Modell ist in zwei Ausführungen erhältlich:

Die Basisversion wird mit einer Anschlussleitung geliefert und eignet sich besonders für Projekte, in denen die Heizungen über einen externen Thermostat oder eine zentrale Gebäudeleittechnik gesteuert werden. Damit bietet sie eine zuverlässige, einfache Lösung für Neubauten oder Sanierungen, bei denen eine klassische Regelung gefragt ist.

Die SMART-Version verfügt über eine integrierte Funk-Steuerung und wird standard-

mässig mit SMARTBOX ausgeliefert. In Verbindung mit dem SMARTCUBE (separat zu bestellen) lassen sich die Heizungen bequem per ETHERMA SMART App bedienen – ob im selben Raum oder aus der Ferne. Zusätzlich können verschiedene Räume und Heizkörper vernetzt und individuell angesteuert werden, was höchsten Komfort und volle Transparenz beim Energieverbrauch ermöglicht.

Mit diesem modularen Konzept deckt die LAVA® 3.0 Serie das gesamte Spektrum ab – von der funktionalen Projektlösung bis zur komfortablen, digital gesteuerten Heizlösung für moderne Wohn- und Arbeitsräume.



BASISMODELL



mit Anschlussleitung

BASIS-VARIANTE

ANSCHLUSSFERTIG & FREI KOMBINIERBAR

Die LAVA® 3.0 Basismodelle werden ohne integrierte Steuerung ausgeliefert. Sie verfügen über eine 1 m lange Anschlussleitung und lassen sich individuell mit Ökodesign-konformen Reglern kombinieren. Diese Flexibilität ist besonders für Elektriker, Planer und Systemintegratoren relevant, die auf bestehende Steuerungssysteme aufbauen oder verschiedene Räume zentral verwalten möchten.

EMPFOHLENE STEUERUNGEN FÜR DAS BASISMODELL:

- + **SMARTSET** (bestehend aus **SMARTBOX & SMARTCUBE** – kabellos, App-basiert)
- + **eTOUCH PRO** (WLAN-Thermostat mit Wochenprogramm, App und adaptiver Regelung)
- + **eBASIC** (Bluetooth-Thermostat mit Drehregler für einfache lokale Steuerung und App)

IHRE VORTEILE:

- + **Ökodesign-konform** mit entsprechender Steuerung z.B. eTOUCH-PRO.
Weitere Details zur Ökodesign-Verordnung unter:
www.systectherm.ch/ecodesign



SMARTBOX-VARIANTE



mit
**SMARTBOX &
SMARTCUBE**

SMARTBOX-VARIANTE

PLUG & HEAT MIT APP-STEUERUNG

Die SMART-Ausführung der LAVA® 3.0 Serie ist die komfortabelste Lösung: Hier ist bereits eine SMARTBOX (Funkempfänger) auf der Rückseite vormontiert – der SMARTCUBE muss separat dazu bestellt werden. Über die ETHERMA SMART App lassen sich Raumtemperatur, Zeitprogramme, Fenster-Offen-Erkennung und weitere Funktionen komfortabel steuern – lokal oder remote.

VORTEILE DER SMARTBOX-AUSFÜHRUNG:

- + **Vorkonfiguriert & sofort einsatzbereit**
- + **Ökodesign-konform lt. (EU) 2024/1103**
In der Schweiz konform gemäss EnEV SR 730.02 Anhang 1.18
- + **Funkverbindung mit dem Thermostat** (kein Aufstemmen, keine Verkabelung)
- + **Einfacher Anschluss an jede Steckdose** – ideal für Mietobjekte & Nachrüstungen

FUNKTIONEN VIA ETHERMA SMART APP:

- + Wochenprogramm
- + Fenster-Offen-Erkennung
- + Temperatur-Zonenregelung
- + App-Steuerung via WLAN



SMART HEIZEN: DIE NEUE LAVA® 3.0 SERIE.



LAVA® BASIC 3.0

Smarte Infrarotheizung
für Wand & Decke.

PRODUKTVORTEILE

- + Ökodesign ready
- + mit Smartcube Ökodesign konform
- + Plug & Heat in Kombination mit ETHERMA SMART SYSTEM
- + Vielseitige Montageoptionen
- + Einfach Ein-Personen-Montage
- + Wartungsfrei & langlebig

LAVA® 3.0

Smarte Infrarotheizung
für die Wand.

PRODUKTVORTEILE


- + Ökodesign ready
- + mit Smartcube Ökodesign konform
- + Plug & Heat in Kombination mit ETHERMA SMART SYSTEM
- + Vielseitige Montageoptionen
- + Höchste Sicherheit gegen Bruch
- + Wartungsfrei & langlebig


LAVA® DYL 3.0

Smarte Infrarotheizung
zum Selbstgestalten.

PRODUKTVORTEILE

- + Ihr LAVA® ganz nach Ihren Vorstellungen (z.B. Logo, Foto)
- + Ökodesign-konform
- + Plug & Heat in Kombination mit ETHERMA SMART SYSTEM
- + Wartungsfrei & langlebig

	 
Geräte-/Montagetiefe	18/48 mm
Leistung	200, 325, 400, 450, 680, 700, 900, 1350 W
Oberflächen-temperatur	max. 95 °C bei Norm-Innentemp.
Oberfläche	Metall
Wandmontage	✓
Deckenmontage	✓
SMART-Version mit App-Steuerung	✓
Basis-Version	✓

	
Geräte-/Montagetiefe	25/55 mm
Leistung	240, 450, 600, 680, 800, 900 W
Oberflächen-temperatur	max. 95 °C bei Norm-Innentemp.
Oberfläche	Glas
Wandmontage	✓
Deckenmontage	-
SMART-Version mit App-Steuerung	✓
Basis-Version	✓

	
Geräte-/Montagetiefe	25/55 mm
Leistung	180, 350, 500, 700 W
Oberflächen-temperatur	max. 70 °C bei Norm-Innentemp.
Oberfläche	Glas
Wandmontage	✓
Deckenmontage	-
SMART-Version mit App-Steuerung	✓
Basis-Version	-





LAVA® BATH PURE 3.0

Smarte Bad-Infrarothheizung mit Handtuchhalter.

PRODUKTVORTEILE

- + Ökodesign ready
- + mit Smartcube Ökodesign konform
- + Plug & Heat in Kombination mit ETHERMA SMART SYSTEM
- + Bis zu 3 Handtuchhalter
- + Wartungsfrei & langlebig

LAVA® BATH 3.0

Smarte Bad-Infrarothheizung mit Handtuchhalter.

PRODUKTVORTEILE

- + Ökodesign ready
- + mit Smartcube Ökodesign konform
- + Plug & Heat in Kombination mit ETHERMA SMART SYSTEM
- + Bis zu 3 Handtuchhalter
- + Wartungsfrei & langlebig

CE

Geräte-/Montagetiefe	18/48 mm
Leistung	350, 500, 700 W
Oberflächen-temperatur	max. 80 °C bei Norm-Innentemp.
Oberfläche	Metall
Wandmontage	✓
Deckenmontage	-
Regelung am Gerät	✓
Regelung Drahtgebunden	✓

CE

	25/55 mm
	350, 400, 500, 600, 700 W
	max. 70 °C bei Norm-Innentemp.
	Glas
	✓
	-
	✓
	✓

ETHERMA SMART

DIE SMARTE FUNKREGELUNG FÜR NEUE UND BESTEHENDE ELEKTROHEIZUNGEN

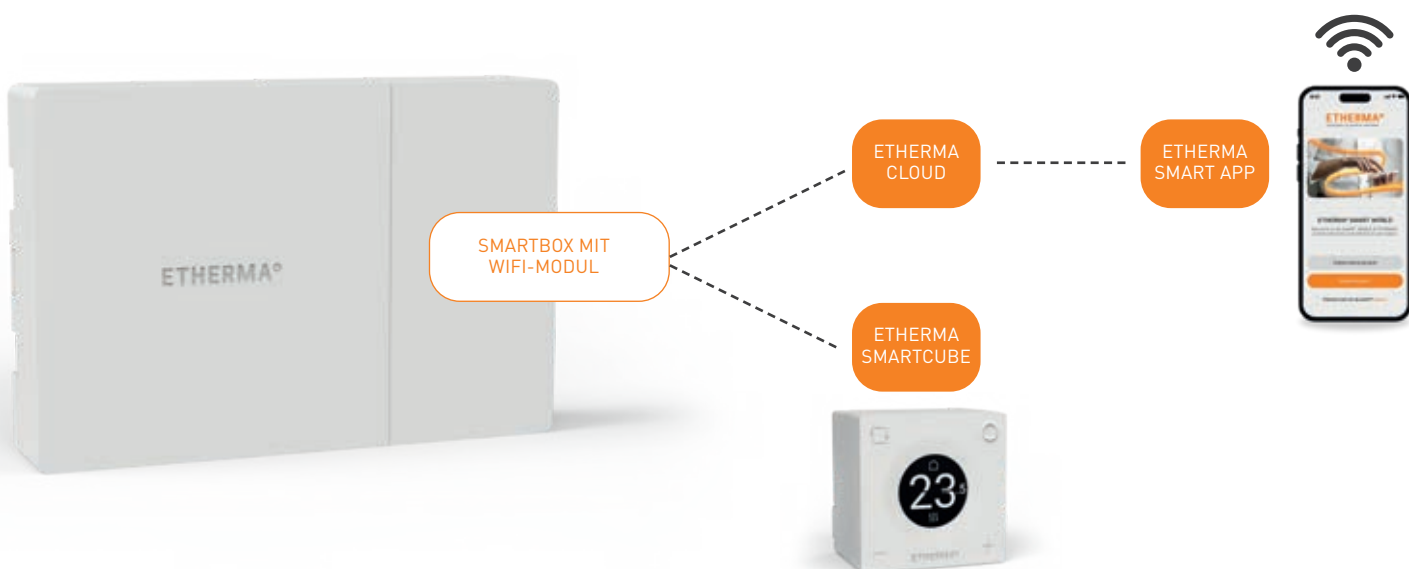
MACHEN SIE IHRE ELEKTROHEIZUNG SMART

Diese innovative Funk-Lösung ermöglicht die einfache Integration in bestehende und neue Heizsysteme und sorgt für komfortable Steuerung per ETHERMA SMART App.

Dank der WLAN-fähigen SMARTBOX, die hinten am Heizgerät installiert wird, und dem SMARTCUBE-Thermostat, behalten Sie

jederzeit die volle Kontrolle über Ihr Heizsystem – egal ob von zu Hause oder unterwegs. Intelligente Zeitprogramme, Temperaturregelung und smarte Szenarien bieten maximalen Komfort und helfen dabei, Energie zu sparen.

Mit ETHERMA SMART heben Sie Ihre Heizung auf das nächste Level: intelligent, effizient und bequem!



E ETHERMA SMART APP

INTELLIGENTE STEUERUNG FÜR HÖCHSTEN KOMFORT

Mit der App ETHERMA SMART wird Heizen so einfach wie nie zuvor! Steuern Sie Ihre Infrarotheizung bequem von überall aus – egal ob von der Couch, aus dem Büro oder sogar unterwegs. Die intuitive Benutzeroberfläche ermöglicht eine präzise Temperaturregelung, individuell einstellbare Zeitprogramme und smarte Szenarien, die sich perfekt an Ihren Alltag anpassen.

Das ETHERMA SMART SYSTEM verbindet modernste Heiztechnologie mit digitalem Komfort. Die App arbeitet nahtlos mit dem Funkempfänger SMARTBOX, die direkt am Heizgerät installiert wird, und dem SMARTCUBE Funkthermostat, das für eine effiziente Steuerung sorgt. Alle Daten werden sicher über unsere Cloud-Plattform in Deutschland verarbeitet – selbstverständlich nach höchsten Datenschutzstandards.

Egal ob für einzelne Räume oder das gesamte Zuhause – mit der App ETHERMA SMART behalten Sie die volle Kontrolle über Ihr Heizsystem und genießen höchsten Komfort mit nur einem Fingertipp!



EMPFÄNGER SMARTBOX

Umgebung max. 70 °C. Bei Rückseitenmontage an Elektroheizungen sicherstellen, dass 70 °C am Montageort nicht überschritten werden.



SMARTCUBE IN KOMPONENTEN ZERLEGT:



ZUBEHÖR FÜR UNTERPUTZ-MONTAGE:



WEISSE AUSFÜHRUNG (W)

THERMOSTAT SMARTCUBE
F-3469900
SMARTCUBE-TH-W

+

EMPFÄNGER SMARTBOX
F-3469905
SMARTBOX-W

=

SMARTSET
F-3469910
SMARTSET-TH-W

SCHWARZE AUSFÜHRUNG (B)

THERMOSTAT SMARTCUBE
F-3469901
SMARTCUBE-TH-B

+

EMPFÄNGER SMARTBOX
F-3469906
SMARTBOX-B

=

SMARTSET
F-3469911
SMARTSET-TH-B

DIVERSE MONTAGEMÖGLICHKEITEN FÜR DEN SMARTCUBE-THERMOSTAT

STANDFUSS

Kann frei im Raum platziert werden. Ladung des Akkus ca. einmal pro Jahr. über USB-C Anschluss.



Erforderliche Komponenten:

A C

AUFPUTZ

Dezente Montage des Thermostats an der Wand. Ladung des Akkus ca. einmal pro Jahr über USB-C Anschluss.



Erforderliche Komponenten:

A B

UNTERPUTZ OHNE NETZTEIL

Für ein einheitliches Design, kann der Thermostat mit einem Feller-Abdeckrahmen ergänzt werden. Ladung über USB-C Anschluss.



Erforderliche Komponenten:

E B D F G

UNTERPUTZ MIT NETZTEIL

Für eine permanente Spannungsversorgung des Thermostats kann ein Netzteil in einen Einlasskasten installiert werden.



Erforderliche Komponenten:

A B D E F G H



LAVA® LUX

INDIVIDUELLE WÄRME AM ARBEITSPLATZ PUNKTGENAU WARM, STATT RUNDUM TEUER.

Die LAVA® Infrarotheizungen bieten eine flexible und effiziente Lösung für die Temperaturregelung im Büro. Besonders in Grossraumbüros, an Empfangstheken oder in Ausstellungsräumen, wo die individuelle Temperaturkontrolle eine Herausforderung darstellt, ist dies die perfekte Antwort. Die LAVA® Modelle bieten massgeschneiderte Lösungen für jedes Bedürfnis:

- **LAVA® MAXIMUS:** Ideal für hohe Decken und erhöhten Wärmebedarf
- **LAVA® LUX:** Eleganz trifft Effizienz – mit integrierter LED-Beleuchtung
- **LAVA® BASIC 3.0:** Vielseitig – für Wand- und Deckenmontage
- **LAVA® DESK ZONE:** Für ein persönliches Mikroklima direkt am Schreibtisch

Mit gezieltem Einsatz dieser Heizlösungen können individuelle Bedürfnisse berücksichtigt werden, ohne die gesamte Raumtemperatur erhöhen zu müssen. Dies ermöglicht es, die Grundtemperatur zu senken, wodurch Energie und Kosten gespart werden – und das bei gleichzeitigem Komfortgewinn und höherer Mitarbeiterzufriedenheit.

Perfekt für das Home-Office:

Die LAVA® Infrarotheizungen sind auch im Home-Office die ideale Lösung. Kein unnötiges Aufheizen des gesamten Hauses – die direkte Strahlungswärme sorgt genau dann für Wohlfühltemperaturen, wenn der Arbeitsplatz genutzt wird – schnell, effizient und angenehm.

GEZIELTE WÄRME. SPÜRBARE ERSPARNIS.

Bis zu 30% Heizkosten sparen - mit flexibler, zonenweiser Infrarotwärme für moderne Arbeitswelten.

01 UNSERE KUNDEN SPRECHEN FÜR SICH.

Im Zuge der Sanierung eines Büro- und Produktionsgebäudes stand ein österreichisches Unternehmen vor der Herausforderung, ein Heizsystem zu finden, das den modernen Arbeitsalltag widerspiegelt. Viele Mitarbeitende arbeiten heute hybrid oder im Home-Office – nicht jeder Arbeitsplatz wird täglich genutzt. Das bisherige Gasheizsystem war dafür zu träge, zu kostenintensiv und nicht flexibel genug.

Gesucht wurde eine Lösung, die Wärme nur dort bereitstellt, wo sie tatsächlich gebraucht wird – individuell steuerbar, wartungsfrei und ästhetisch in die moderne Gebäudegestaltung integrierbar. Die Entscheidung fiel auf eine Infrarotheizlösung von ETHERMA – und damit auf ein System, das Effizienz, Komfort und Nachhaltigkeit perfekt vereint.

02 UND DAS SPRICHT FÜR UNS.

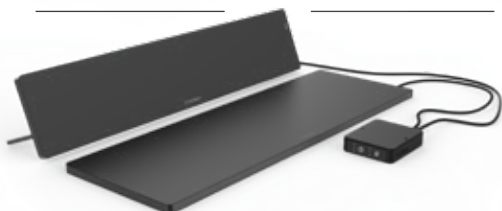
In den Büros sorgen die formschöne Infrarotpaneele LAVA® LUX, die Wärme und Licht vereinen, für eine angenehme, gleichmässige Strahlungswärme. LAVA® DESK ZONE, die Infrarotheizung, die auf und unter den Schreibtischen für individuelle Wohlfühlzonen sorgen und Arbeitsplätze nur dann beheizen, wenn sie auch tatsächlich genutzt werden. In den Produktions- und Lagerbereichen kommen leistungsstarke Infrarotmodule zum Einsatz, die gezielt jene Arbeitszonen erwärmen, die tatsächlich genutzt werden.

So entstand ein durchdachtes, zonenorientiertes Heizkonzept mit modernster ETHERMA-Technologie. Das System reagiert ohne Vorlaufzeit, spart Energie durch bedarfsgerechtes Heizen und ermöglicht eine Reduktion der Heizkosten um bis zu 30 % im Vergleich zur bisherigen Gasheizung.

03 SO LÄSST ES SICH ARBEITEN.

Seit der Sanierung profitiert das Unternehmen von einem deutlich verbesserten Raumklima und spürbar geringeren Energiekosten, auch dank der Kombination mit der PV-Anlage. Die Infrarotheizungen sorgen für Wärme genau dort, wo sie gebraucht wird – dezent, sauber und effizient. Mitarbeitende genießen ein behagliches, gesundes Raumgefühl, das das Wohlbefinden und die Zufriedenheit fördert.

Das neue Heizsystem passt sich dem Arbeitsalltag an – nicht umgekehrt. So wird modernes Arbeiten möglich: flexibel, nachhaltig und komfortabel – mit einer Technologie, die sich wirtschaftlich ebenso rechnet wie ökologisch.



- + **Bis zu 30 % Heizkostensparnis** gegenüber Gasheizung.
- + **Zonenweise Beheizung** – Wärme nur, wo sie gebraucht wird.
- + **Sofortige Wärme** ohne Vorlaufzeit und Energieverlust

- + **Angenehmes Raumklima** – ohne Zugluft oder trockene Luft.
- + **Wartungsfrei & langlebig** im täglichen Betrieb.
- + **Modernes Design** – perfekt integriert in Büro & Produktion.

FLEXIBEL. EFFIZIENT. ANGENEHM.

INDIVIDUELLE ARBEITSPLATZBEHEIZUNG



LAVA® BASIC 3.0

Smarte Infrarotheizung für Wand & Decke.

PRODUKTVORTEILE

- + Ökodesign ready
- + mit Smartcube Ökodesign konform
- + Plug & Heat in Kombination mit ETHERMA SMART SYSTEM
- + Vielseitige Montageoptionen - auch für Rasterdecken geeignet
- + Einfach Ein-Personen-Montage
- + Wartungsfrei & langlebig
- + Bis zu 10 Jahre Garantie



Geräte-/Montagetiefe	18/48 mm
Leistung	200, 325, 400, 450, 680, 700, 900, 1350 W
Oberflächen-temperatur	max. 95/120 °C bei Norm-Innentemp.
Wandmontage	✓
Deckenmontage	✓
Oberfläche	Metall
SMART-Version	✓
Basis-Version	✓
Regelung Drahtgebunden	✓

LAVA® FRAME

Einbau-Infrarotheizung.

PRODUKTVORTEILE

- + Höchster Strahlungswirkungsgrad
- + Einbaurahmen mit Easy-Click
- + Flächenbündiger Einbau
- + Einfache Installation
- + Kein Service, keine Wartung nötig



22/75 mm
350, 500, 740, 750 W
max. 120 °C bei Norm-Innentemp.
✓
✓
Metall
-
✓
✓

LAVA® MAXIMUS

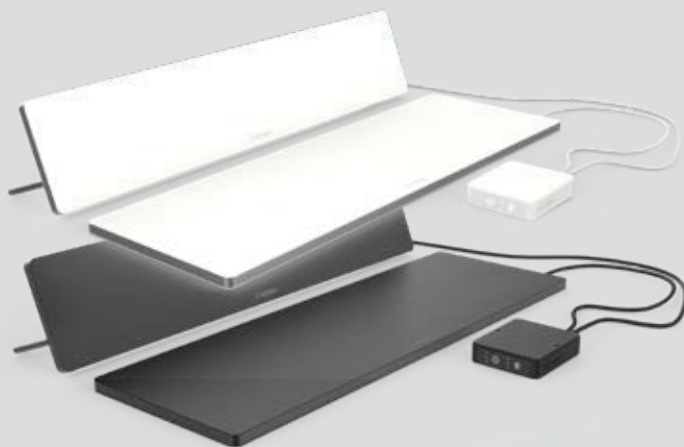
Hochleistungsinfrarotheizung.

PRODUKTVORTEILE

- + Extra starke Performance dank hoher Oberflächentemperatur
- + Ideal für hohe Räume oder bei erhöhtem Wärmebedarf
- + Montage an der Decke
- + Komplette Integration in Rasterdecken möglich
- + Als vollwertige Heizung oder Zusatz- und Zonenheizung
- + Hochwertiges Design
- + Kein Service, keine Wartung notwendig



25/55 mm
600, 800, 1500 W
max. 180 °C bei Norm-Innentemp.
-
✓
Glas
-
✓
✓



LAVA® LUX

Infrarotheizung & LED-Leuchte.

PRODUKTVORTEILE

- + Speziell für Arbeitsplätze, Büros & Home-Office
- + Heizung & LED-Leuchte in einem
- + Arbeitsplatz tauglich mit 4000 K, 4000 lm und einem Blendungswert (UGR) <19
- + Flexibel in Rasterdecken einsetzbar
- + Wärme & Licht getrennt steuerbar
- + Kein Service, keine Wartung nötig.

LAVA® DESK ZONE

Tisch-Infrarotheizung.

PRODUKTVORTEILE

- + Sehr kurze Aufheizphase dank GFK-Technologie
- + Timer (1, 2, 4 Stunden) & Dimmfunktion (SUB Version)
- + Absenkung der Raumtemperatur dank individueller Komfortzone direkt am Tisch
- + Hohe Kosteneffizienz - geheizt wird nur, wenn der Arbeitsplatz besetzt ist
- + Keine Wartung
- + Einfache Montage mit dem mitgelieferten Zubehör

CE	
Geräte-/ Montagetiefe	25/55 mm
Leistung	370, 400 W
Oberflächen- temperatur	max. 120 °C bei Norm-Innentemp.
Wandmontage	-
Deckenmontage	✓
Oberfläche	Glas
SMART-Version	-
Basis-Version	✓
Regelung Drahtgebunden	✓

CE	
	14 mm
	50 W
	max. 85 °C bei Norm-Innentemp.
	Montage auf dem Schreibtisch
	Montage unter Tisch
	Alu GFK
	Steuerung am Gerät
	-
	-



ETHERMA ZERO EMISSION HOME.

«WIR KÖNNEN DIE ZUKUNFT
NICHT VORHERSEHEN.
ABER WIR KÖNNEN SIE
BEEINFLUSSEN.»

Thomas Reiter

Wer in der Zukunft etwas bewegen will, muss heute damit anfangen. Aus diesem Grund denken wir unserer Zeit voraus. ETHERMA-Firmengründer Peter Reiter zeigte sich schon vor mehr als vier Jahrzehnten fasziniert von der Möglichkeit, Strom aus Wasserkraft zu nutzen. Angetrieben von der Vision, den Fussboden verlustfrei und ohne Heizkessel mittels Strom direkt zu erwärmen und das Gebäude mit sauberer Energie zu beheizen, entstand so unser modernes und innovatives Heizkonzept. Der heutige Eigentümer Thomas Reiter verfolgt diesen Weg konsequent weiter. Und er ist überzeugt: Die Zukunft des Heizens ist elektrisch. Wer hätte schliesslich vor zehn Jahren gedacht, dass die Entwicklung der Elektroautos so positiv und schnell voranschreiten würde? Was auf den Strassen längst als definiertes Ziel für die Zukunft ausgeschrieben ist,

wird sich in den eigenen vier Wänden fortsetzen. War es einst die Idee, sauberen Strom zu gewinnen und diesen verlustfrei in Wärme umzuwandeln, so besteht das Ziel heute darin, den benötigten Strom auch selbst zu produzieren und intelligent zu nutzen. Strom ist entgegen vieler Behauptungen eine saubere, umweltschonende und kosteneffiziente Energiequelle. Immer mehr Stromanbieter nutzen die natürliche Kraft von Wasser, Wind und Sonne, so dass heute schon bewusst auf grüne, nachhaltige Energie zugegriffen werden kann. Begünstigt durch den rasanten technischen Fortschritt bei Photovoltaikanlagen und Batteriespeichern ist es zudem möglich, Strom selbst zu produzieren und unabhängig vom externen Stromnetz oder fossilen Brennstoffen für die eigene Energieversorgung zu sorgen. Uns allen muss bewusst sein:



Ressourcen wie Öl oder Gas sind auf unserem Planeten nicht unendlich vorhanden. Die Kraft der Natur hingegen schon.

UNABHÄNGIG UND UNBELASTET.

Die moderne Elektroheizung ist mehr als eine Alternative. Elektrische Heizsysteme sind unsere einzige Chance, die Umwelt nachhaltig zu entlasten und eine saubere Lebensart für künftige Generationen zu verwirklichen. Kombiniert mit einem innovativen Energieerzeugungs- und Speichersystem leben Sie so völlig unabhängig. Das ETHERMA ZERO EMISSION HOME bietet ein durchdachtes Konzept, selbsterzeugten Strom für den täglichen Bedarf zu nutzen. Der Mehrbedarf in den Heizperioden kann mit sauberem Ökostrom aus dem Netz abgedeckt werden. Eine punktgenaue Regelung minimiert zudem den Energiebedarf

und somit die Betriebskosten. Gemeinsam mit einer modernen Hausautomatisierung schafft man optimalen Komfort und nutzt die zur Verfügung stehende Energie effizient. Vorbei sind die Zeiten, in denen Niedrigenergie- und Passivhäuser ein Kraftwerk im Keller benötigt haben. Oft ist das Heizsystem für den Bedarf schlicht überdimensioniert. Dank baulicher Optimierung der Dämmung und Fenster sinkt der Heizwärmebedarf und damit auch die benötigte Energie.

CO₂-FREI UND KOSTENGÜNSTIG

Das Ergebnis ist nicht nur die Unabhängigkeit von externen Energielieferanten, sondern ein CO₂-freies, modernes und komfortables Zuhause, dessen Heizsystem zudem Kosten spart gegenüber herkömmlichen Heizsystemen. Ziel ist dabei nicht ein CO₂-neutrales Haus, wie es z.B. oft bei Pelletsheizungen propagiert wird, sondern die völlige Eliminierung von CO₂-Ausstoss. Die Zukunft des Heizens ist sauber und unabhängig.

«WIR FORDERN FÜR EINE SAUBERE ZUKUNFT DEN
KOMPLETTEN UMSTIEG AUF 100 % ÖKOSTROM AUS DEM
NETZ UND VERPFLICHTENDE PV-ANLAGEN FÜR
JEDEN NEUBAU ZUR INDIVIDUELLEN ERZEUGUNG VON
GRÜNEM STROM.»

ETHERMA



LAVA® BATH 3.0



LAVA® FRAME

ETHERMA°

ETHERMA Elektrowärme GmbH

Landesstrasse 16
A-5302 Henndorf

T +43 (0) 6214 / 76 77

office@etherma.com
www.etherma.com

systemtherm

Systec Therm AG

Letzistrasse 35
CH-9015 St. Gallen

T +41 (0) 71 274 00 50

info@systectherm.ch
www.systectherm.ch