



Wärme neu gedacht: Die innovativen heatme® Heizkissen spenden punktgenaue Wärme – kabellos, sicher und effizient. Wetterfeste Materialien, integrierte Sensoren und vielseitige Einsatzmöglichkeiten. Ob in der Gastronomie, im Stadion oder zu Hause – machen sie zur idealen Lösung für anspruchsvolle Wärmebedürfnisse.

heatme®
Smarte Induktions-Heizkissen

heatme®

system**therm**



reddot winner 2023
best of the best

heatme® smart Induktions-Heizkissen für die Gastronomie gedacht

WOHLIGE WÄRME, EINFACHES HANDLING, PRÄMIERTES DESIGN

Bei der Entwicklung der heatme® smart Induktionsheizkissen haben wir uns intensiv mit den Anforderungen und Bedürfnissen der Gastronomie auseinandergesetzt.

Herausgekommen ist ein Heizkissen, das durch seine maximal einfache Handhabung, seine überdurchschnittliche Performance, sowie durch sein einzigartiges Design besticht.

Dieser Meinung waren auch die Juroren und zeichneten das heatme® smart System als bestes Produkt seiner Kategorie mit dem «red dot – best of the best 2023» Design Award aus.



MINIMALER AUFWAND MAXIMALE WIRKUNG

Die smart Kissen werden zusammen mit einem Ladetower geliefert, in dem sie nicht nur verstaut, sondern auch geladen werden. Die verbaute LiFePo-Batterie garantiert bei voller Ladung eine Nutzung von 8 bis maximal 12 Stunden.

Am Abend nach Lokalschluss, oder bei niedrigem Akkustand wird das Kissen einfach zurück in ein Ladefach des smart Ladetowers gelegt, in dem es sich, dank der innovativen Induktionsladetechnik, automatisch auflädt.

Die Ladezeit bei leerem Akku beträgt etwa 4 Stunden.

Am nächsten Tag können die Kissen voll geladen wieder aus dem Tower entnommen werden und weitere Gäste mit wohliger Wärme versorgen.

Einfacher geht nicht.



heatme® smart

KOMFORT DURCH KÖRPERNAHE WÄRME

Wohlige Wärme und maximal einfaches Handling: Das bieten Ihnen heatme® smart Heizkissen von MOONICH.

Das intelligente Energiemanagement, in Kombination mit dem langlebigen und hocheffizienten Lithium-Eisen-Phosphat-Akku (LiFePO), bildet das Herzstück der heatme® smart Induktionsheizkissen.

Nach dem Anschalten erreicht das Kissen in kurzer Zeit die gewünschte Betriebstemperatur. Die smart Kissen verfügen über drei Heizstufen. Die Wärmeintensität können Sie selbst über die Bedienlasche am Kissen wählen. Bei einer wohlig warmen Wärme liegt die Temperatur bei etwa 40°C. Ein cleverer Sensor schaltet das Kissen innerhalb weniger Minuten automatisch ab, nachdem der Nutzer aufsteht.

Das spart wertvolle Energie und verlängert die Laufzeit.

heatme® smart Kissen sind in den Massen 30×40cm und 40×40cm sowie, auf Anfrage, in einer runden Variante mit 40cm Durchmesser erhältlich.

SMART KISSEN IN KLASSISCHEN FARBEN UND AUS HOCHWERTIGEN STOFFEN

Die heatme® smart Kissen sind in fünf zeitlos klassischen Farben erhältlich. Der Kissenbezug ist aus hochwertigen, UV-beständigen und pflegeleichten Stoffen gefertigt. Die Kissenhülle ist abzieh- und waschbar.

Das smart Innenkissen wird durch eine wasserfeste Innenhülle vor Nässe geschützt. Auch eine Personalisierung der smart Kissen ist möglich: Sie können mit Namen oder Logos bedruckt oder bestickt werden.

Aus unseren folgenden 5 Stofffarben können Sie wählen:



Ivy



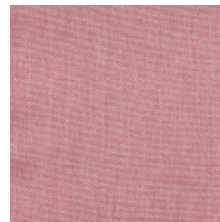
Ocean



Beach



Graphite



Brick





ECHT NACHHALTIG

heatme® smart spart bis zu 95 % Energie und damit CO₂.

Der smarte Sensor in den Kissen sorgt dafür, dass die Sitzfläche nur dann heiss wird, wenn tatsächlich jemand darauf sitzt. So wird jeder Energieverlust komplett vermieden!



MEHR UMSATZ

heatme® smart Kissen geben Ihren Gästen angenehme Wärme. Dies lädt zum längeren Verweilen auch auf Aussenterrassen ein.

Dadurch können Sie den Pro-Kopf-Umsatz steigern und Ihre Gäste kommen gerne wieder.



WENIGER KOSTEN

heatme® smart spart bares Geld!

Die beheizten Kissen bieten Ihren Gästen Wärme mit höchster Effizienz – ohne spürbare Verluste. Da nur die besetzten Plätze beheizt werden, wird weder kostbare Energie noch Geld verschwendet.

«Wir wollen unsere Gäste begeistern und das ist ein Teil, das positiv dazu beiträgt.»

*Hotel Post, St. Johann Tirol
Maximilian Blumschein, Inhaber*

«Unsere Gäste schätzen den Service und die Wärme, während sie die ersten und die letzten Sonnenstrahlen genießen.»

*Haus Delecke, am Möhnesee
Silke Sarnowski, Direktorin*



Energiekosten
ca. ½ Rappen/h



heatme® smart-Ladetower

INNOVATIVE INDUKTIONSTECHNOLOGIE

Die simple Handhabung der smart Kissen im Tower macht es Gastronomen und Veranstaltern einfach, ihren Gästen den Aufenthalt auf kühlen Terrassen oder in kalten Räumen so angenehm wie möglich zu machen. Mit nur einem Handgriff nimmt man die smart Kissen aus dem Ladetower – und kann sie sofort einsetzen!

Zusätzlicher Personalaufwand ist nicht nötig.

heatme® smart Kissen haben mit dem verbauten LiFePO eine Laufzeit von acht bis zwölf Stunden, je nach eingestelltem Heiz-Level. Der aktuelle Akku Ladestand, lässt sich während der Nutzung, wie auch beim Ladevorgang im Ladetower über die Bedienlasche abrufen.

Die smarten Induktions-Heizkissen werden ausschliesslich im smart Tower induktiv geladen: Einfach das Kissen in eines der Ladefächer des Towers legen und schon beginnt der Ladevorgang. Einfacher geht nicht!

Und: Kissen und Tower sind eine Einheit – ohne den smart Tower kann das Kissen nicht geladen werden. Das macht Diebstahl sinnlos.

Wer auf Nummer sicher gehen will, erhält auf Wunsch für jeden Tower eine abschliessbare Blende.





NACHHALTIGKEIT UND KLIMASCHUTZ

Das smart Induktionsheizsystem von heatme® ist eine klimaschonende, günstigere Alternative zum konventionellen Heizen. Im Gegensatz zu einem Heizpilz kann durch das intelligente Energiemanagement der Kissen bis zu 95 Prozent des CO₂-Ausstosses vermieden werden.

Durch den Präsenzsensoren im Kissen und die körpernahe Wärme wird der Wärmeverlust auf ein Minimum reduziert.

Smart-Vorteile

- Einfacher, kontaktloser Ladevorgang
- Selbstbedienbar ohne zusätzlichen Personalaufwand
- Verschiedene Heizprofile für unterschiedliche Anwendungen
- Lange Akkulaufzeit mit 20000mAh
- Höchste Sicherheitsstufe dank LiFePo Akku
- Investitionssicherheit dank langlebiger Komponenten
- Energiesparend im Betrieb
(max. 15W energetisch optimiert dank EMS-System)
- Nachhaltig dank verlängerter Lebensdauer
(Ersatzteil- und Reparaturservice)

ALLES REPARIERBAR

Nachhaltigkeit und Langlebigkeit der smart Kissen sind uns ein grosses Anliegen.

heatme® smart Kissen werden in Europa hergestellt. Dadurch vermeiden wir Treibhausgasemissionen durch lange Transportwege.

Die Akkus haben eine sehr lange Lebenszeit:

Nach 3000 Ladezyklen, das heisst nach über 8 Jahren täglichen Gebrauchs und Ladens, weist der Akku immer noch 80 Prozent Leistung auf.

Wir gewähren Ihnen auf das smart-System drei Jahre Garantie.

Sollte danach wider Erwarten eine Reparatur nötig sein, können alle verbauten Komponenten bis hin zu einzelnen Kabeln repariert oder ausgetauscht werden.

TECHNISCHE DATEN

Leistung	max. 15W
Spannung	3,7V
Schutzart	IP63
Schutzklasse	III
Batterie	LiFePo 20000mAh
Grössen	30×40×4 cm / 40×40×4 cm
Farben	Ivy, Ocean, Beach, Graphite, Brick
Laderack mit Induktionsladung:	12, 24 und 36 Ladefächer für Kissen, nur 1 Steckdose nötig
Heizdauer	Bis zu 12h
Heizstufen	3 (30%, 60%, 100%)
Garantie	3 Jahre
CE Kennzeichnung:	DIN-Norm, europäische EN und Internationale IEC Normen





heatme® classic Akku-Heizkissen für kleinere Gastro-Anwendungen

SENSORGESTEUERTES AKKU-HEIZKISSEN, EINFACHE WÄRME FÜR DRINNEN UND DRAUSSEN

Das heatme® classic Heizkissen spendet wohlige Wärme, sobald Sie sich hinsetzen. Und das für mindestens drei Stunden. Wenn Sie zwischendurch einmal aufstehen, sogar noch deutlich länger.

Dafür sorgt eine intelligente Sensor-Automatik, die das Kissen nur bei Kontakt beheizt und Strom spart, sobald man wieder aufsteht.

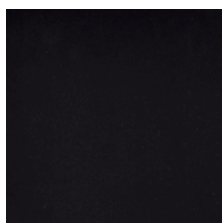
Herzstück ist ein wechselbarer Akku in Kombination mit dem intelligenten Sensor-System.



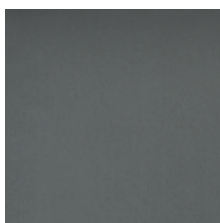
WARM SITZEN – 24/7

Das Gute an dem heatme® classic Kissen ist, dass dank des auswechselbaren Akkus, das Wärmekissen immer einsatzbereit ist – rund um die Uhr – 24/7. Sollte ein Akku mal schwächer werden oder leer sein, tauscht man ihn einfach aus – oder lädt ihn auf.

Das heatme® classic Kissen ist in 10 Farben erhältlich:



Schwarz



Dunkelgrau



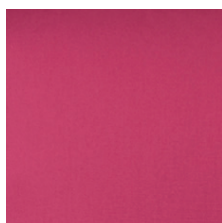
Dunkelblau



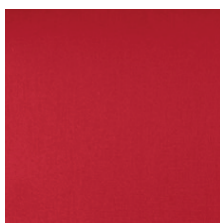
Hellblau



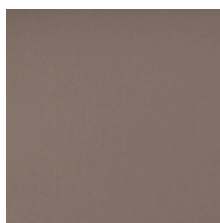
Gelb



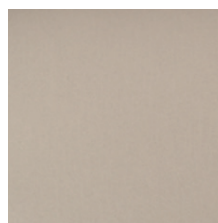
Pink



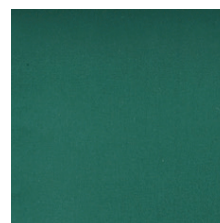
Rot



Taupe



Sand



Dunkelgrün







Classic-Vorteile

- Auswechselbarer Akku
- Intelligenter ON/OFF-Sensor
- Akkulaufzeit bis zu 3h
- Hochwertiger Li-Ionen Akku
- In 10 Farben erhältlich
- Abziehbare und waschbare Bezüge
- Einfach personalisierbar durch Bedruckung oder Bestickung
- Diebstahlschutz – optional festschliessbar an der Lasche

TECHNISCHE DATEN

Leistung	max. 15W
Spannung	12V
Schutzart	IP63
Schutzklasse	III
Batterie	Li-Ionen-Akku 3200mAh
Grössen	30 × 40 × 4 cm / 40 × 40 × 4 cm
Farben	Schwarz, Dunkelgrau, Dunkelblau, Hellblau, Gelb, Rot, Pink, Dunkelgrün, Taupe, Sand
Heizdauer	Bis zu 3h
Heizstufen	1 (Kerntemperatur 40 °C)
Garantie	2 Jahre
CE Kennzeichnung:	DIN-Norm, europäische EN und Internationale IEC Normen





heatme® home Rücken-Heizkissen

Kuschlige Kissen zum Anlehnen

RÜCKENHEIZKISSEN MIT AKKUBETRIEB, KUSCHLIGER KOMFORT FÜR DRINNEN UND DRAUSSEN

Das heatme® home Kissen sorgt für kuschlige Wärme am Rücken. Jeder Lieblingsplatz wird schnell zu einem angenehmen Plätzchen, an dem man gerne verweilt.

Das home Kissen kann mit der heatme® Powerbank betrieben werden, die für bis zu 8 Stunden ununterbrochene Wärme ausreicht. Genügend Zeit für einen Sundowner oder einen geselligen Abend mit Freunden...

Alternativ kann das Kissen aber auch mit jeder anderen USB Powerbank benutzt werden.



DER ALLROUNDER

Das heatme® home Kissen ist überall einsetzbar. Ob Stuhl, Sofa, Lounge oder Picknickdecke, zum Anlehnen oder geknuddelt, das home Kissen kann einfach überall eingesetzt werden.

Das heatme® home Kissen ist in 5 modernen Farben erhältlich. Der Kissenbezug ist aus einem weichen, sehr pflegeleichten und gleichzeitig besonders widerstandsfähigen Stoff gefertigt. Sollte doch einmal ein Bezug verschmutzt sein, können Sie ihn einfach abziehen und waschen.

Aus unseren folgenden 5 Stofffarben können Sie wählen:



Lagune



Sky



Beach



Graphite



Brick





home-Vorteile

- Lange Akkulaufzeit mit 10000mAh
- Passt auf jedes Sofa, jede Lounge oder Stuhl
- Jede handelsübliche Powerbank kann genutzt werden
- Strapazierfähiger Outdoorstoff
- In 5 Farben erhältlich
- Kissenbezug abnehmbar und waschbar



TECHNISCHE DATEN

Leistung	5W
Spannung	5V
Schutzart	IP63
Schutzklasse	III
Batterie	Li-Ionen-Akku 10000mAh
Größen	55 × 40cm
Farben	Lagune, Sky, Beach, Graphite, Brick
Heizdauer	Bis zu 8 h
Heizstufen	1 (Kerntemperatur 40°C)
Garantie	2 Jahre
CE Kennzeichnung:	DIN-Norm, europäische EN und Internationale IEC Normen



heatme® line beheizte Bankauflage

Fest verkablete Mehrfachheizkissen

BEHEIZTE BANKAUFLAGE FÜR MEHRERE PERSONEN

Die Bankauflage heatme® line ist unsere Lösung für Bankreihen von kurz bis lang.

Der Vorteil: wir können die beheizte Bankauflage erweitern, indem weitere Kissen «in Linie» angeschlossen werden. Dabei benötigt nur das erste Kissen eine Stromversorgung. Eine 220V Steckdose reicht aus, um bis zu 5 heatme® line Bankauflagen mit insgesamt maximal 15 Sitzplätzen zu betreiben.

Die beheizten Sitzflächen kommen ohne Bedienelement, also ohne manuellen Ein- und Aus-schalter aus. Der von uns entwickelte Präsenzsensorm aktiviert nur das Heizelement der Sitzfläche, auf das man sich setzt und schaltet es automatisch wieder ab, wenn man aufsteht.

Dadurch wird ein Maximum an Energie gespart und nur die Plätze beheizt, die tatsächlich besetzt sind.



MODULARE BAUWEISE

Die Bankauflagen haben eine Länge von 150cm und bieten jeweils 3 beheizte Sitzplätze.

Da bis zu 5 Kissen kombiniert werden können, sind wir mit heatme® line in der Lage, Bänke bis zu einer Länge von 7,5m mit nur einer Stromversorgung zu beheizen. Die beheizten Plätze können, je nach Bedarf, berührungslos mit einem Spezialwerkzeug einzeln aktiviert oder deaktiviert werden.

Sonderanfertigungen in unterschiedlichen Größen, Stoffen und Farben sind auf Anfrage möglich.

heatme® line ist in 5 Farben erhältlich:



Ivy



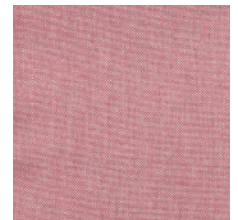
Ocean



Beach



Graphite



Brick





Line-Vorteile

- Verkabelt / Stromanschluss
- Auto-ON/OFF, keine Controller (Präsenzsensor)
- Transformer wird unter der Bank befestigt
- 3 beheizte Plätze pro Bankauflage
- Bis zu 5 Bankauflagen können miteinander verbunden werden
- 5 Farben

TECHNISCHE DATEN

Leistung	500W
Spannung	48V
Schutzart	IP66
Schutzklasse	III
Grösse	150×30 cm
Farben	Ivy, Ocean, Beach, Graphite, Brick
Heizstufen	1 (Kerntemperatur 40 °C)
Garantie	2 Jahre
CE Kennzeichnung:	DIN-Norm, europäische EN und Internationale IEC Normen





Miete

HEATME-HEIZKISSEN UND ZUBEHÖR

Für verschiedene Veranstaltungen, sei es für einzelne Tage, eine Woche, für einen ganzen Monat oder die gesamte Saison, bieten wir Ihnen die Möglichkeit, auf unseren Mietfundus zuzugreifen. Sie können unsere heatme® Heizlösungen einzeln oder mit einem kompletten Ladetower mieten – dies sorgt für angenehme Wärme während des Events und ist kostengünstig.

Unser Vertrieb steht Ihnen gerne zur Verfügung, um ein individuelles Angebot zu erstellen. Kontaktieren Sie uns gerne für weitere Informationen.

KONTAKT MIETANFRAGE

Telefon: +41 71 274 00 50

Mail: verkauf@systectherm.ch



systemctherm

Systec Therm AG · Letzistrasse 35 · CH-9015 St. Gallen
Telefon +41 71 274 00 50 · info@systectherm.ch · www.systectherm.ch