

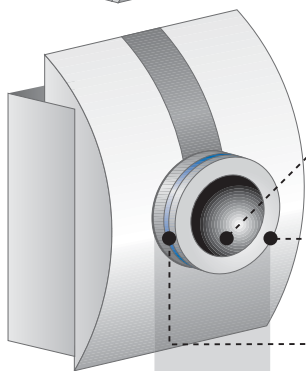
**DE - Gebrauchs- und Installationsanweisung**  
**FR - Instructions d'utilisation et d'installation**  
**IT - Istruzioni per l'uso e l'installazione**  
**EN - Instructions for installation and use**

class I **WWT**

Optional:  
Option :  
Opzione:  
Option:



Fernregler SIR  
Régulateur à distance SIR  
Regolatore a distanza SIR  
Remote control SIR  
(Art.-Nr. ZE00030004)



IR-Empfänger  
Récepteur infrarouge  
Ricevitore a infrarosso  
IR receiver

Dreh-Regler  
Thermostat  
Regolatore girevole  
Control knob

Anzeige  
Affichage  
Display  
Display

**Temperatur**  
**Température**  
**Temperatura**  
**Temperature**



Wassertemperatur einstellen  
Sélectionner la température d'eau  
Scegliere la temp. dell'acqua  
Set water temperature



**Booster**

1 sec

Ein/ Aus  
On/ Off  
On/ Off  
On/ Off



Volle Heizleistung für 60 Minuten  
Puissance de chauffage max. pendant 60 min.  
Piena prestazione di calore per 60 min.  
Heating at full power for 60 min.



?  
Kein  
Aucun  
Assente  
No

**Fühlersignal** Richtig angeschlossen? Fachmann informieren.  
**Signal du capteur** Branchement correct? Informer un professionnel.  
**Segnale antenna** Allacciamento corretto? Comunicare al tecnico.  
**Sensor signal** Is device connected correctly? Call expert.

**Erwärmung** Thermostatkopf geschlossen? Fachmann informieren.  
**Chauffage** Tête du thermostat fermée? Contacter un spécialiste.  
**Riscaldamento** Testa del termostato chiusa? Informare il tecnico  
**Heating** Thermostat head shut? Inform specialist.

Gewährleistungsansprüche nur mit datiertem Rechnungsbeleg oder Lieferschein.  
La garantie n'est valable que sur présentation de la facture datée ou du bon de livraison.  
I diritti alla garanzia sono validi solo in presenza di un documento giustificativo o della bolla di consegna datati.  
Claims under warranty will only be accepted upon presentation of the bill/invoice or delivery note.

systemtherm

**Sicherheitshinweise**

- Die Ausdehnung des Wasserinhaltes muss ständig gewährt sein. Der hydraulische Weg bis zum Ausdehnungsgefäß muss offen sein.
- Die Wandsteckdose muss frei zugänglich sein und darf nicht in der Projektionsfläche des Heizkörpers und des Regelgerätes liegen.
- Die örtlichen Vorschriften sind zu beachten.
- Der Heizkörper muss mit einer Wärmeträgerflüssigkeit gefüllt sein, bevor der Heizeinsatz in Betrieb genommen wird.
- Der Heizkörper darf nur zum Trocknen von Textilien verwendet werden, die in Wasser gewaschen wurden.
- Die Heizstabelleistung muss entsprechend dem vorhandenen Heizkörpertyp gewählt werden - siehe Verkaufsunterlagen.
- Max. Vorlauftemperatur im E-Zusatzbetrieb = 80°C.
- Bei beschädigter Netzanschlussleitung muss diese durch den Kundendienst oder einer Elektrofachkraft ersetzt werden.
- Es dürfen nur rein elektrische Heizkörper in Betrieb genommen werden, die im Werk befüllt wurden. Nachfüllen ist nicht zulässig.

**Consignes de sécurité**

- L'expansion de l'eau contenue doit toujours être possible. La conduite hydraulique menant au bac d'expansion doit être ouverte.
- La prise murale doit être librement accessible et ne doit pas se trouver au sein de la surface de projection du radiateur et de l'appareil de régulation.
- Respecter les prescriptions locales.
- Remplir le radiateur d'un liquide caloporteur avant de mettre l'élément de chauffage en service.
- Le radiateur doit exclusivement être utilisé pour le séchage de textiles lavés à l'eau.
- La puissance de la cartouche chauffante doit être choisie selon le type de radiateur utilisé - cf. documents de vente.
- Température conduit d'alimentation max. en mode d'exploitation E = 80°C.
- Tout cordon électrique abîmé doit être remplacé par le service après-vente ou un électricien qualifié.
- Seule est autorisée la mise en service de radiateurs exclusivement électriques et remplis à l'usine. Tout remplissage ultérieur est interdit.

**Istruzioni di sicurezza**

- Garantire sempre l'espansione del contenuto idrico. Il condotto idraulico fino al serbatoio di espansione deve rimanere aperto.
- La presa di corrente deve essere facilmente raggiungibile e non può trovarsi nelle superfici di proiezione del calorifero e dispositivo di regolazione.
- Rispettare le disposizioni locali.
- Prima di azionare il riscaldamento, riempire il radiatore con un fluido convettore.
- Utilizzare il radiatore esclusivamente per asciugare tessuti lavati in acqua.
- Scegliere le prestazioni della barra riscaldante in base al tipo di radiatore (vedi documentazione di vendita).
- Temperatura massima della tubazione di mandata con funzionamento ausiliario E= 80° C.
- In caso di danneggiamento della linea di collegamento alla rete elettrica, è necessario che il servizio clienti o un elettricista procedano alla relativa sostituzione.
- E' possibile mettere in funzione solo termosifoni elettrici, che sono stati riempiti in fabbrica. Il rabbocco non è consentito.

**Safety instructions**

- It must always be possible for water contained in radiator to expand. Path of liquid to expansion vessel must be open.
- The wall power socket must be freely accessible, and must not be situated in the projection area of the radiator and of the control unit.
- Observe local regulations at all times.
- Radiator must be filled with liquid heating medium before element is operated.
- The radiator may only be used to dry textiles which have been washed in water.
- Output of heating rod element must be suitable for existing type of radiator - see sales documents.
- Max. flow temperature in E-auxiliary operation = 80°C.
- If mains cable is damaged, this must be replaced by Customer Services or by an electrical expert.
- Only all-electric radiators may be operated that are filled in the factory. Topping up is not permitted.

System Therm AG  
Elektroheizsysteme  
Letzistrasse 35  
CH-9015 St. Gallen  
Telefon: +41 (0)71 274 00 50  
Fax: +41 (0)71 274 00 60  
info@systemtherm.ch

systemtherm



# Installation Installation Installazione Installation



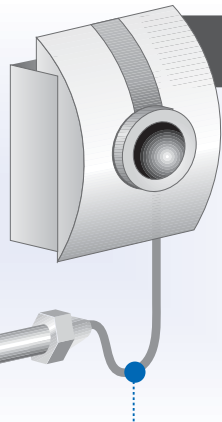
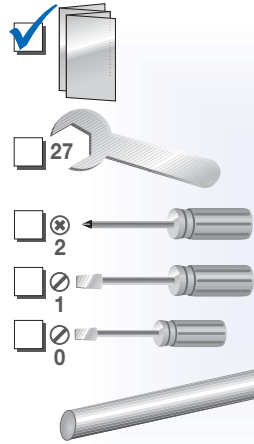
Installation durch Elektrofachkraft nach örtlichen Vorschriften!  
*Installation par un professionnel conformément aux prescriptions locales!*  
 Installato da un tecnico secondo le disposizioni locali.  
*Installation only by expert in accordance with local regulations!*



Installation im STROMLOSEN Zustand!  
*Installation HORS TENSION!*  
 Installare A CORRENTE STACCATA!  
*DISCONNECT FROM POWER before installing!*

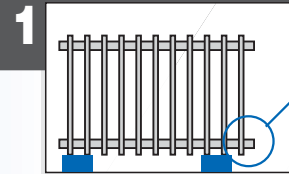


Keine Kabel am Heizkörper befestigen, Kabel nicht rollen!  
*Ne pas fixer de câbles au corps de chauffe, ne pas enrôler le câble!*  
 Non fissare cavi al radiatore e non arrotolarli!  
*Do not fasten cable to radiator, do not roll up cable!*

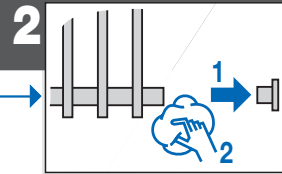


**i** Nicht nötig bei rein elektrischen Heizkörpern  
*Inutile pour les corps de chauffe électriques*

Non necessario per radiatori completamente elettrici  
*Not necessary for radiators powered only by electricity*

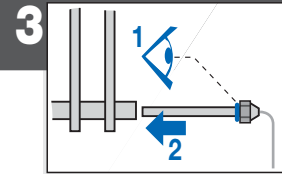


**1** Heizkörper vor Beschädigung schützen und auf Boden stellen  
*Protéger le radiateur de tout endommagement et le poser sur le sol.*  
 Proteggere il radiatore contro un eventuale danneggiamento e appoggiarlo sul pavimento  
*Protect radiator from damage and stand on floor.*



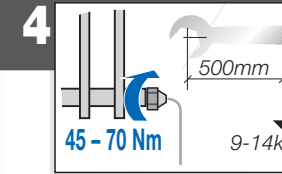
**2** Anschluss vorbereiten  
*Préparer le branchement*  
 Preparare allacciamento  
*Preparing connection*

**i** Spezielle Fittinge erhältlich  
*Raccords spéciaux sur demande*  
 Disponibili raccordi speciali  
*Special fittings also available*

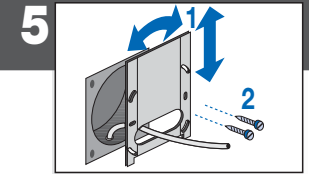


**3** O-Ring kontrollieren  
 Heizstab einführen  
*Contrôler le joint torique*  
 Introduire la cartouche chauffante  
 Controllare O-ring  
 Inserire barra riscaldante  
*Check O-ring*  
 Insert heating rod element

**!** Max. Heizleistung des Heizkörpers berücksichtigen  
*Tenir compte de la puissance max. du radiateur*  
 Attention alla prestazione max. di calore del radiatore  
*Do not exceed max. output of the radiator*



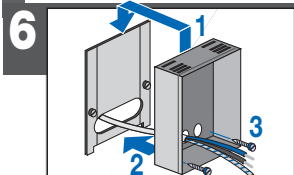
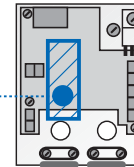
**4** Heizstab festziehen  
 Heizkörper montieren  
*Serrer la cartouche chauffante*  
 Monter le corps de chauffe  
 Serrare barra riscaldante  
 Montare radiatore  
*Tighten heating rod element*  
 Connect radiator



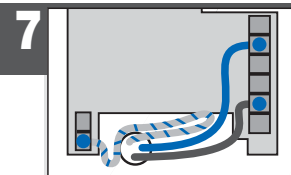
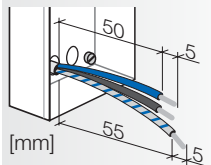
**5** Zwischenplatte ausrichten und festschrauben  
*Orienter et visser la plaque intermédiaire*  
 Allineare/Avvitare piastra di registrazione  
*Align spacer plate and tighten screws*

**!** Kabel zugfrei  
*Le câble ne doit pas être tendu*  
 Cavo privo di trazione  
*Loop cable carefully*

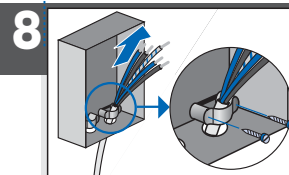
**!** Keine Kabel in diesem Bereich  
*Aucun câble dans cette zone*  
 Nessun cavo in questa zona  
*Keep cables clear of this area*



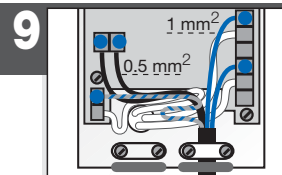
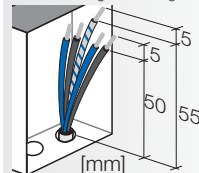
**6** Gehäuse festschrauben  
*Visser le boîtier*  
 Avvitare alloggiamento  
*Screw down casing*



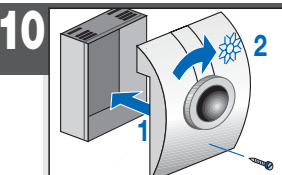
**7** Netzkabel anschliessen  
*Brancher le câble de secteur*  
 Allacciare cavo di rete  
*Connect mains cable*



**8** Heizkabel einführen, Zugentlastung festziehen  
*Introduire le câble chauffant, serrer le dispositif de décharge de traction*  
 Inserire cavo riscaldante, stringere il dispositivo anti-trazione  
*Insert heating cable, tighten strain relief*



**9** Heizstab anschliessen  
*Brancher la cartouche chauffante*  
 Allacciare barra riscaldante  
*Connect heating element*

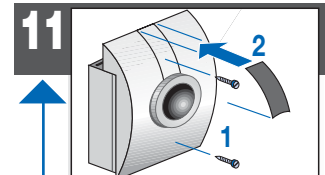


**10** Deckel montieren  
*Monter le couvercle*  
 Montare coperchio  
*Fit cover*

**2** Schneeflocke nach oben drehen  
*Tourner le flocon de neige vers le haut*  
 Ruotare il fiocco di neve verso l'alto  
*Turn snowflake up*

## Funktionstest Test fonctionnel Test di funzionamento Functional test

1. Strom einschalten  
*Mettre sous tension*  
 Dare corrente  
*Switch on power*
2. Regler aufdrehen  
*Ouvrir le thermostat*  
 Svitare regolatore  
*Turn control knob*  
 10 - 20 min.
3. Wärme?  
*Chaleur?*  
 Calore?  
*Does device heat up?*



**11** Abdeckung anbringen  
*Mettre le couvercle de protection*  
 Sistemare copertura  
*Attach cover*

Anschlüsse überprüfen  
*Vérifier les branchements*  
 Verificare allacciamenti  
*Check connections*

Anschluss gemäss Anschluss-Schema  
*Branchement conformément au schéma électrique*  
 Allacciamento secondo lo schema d'allacciamento  
*Connect wires according to connection diagram*