

Lösungen für Energieeinsparung und Komfort

Eingangsbereich



Türluftschleier · Wärmestrahler · Heizlüfter

Haben Sie Frico bereits erlebt?

In vielen öffentlichen Gebäuden gibt es Probleme mit Zugluft und einem zu kühlen Klima im Eingangsbereich. Der Bereich kann nicht genutzt werden und die Nutzer beklagen sich über die Kälte. Dabei ist es nicht schwer, eine angenehme Umgebung zu schaffen und dabei sogar Energie zu sparen.

Lassen Sie nur Besucher herein

Ein effizienter Türluftschleier schafft eine unsichtbare Tür, die das Eindringen von Außenluft, Staub, Insekten und Abgasen verhindert. Der Komfort steigt nicht nur im Eingangsbereich, sondern im gesamten Gebäude.

Empfangen Sie Ihre Besucher

Ein komfortabler Eingangsbereich schafft eine einladende und begrüßende Umgebung für Besucher. Der Bereich kann beispielsweise mit einem Empfangsschalter und Sitzgelegenheiten genutzt werden.

Kümmern Sie sich um Ihre Mitarbeiter

Hoher Komfort verbessert das Befinden der Mitarbeiter und sie empfangen Kunden freundlicher. Studien zeigen, dass eine ungünstige Umgebung unsere Leistung, unsere Stresstoleranz und unsere Fähigkeit zur Problemlösung verringert.

Passen Sie den Komfort an

Der Komfort von Mitarbeitern und Besuchern kann mit einer optimierten Steuerung in Verbindung mit Temperaturzonen individuell angepasst werden. Das Klima passt immer perfekt zu den aktuellen Anforderungen und Energieverluste werden minimiert.

Hoher Komfort ist viel wert

Zugluft zu verhindern und die Temperatur immer im optimalen Bereich zu halten, spart Energie. Öffentliche Gebäude haben oft hohe Mietkosten und es ist ein großer Vorteil, den gesamten Eingangsbereich nutzen zu können.

Erleben Sie Frico!

Die Theorie ist einfach. In einem komfortablen und ansprechenden Eingangsbereich fühlen sich Besucher und Mitarbeiter wohl.





In der Lindex-Filiale in Helsingborg, Schweden, wurde ein stehender, weiß lackierter Türluftschiele gewählt (im Bild links), um die Symmetrie mit der bereits vorhandenen weißen Säule zu gewährleisten.

Einladender Eingangsbereich

Bekleidungsgeschäfte sind der Hauptvertriebskanal von Lindex. Sie sollen ein Gefühl von Mode und Weiblichkeit vermitteln, sie sollen inspirieren und Kunden sollten sich schnell zurechtfinden. Eine gute Gesamtlösung schafft eine visuell und funktionell positive Kundenerfahrung und der Eingangsbereich ist verantwortlich für den wichtigen ersten Eindruck.

„Im Eingangsbereich werden Anregungen vermittelt. Das hier erlebte Gefühl bleibt für den gesamten Besuch.“

„Im Eingangsbereich werden Anregungen vermittelt. Das hier erlebte Gefühl bleibt für den gesamten Besuch“, sagt Ove Axelsson, bei Lindex verantwortlich für Baumaßnahmen.

Lindex baut häufig Eingänge aus Glas, um einen guten Einblick von außen zu ermöglichen und das Interesse der Passanten zu wecken. Insbesondere die Tür sollte weit geöffnet sein, auch im Winter. Diese Kombination schafft eine begrüßende und attraktive Atmosphäre, die Passanten anregt, das Geschäft zu betreten.

Um den Eingangsbereich optimal nutzen zu können, muss die Umgebung ausgewogen und ohne störende Elemente sein.

„Der Türluftschiele darf weder sichtbar noch hörbar sein, man sollte ihn nur durch seine Wirkung wahrnehmen“, sagt Ove Axelsson.

Lindex und Frico arbeiten zusammen an Speziallösungen, um die Türluftschiele optimal an die Inneneinrichtung anzupassen.

„Natürlich hätten wir lieber keinen Türluftschiele, aber das ist unmöglich. Wir arbeiten mit Winkeln, Farben usw., um ihn harmonisch einzubinden“, sagt Lennart Abrahamsson, Architekt bei Lindex.

Lindex ist eine führende Modehauskette in Nordeuropa mit etwa 330 Filialen. Türluftschiele von Frico sind derzeit in etwa 100 dieser Filialen installiert.

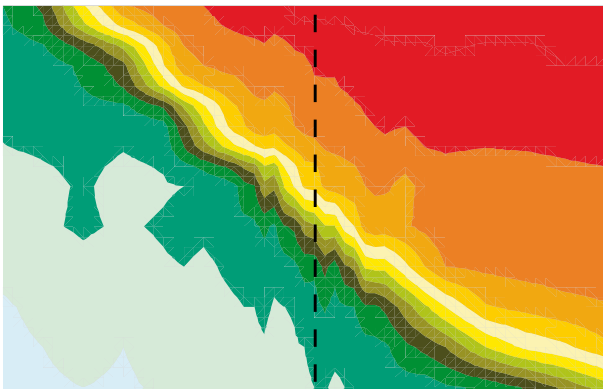
So schaffen Sie Komfort im Eingangsbereich

Alle Systeme streben nach Gleichgewicht. Für ein Gebäude bedeutet das unter anderem ein Gleichgewicht zwischen Temperatur und Druck im Gebäude und im Freien. Wenn sich die Bedingungen unterscheiden, entsteht ein Luftzug durch die Öffnungen. Folge sind Energieverluste und ein Mangel an Komfort. Nachfolgend finden Sie einige Hinweise, um Ihren Eingangsbereich komfortabel zu gestalten.

- **Vermeiden Sie das Eindringen von Außenluft**
Türluftschleier bilden einen unsichtbaren Vorhang an Öffnungen. Die Abbildung unten zeigt den Effekt.
- **Passen Sie den Türluftschleier an die lokalen Bedingungen an**
Für optimalen Komfort und optimale Energieeinsparungen muss der Türluftschleier entsprechend den Bedingungen vor Ort eingestellt werden.
- **Schaffen Sie eine trockene, partikelfreie Umgebung**
Staub, Insekten, Abgase und Feuchtigkeit treten ebenfalls durch Öffnungen ein. Türluftschleier trocknen den Eingangsbereich und verhindern das Eindringen von Partikeln.

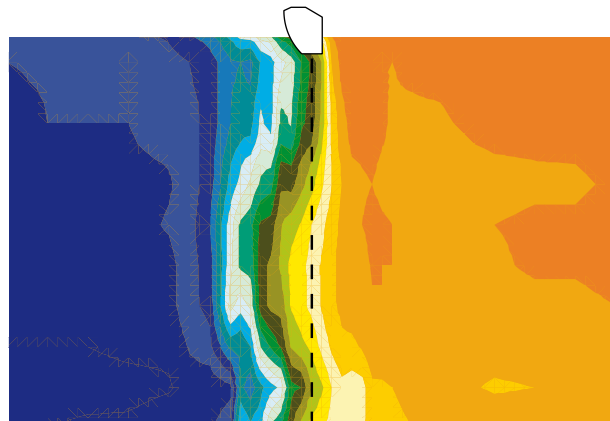
- **Wählen Sie eine diskrete Lösung**
Niedriger Geräuschpegel und ansprechendes, kompaktes Design tragen zu einem begrüßenden und positiven Gefühl bei.
- **Führen Sie so früh wie möglich Wärme zu (falls erforderlich)**
Wärmezufuhr direkt an der Öffnung spart Energie und steigert den Komfort im ganzen Gebäude.
- **Schaffen Sie Temperaturzonen im Innenbereich**
Der Komfort kann durch das Heizen ausgewählter Bereiche wie Kundenshops gesteigert werden.
- **Minimieren Sie Druckunterschiede**
Geringe Druckunterschiede sind für eine optimale Leistung des Türluftschleiers vorteilhaft, davon profitiert das gesamte Gebäude.
- **Minimieren Sie Windlasten**
Türluftschleier sind die ideale Ergänzung zu Doppeltüren, Drehtüren usw., um die Auswirkungen von Windlasten zu minimieren.

Öffnung ohne Türluftschleier



Die beheizte oder klimatisierte Luft entweicht durch die ungeschützte Tür. Folge sind Energieverluste und ein Mangel an Komfort.

Durch Thermozone-Türluftschleier geschützte Öffnung



Mit einem richtig eingestellten Türluftschleier werden verschiedene Temperaturzonen exakt voneinander getrennt. Thermozone verhindert wirkungsvoll unerwünschte Luftströme.

Die Bilder zeigen die Wirkung eines Thermozone-Türluftschleiers, der in einem Labor zwischen einer kalten und einer warmen Zone platziert wurde (blau = 2 °C, rot = 20 °C). Der laminare Volumenstrom entsteht durch eine ausgewogene Kombination aus Volumenstrommenge und Luftgeschwindigkeit. Die Tests wurden von der schwedischen Universität Malmö durchgeführt.

Erleben Sie Frico – leise und ausgereifte Lösungen weltweit



Odeon Kino, London, GB



Internationales Haus der Musik, Moskau, Russland



Geschäftszentrum „Coeur Défense“, Paris, Frankreich



Euromarket, Pori, Finnland

Besondere Eigenschaften der Frico-Türluftschleier

Thermozone-Technologie

Dank der Thermozone-Technologie kann die Leistung exakt so eingestellt werden, dass ein Türluftschleier entsteht, der einerseits eine wirksame Trennung und andererseits einen guten Durchgang ermöglicht.

Thermozone-Türluftschleier besitzen hervorragende Eigenschaften in folgenden Bereichen:

- Ausrichtung des Volumenstroms
- Leistung
- Geräuschpegel

Niedriger Geräuschpegel

Die verwendeten Ventilatoren und unser optimierter Volumenstrom garantieren einen niedrigen Geräuschpegel.

Design

Frico arbeitet mit führenden Architekten und Produktdesignern zusammen, um moderne und ästhetisch ansprechende Produkte herzustellen.

Kompakte Geräte

Türluftschleier von Frico sind kompakt, davon profitiert die Optik und es ist wenig Platz erforderlich.

Türluftschleier für alle Bereiche

Frico bietet eine breite Palette an Optionen mit oder ohne Heizung, für unterschiedlichste Öffnungen von der Durchreiche bis zum Flugzeughangar.

Forschung und Tests

Mithilfe modernster Ausrüstung und Technologie ist es uns möglich, Produkte mit äußerst niedrigem Schallpegel und höchster Leistung zu fertigen. Die Messungen werden nach AMCA- und EN-Standards vorgenommen.

