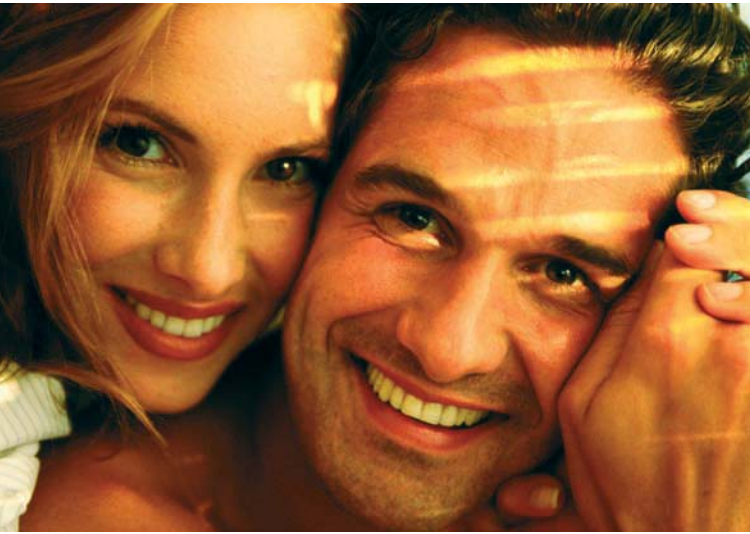


OLSBERG

Das Elektro-Heizprogramm



Dynamische Wärmespeicher

Statische Wärmespeicher

Direktheizgeräte

OLSBERG

Lösungen vom Spezialisten



Olsberg ist seit Jahrzehnten als Spezialist auf dem Gebiet des Heizens bekannt. Ein breites Produktprogramm an zentralen und dezentralen Heizsystemen sowie Wohnungslüftung mit Wärmerückgewinnung macht Olsberg zu einem der führenden Anbieter auf dem Weltmarkt.

Heizungen mit innovativer Technologie und höchster Qualität sind das Ergebnis von Olsbergs kontinuierlicher Entwicklungsarbeit.

Gefälliges und mehrfach ausgezeichnetes Design, installationsfreundliche Konstruktion, robuste Qualität, bewährte Sicherheit und hohe Lebensdauer sind überzeugende Vorteile aller Olsberg Heizsysteme.

Olsberg Heizgeräte werden ausnahmslos aus hochwertigen Komponenten hergestellt. Unser strenges Qualitätssicherungssystem erfüllt die Anforderungen nach DIN EN ISO 9001:2000. Diverse Zeugnisse von internationalen Prüfungsinstituten bestätigen unsere Produktsicherheit.

Design • Funktion • Qualität

Inhalt

| | |
|--|-------|
| Lösungen vom Spezialisten | 2 |
| Qualität von Anfang an | 3 |
| Dynamische Wärmespeicher Wohlige Wärme – Tag für Tag | 4-7 |
| Der Superflachspeicher – passend für eingeschränkte Platzverhältnisse | 8-9 |
| Der Bankspeicher – für niedrige Platzverhältnisse | 10 |
| Der Kaminspeicher – für große Leistung auf kleinstem Raum | 11 |
| Olsberg Küchenspeicher – passend für jede Küche | 12 |
| ASTRAL – der statische Wärmespeicher | 14-19 |
| Die Olsberg Wärmespeicher im Überblick | 20-21 |
| Direkt – Heizen schnell und einfach | 22-23 |

QUALITÄT

Qualität von Anfang an

Moderne Fertigungstechnologien für hochwertige Produkte.

Qualität fängt bei Olsberg schon bei der Bearbeitung der einzelnen Komponenten an. Denn schließlich ist ein Qualitätsprodukt das Ergebnis eines kontinuierlichen Entwicklungs- und Verarbeitungsprozesses, verbunden mit sorgfältiger Facharbeit.

Olsberg hat auch hier neue Maßstäbe gesetzt. CNC-Fertigungsverfahren sichern gleichbleibende Qualität in der Herstellung. Damit Sie lange Freude an Ihren Olsberg Heizgeräten haben.



Unsere Produkte erfüllen viele internationale Anforderungen.



ZERTIFIZIERTE
DIN EN ISO 9001:2000
QUALITÄT

BEHAGLICH

Dynamische Wärmespeicher Wohlige Wärme – Tag für Tag



CARAT Die Spitzenleistung

Wärmespeicher mit intelligenter Technologie im neuen Design

Der neue Wärmespeicher CARAT von Olsberg bietet hinter einem zeitlos schönen Design eine hochwertige innovative technische Ausstattung. Und das alles auf kompaktem Raum. Der neue CARAT lässt sich nahezu in jede Wohnsituation integrieren.

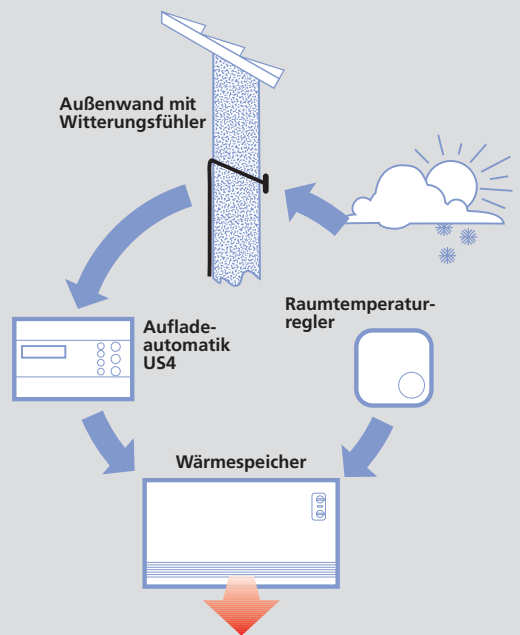
Olsberg steht für Kompetenz aus fast vier Jahrzehnten Erfahrung als anerkannter Spezialist auf dem Gebiet der Elektro-Speicherheizung. Richtungsweisende Technik, zuverlässige Qualität, komfortabel und funktionell in der Bedienung sowie vorbildliches Design zeichnen die Markenprodukte von Olsberg aus.





Regel- und Steuergeräte Heiztechnik mit allem Komfort

Olsberg bietet Heiztechnik mit allem Komfort. Individuell geregelt und automatisch gesteuert, sorgt sie für wohlige Wärme in jedem Raum.



Bei der Modernisierung überzeugt der CARAT durch seine einfache und schnelle Montage.

Bei der Modernisierung bieten Olsberg Wärmespeicher einen weiteren großen Vorteil gegenüber einem konventionellen Heizsystem. Hier können Sie nach und nach jeden Raum einzeln modernisieren. Das entlastet das Budget. Meist lässt sich die Installation ohne großen baulichen Aufwand durchführen.



2-Schrauben-Schnellmontage

Dynamische Wärmespeicher. Komfortable und bedarfsgerechte Wärmeabgabe über eingebauten Ventilator. Umfangreiches Zubehör.

Dynamische Wärmespeicher, wie der Olsberg CARAT, geben ihre Wärme über die Geräteoberfläche und über einen serienmäßig eingebauten Ventilator ab. Der Ventilator wird über einen Raumtemperaturregler gesteuert und sorgt so für eine gradgenaue Wunschtemperatur im Raum.

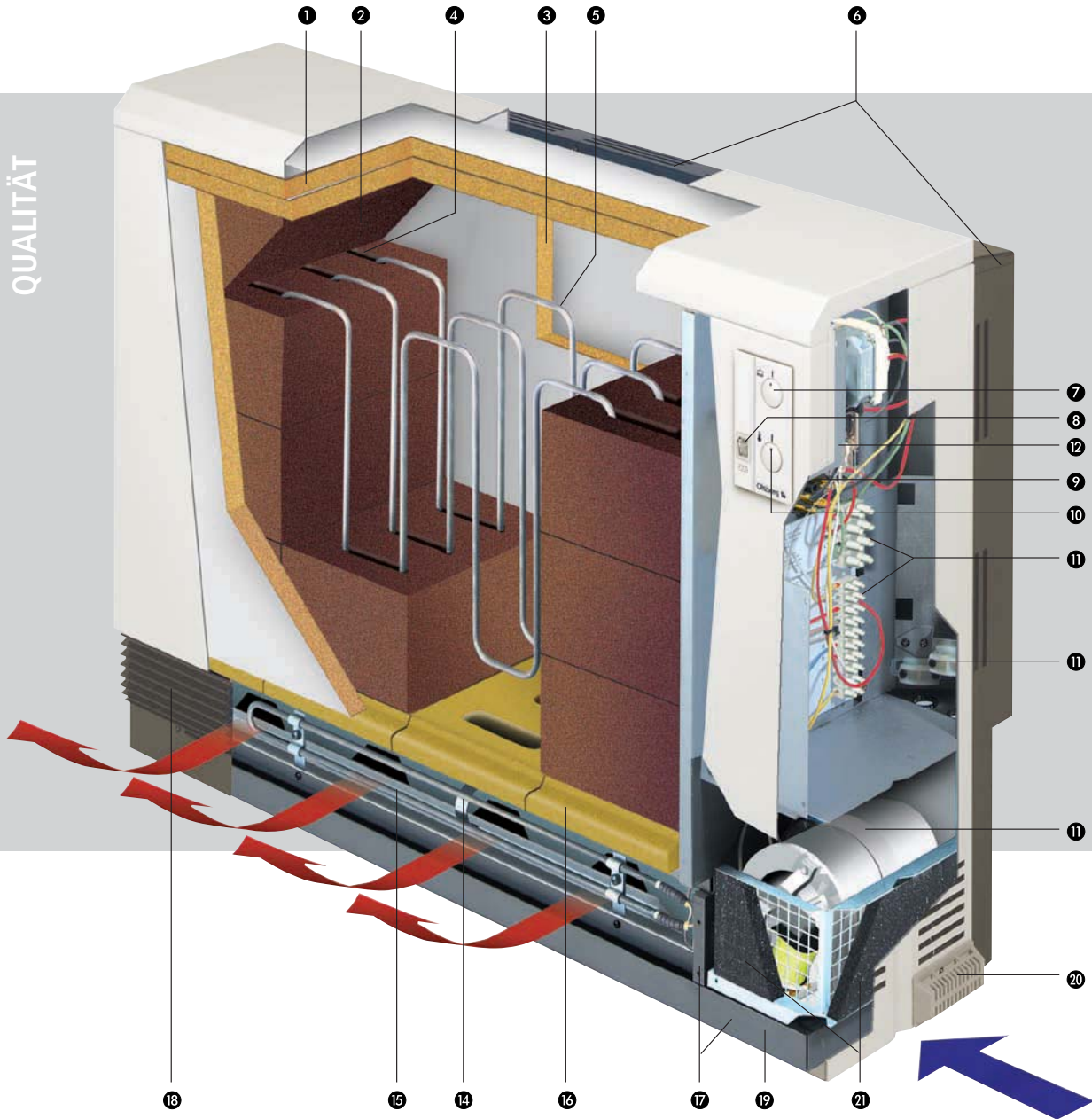
Die neuen integrierten Raumtemperaturregler mit versenkbaren Bedienelementen bestehen durch einfache Bedienung und hochwertiges Design. Sie sind als Zubehör in thermomechanischer und in elektronischer Version mit stufenloser Ventilator Drehzahlsteuerung und einer Regelgenauigkeit von + 0,2 Kelvin lieferbar.

Mit einem Schalter kann bei Bedarf eine Zusatzheizung (Zubehör) zugeschaltet werden. Diese ermöglicht einen Heizbetrieb, wenn der Wärmespeicher erschöpft oder nicht aufgeladen ist, z. B. an kühlen Sommertagen. Für eine besonders wirtschaftliche Betriebsweise können alle dynamischen Olsberg Wärmespeicher an eine vollautomatische Zentralladeautomatik (Zubehör), wie die Olsberg US4, ZG5 oder WS4 angeschlossen werden. Diese ermöglicht, je nach Außentemperatur und Restwärme in den Geräten stets eine vollautomatische und bedarfsgerechte Aufladung aller angeschlossenen Wärmespeicher.

CARAT

Intelligente Technik, die überzeugt

ZERTIFIZIERTE
DIN EN ISO 9001:2000
QUALITÄT



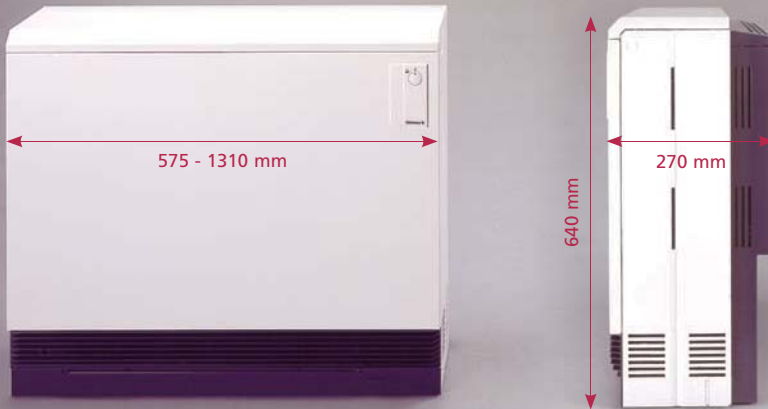
Olsberg-Wärmespeicher – Vorbildlich in Ausstattung und Funktion

Um die neuesten technischen Erkenntnisse leistungssteigernd in die eigenen Produkte einzubringen, arbeiten Olsberg-Experten ständig in den Normengremien mit. Alle Geräte werden laufend Qualitätskontrollen unterworfen. Olsberg bedeutet: Eigenfertigung, Qualität, für die es sich lohnt zu investieren, hohe Langlebigkeit der Produkte – das haben Erfahrungen im Markt gezeigt.

- 1 Zweischalige Wärmedämmung; oben Microtherm, seitlich Microtherm und Multitherm
- 2 Speicherkern
- 3 Microtherm-Wärmedämmung, vorn u. hinten
- 4 Luftkanal
- 5 Rohrheizkörper
- 6 Graphitgrau abgesetzte Rückwand mit integriertem Wandabstandsgitter
- 7 Aufladeregler, Bedienelement versenkbar
- 8 Schalter für Zusatzheizung
- 9 Schutztemperaturbegrenzer
- 10 Integrierter Raumtemperurregler (Zubehör), Bedienfeld versenkbar
- 11 Anschlussklemmleisten
- 12 Umsteckbare Heizkörperanschlüsse für variable Anschlussleistungen
- 13 Geräuscharmer Radial-Ventilator
- 14 Bimetall mit Luftbeimischklappe, temperatur- und geräuschoptimiertes Luftbeimischsystem
- 15 Zusatzheizung mit Temperaturwächter (Zubehör)
- 16 Vermiculite-Wärmedämmung
- 17 Stabile Sockelkonstruktion
- 18 Speziell geformtes Aluminiumgitter in graphitgrau
- 19 Geschlossene, abgerundete Bodenwanne mit geprägten Stellflächen
- 20 Raumtemperatursensor für integrierten thermomechanischen bzw. elektronischen Raumtemperurregler
- 21 Flusensieb
- 22 Kabeleinführung

CARAT

Die Spitzenleistung auf einen Blick



kompakte Abmessungen / integriertes Wandabstandsgitter



¹⁾ Abb. zeigt integrierten Raumtemperaturregler, der als Zubehör erhältlich ist.

Noch mehr Komfort und Design – der Wärmespeicher CARAT von Olsberg

Der dynamische Wärmespeicher CARAT überzeugt durch seine kompakte, flache Bauweise, dem neuen Design und dem neugestalteten Bedienfeld mit versenkbaren Bedienknöpfen.

Ein wartungsfreundliches Flusensieb sorgt für eine staubfreiere Raumluft. Das umfangreiche Zubehörprogramm bietet dazu die Möglichkeit den Wärmespeicher CARAT auf Ihre individuellen Wünsche und Bedürfnisse abzustimmen und zu ergänzen.



CARAT die Vorteile auf einen Blick:

- ▶ Kompakte Gerätetiefe von nur 27 cm inkl. integriertem Wandabstandsgitter
- ▶ Optimierte Wärmedämmung mit hochwertigen Dämmmaterial
- ▶ Flüsterleiser Radialventilator
- ▶ Übersichtliche, versenkbare und funktionale Bedienelemente
- ▶ Kompakte und robuste Bauweise
- ▶ Montage- und servicefreundliche Konstruktion durch 2-Schrauben-Schnellmontage
- ▶ Wartungsfreundliches Flusensieb für komfortable Reinigung
- ▶ Umfangreiches Zubehörprogramm
- ▶ Heizelemente in den Luftkanälen für schnelle Wärmeabgabe
- ▶ Variabel anschließbare Heizkörpernennleistungen

- ▶ Verwendung von hochwertigen und geprüften Bauelementen
- ▶ Zertifizierte Qualität DIN EN ISO 9001:2000
- ▶ Hohe Lebensdauer
- ▶ Hitzefeste Einbrennlackierung
- ▶ Gerätefarbe RAL 9010 - reinweiß und graphitgrau RAL 7024

Ventilator und Luftbeimischsystem sind in kalter Gerätezone installiert; eine geringe Temperatur im Schalraum schützt die Bauelemente.



Hohe Lebensdauer

RAUMSPAREND

Der Superflachspeicher – passend für eingeschränkte Platzverhältnisse



PROFIL – der Raumsparer

Der neue Superflachspeicher PROFIL.

Die neuen Superflachspeicher PROFIL sind die kompaktesten Wärmespeicher von Olsberg. Sie sind ideal für den Einsatz bei eingeschränkten Platzverhältnissen z.B. unter Fenstern, in Nischen oder an der Wand. Mit ihren geringen Abmessungen, wie einer Gerätetiefe von nur 22 cm inklusive dem integrierten Wandabstandsgitter und einer Gerätehöhe von nur 54 cm und den 6 Gerätegrößen mit einer Nennleistung von 0,8 - 4,2 kW, finden Sie für nahezu jede Wohnsituation die richtige Lösung.

Selbstverständlich verfügen die neuen PROFIL auch über viele Vorteile der CARAT-Serie wie die flüsterleisen Radialventilatoren, die funktionalen und versenkbaren Bedienelemente und das Flusensieb im Lufteintritt.



PROFIL – der Raumsparer



2 Schrauben zur Demontage der Haube

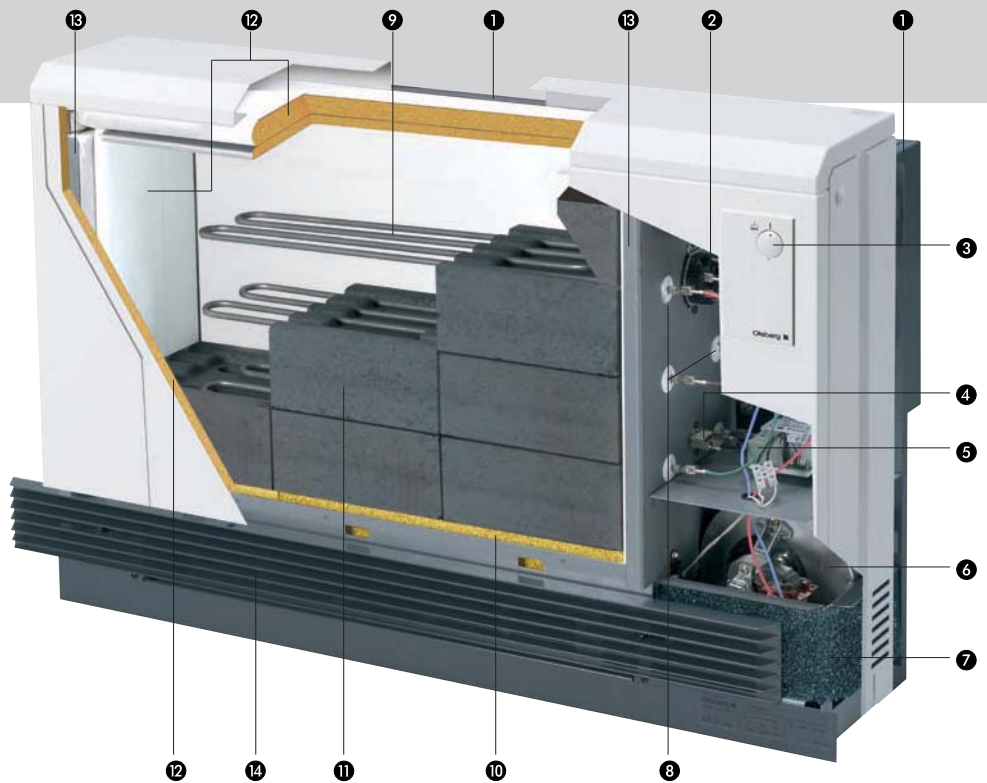


2 weitere Schrauben zur Demontage der Front

- ① Rückwand mit integriertem Abstandsgitter
- ② Temperaturbegrenzer
- ③ Bedienelement
- ④ Sicherheitstemperaturwächter
- ⑤ Elektronische Aufladeregung
- ⑥ Ventilator
- ⑦ Flusensieb

- ⑧ Heizkörperdurchführungen I-Anschluß
- ⑨ Heizkörper
- ⑩ Vermiculite-Wärmedämmung
- ⑪ Speicherstein

- ⑫ Wärmedämmung aus Microtherm
- ⑬ Wärmedämmung aus Multitherm (äußere Platten links und rechts)
- ⑭ Speziell geformtes und verschiebbares Luftaustrittsgitter



PROFIL

Vorteile auf einen Blick

- ▶ Kompakte Gerätetiefe von nur 22 cm inklusive integriertem Wandabstandsgitter
- ▶ Flüsterleiser Radialventilator
- ▶ Wartungsfreundliches Flusensieb im Lufteintritt
- ▶ Übersichtliche, versenkbare und funktionale Bedienelemente
- ▶ Montage- und Servicefreundliche Konstruktion, lösen von 4 Schrauben zur Bestückung.
- ▶ Wandhalterung serienmäßig
- ▶ Elektronischer Aufladeregler serienmäßig
- ▶ In 6 verschiedenen Gerätegrößen von 0,8 - 4,2 kW; jeweils 3 Heizleistungen durch Umstecken der Heizkörper möglich
- ▶ Umfangreiches Zubehörprogramm



KOMPAKT

Der Bankspeicher – für niedrige Platzverhältnisse



CENTURY – der Kompakte

Der neue Bankspeicher CENTURY

Der neue Bankspeicher CENTURY bietet Ihnen modernste Wärmespeichertechnik in aktuellem Design. Technisch und optisch wurden die neuen Bankspeicher CENTURY der erfolgreichen Wärmespeicherserie CARAT angepasst.

Mit seinen kompakten Abmessungen wie einer Gerätetiefe von nur 31,5 cm inklusive dem integrierten Wandabstandsgitter und der geringen Gerätehöhe von nur 47,6 cm sind die Bankspeicher CENTURY ideal für niedrige Fensterbrüstungen und in Dachschrägen.



CENTURY – Die Vorteile auf einen Blick

- ▶ Kompakte Geräteabmessung:
Gerätetiefe: nur 31,5 cm inklusive integriertem Wandabstandsgitter
Gerätehöhe: nur 47,6 cm



CENTURY

- ▶ Flüsterleiser Radialventilator
- ▶ Übersichtliche, funktionale und versenkbare Bedienelemente
- ▶ Wartungsfreundliches Flusensieb im Lufteintritt
- ▶ 3 Gerätegrößen mit 3 kW, 4 kW und 6 kW Leistung mit variabel anschließbaren Heizkörpernennleistung
- ▶ Umfangreiches Zubehörprogramm

STARK

Der Kaminspeicher – für große Leistung auf kleinstem Raum



MONTANA – der Starke

MONTANA – Der Starke Kaminspeicher für große Leistung auf kleinstem Raum

Die extrem günstigen Abmessungen des MONTANA lösen auch schwierige Platzverhältnisse. Im Design des Wärmespeichers CARAT fügt er sich harmonisch in nahezu jedes Wohnumfeld ein und paßt ideal in Nischen und Raumecken. Dank der neuen versenkbaren Bedienelemente ist der MONTANA komfortabel in der Bedienung.

Den MONTANA gibt es in 2 Gerätegrößen mit 4 kW oder 6 kW Nennaufnahme. Wie alle Geräte des Olsberg-Wärmespeicherprogramms ist der MONTANA mit fortschrittlicher Heiztechnik in bekannter Olsberg-Qualität ausgestattet.



MONTANA

MONTANA – Die Vorteile auf einen Blick

- ▶ Kompakte Geräteabmessungen:
Gerätetiefe: nur 35 cm inklusive integriertem Wandabstandsgitter
Gerätebreite: nur 67 cm
- ▶ 2 Gerätegrößen mit 4 kW und 6 kW, mit variabel anschließbaren Heizkörpernennleistungen
- ▶ Übersichtliche, funktionale und versenkbare Bedienelemente
- ▶ Im Design dem CARAT angepasst
- ▶ Umfangreiches Zubehörprogramm



PASSEND

Olsberg Küchenspeicher – passend für jede Küche



IMPACT – als Einbaugerät

Als Einbaugerät wird IMPACT mit stufenlos einstellbaren Stellfüßen von 815 - 840 mm sowie den 3 Ausgleichsblenden für unterschiedliche Schubladen und Küchenfronten gefertigt. So läßt sich das Gerät exakt an fast jede Küchenfront anpassen.

Mit dem Vollverkleidungssatz als Zubehör ist das Gerät auch frei aufstellbar.



IMPACT – mit Vollverkleidungssatz als Zubehör

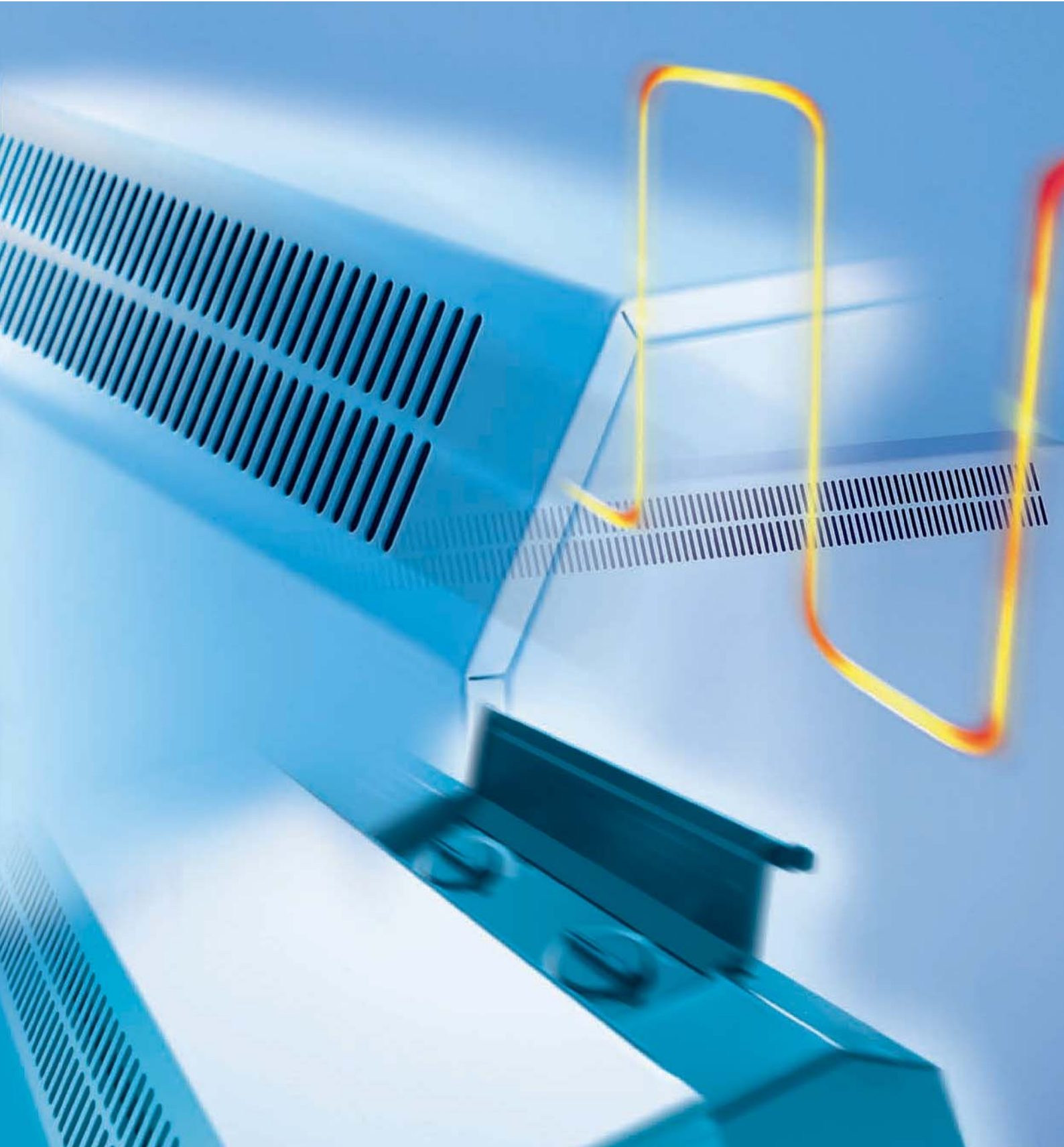
IMPACT – Der passende Küchenspeicher für jede Küche – 3 kW auf 45 cm Breite

Die Vorteile des Küchen-Speichers IMPACT von Olsberg:

- ▶ IMPACT kann in nahezu jede Küchenzeile integriert werden. Endmaß 45 cm!
- ▶ Eine seitliche Belüftung ist nicht erforderlich
- ▶ 3 kW Anschlußleistung!
- ▶ Komplett von vorn zugänglich. Für Montage und Service ist ein Ausbau aus der Küchenzeile nicht erforderlich
- ▶ Durch stufenlos einstellbare Füße ist er in der Höhe von 815 bis 840 mm zuzüglich Arbeitsplatte einstellbar
- ▶ Übersichtlich angeordnete versenkbare Bedienelemente
- ▶ Integrierter elektronischer Raumtemperaturregler serienmäßig
- ▶ mit Vollverkleidungssatz (Zubehör) auch frei aufstellbar

ASTRAL

Wohnliche Wärme neu konzipiert



WOHNLICH

ASTRAL – der statische Wärmespeicher



Innovation von Olsberg Wohnliche Wärme neu konzipiert

Zur Ergänzung der weltweit sehr erfolgreich verkauften dynamischen Wärmespeicherbaureihen bietet Olsberg auch statische Wärmespeicher in sieben Modellgrößen an. Statische Speicher geben ihre Wärme nur über die Oberflächen und durch natürliche Konvektion ab. Das heißt: Sie arbeiten ohne den Einsatz von Ventilatoren. Diese Geräte eignen sich ideal für Schlafräume, Kinderzimmer und Nebenräume wie Diele, Treppenhaus oder Flur. Eben dort, wo keine gradgenaue Raumtemperatur erforderlich ist.

Die statischen Wärmespeicher ASTRAL sind mit manuellem und automatischem Aufladeregler erhältlich. Mit manuellem Aufladeregler stehen vier Leistungsgrößen (0,85/1,7/2,55/3,4 kW), mit automatischem Aufladeregler (90% Raumtemperatureinfluß) drei Leistungsgrößen (1,7/2,55/3,4 kW) zur Verfügung. Als Combiheater (mit Elektro-Direkt-Konvektor) und in der Version Intelligent (für den Anschluss an eine vollautomatische Zentralladeautomatik) werden die statischen Wärmespeicher ASTRAL jeweils in drei Leistungsgrößen angeboten.

Die Vorteile des ASTRAL:

- ▶ Kompakte Geräteabmessungen
- ▶ Attraktives, ansprechendes Design
- ▶ Einfache und funktionale Bedienelemente
- ▶ Luftaustritt vorn für eine optimale Wärmeverteilung
- ▶ Speziell geformter Konvektionsdom und besondere Steingeometrie für gleichmäßige Entladung
- ▶ Hochwertige Wärmedämmung
- ▶ Verwendung hochwertiger Bauelemente
- ▶ Erfüllt nationale und internationale Sicherheits- und Qualitätsnormen
- ▶ Gerätefarbe RAL 9010 - reinweiß und graphitgrau RAL 7024





Dreizehn Typen in vier Gerätegrößen!

Für jeden Bedarf bietet Olsberg den passenden Wärmespeicher. Mit den verschiedenen Leistungsgrößen finden Sie bestimmt die ideale Lösung für Ihren Bedarf.

Durch das ansprechende Design lassen sich die statischen Wärmespeicher ASTRAL in nahezu jede Wohnsituation harmonisch integrieren.



ASTRAL

Combiheater – zwei Heizsysteme in einem Gerät



ASTRAL Combiheater

Mit dem ASTRAL Combiheater haben Sie zwei Heizsysteme in einem Gerät. Er ist eine ideale Kombination aus statischem Wärmespeicher mit integriertem Elektro-Konvektor und bietet Ihnen flexiblen Heizkomfort zu jeder Jahreszeit.

Im Winter heizen Sie komfortabel und wirtschaftlich mit dem Wärmespeichermodul. Immer dann, wenn das Wärmespeichermodul nicht mehr ausreicht oder ausgeschaltet ist, können Sie bei Bedarf zu jeder Zeit den Elektro-Konvektor zuschalten.

Im Frühling und im Herbst oder an kühlen Sommertagen heizen Sie dann schnell und bequem mit dem serienmäßig integrierten Elektro-Konvektor.



Übersichtliche Bedienelemente

An dem eingebauten Raumtemperaturregler können Sie Ihre Wunschtemperatur von 5 – 35°C einstellen. Bleibt der Elektro-Konvektor eingeschaltet, heizt er automatisch immer dann, wenn die Wärmeabgabe des Wärmespeichermoduls erschöpft ist und die eingestellte Raumtemperatur unterschritten wird. So kann zum Beispiel der ASTRAL Combiheater auch als Frostschutzgerät eingesetzt werden.

Mit 3 verschiedenen Gerätegrößen treffen Sie stets die ideale Geräteauswahl für Ihren Wärmebedarf.

ASTRAL

Intelligent – Ideal zur Kombination mit dynamischen Wärmespeichern



ASTRAL Intelligent

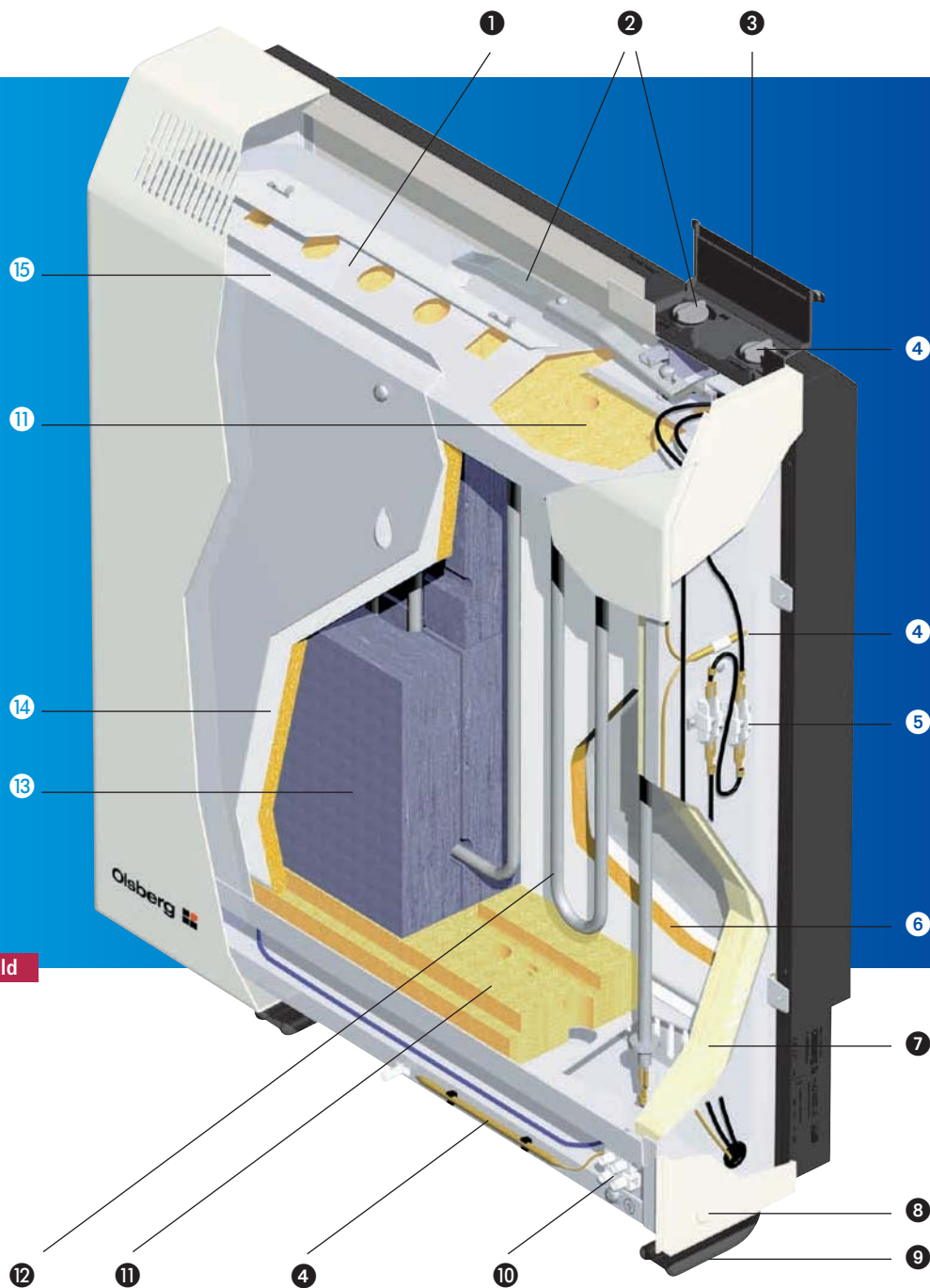
Der ASTRAL Intelligent eignet sich optimal zur Kombination mit dynamischen Wärmespeichern wie CARAT, PROFIL, CENTURY, MONTANA oder IMPACT. Denn für eine besonders komfortable und wirtschaftliche Betriebsweise werden dynamische Wärmespeicher oft an eine vollautomatische Zentralladungsautomatik angeschlossen. Diese ermöglicht, je nach Aussentemperatur und Restwärme in den Geräten stets eine vollautomatische und bedarfsgerechte Aufladung aller angeschlossenen Wärmespeicher. Wie ein dynamischer Wärmespeicher kann durch den serienmäßig integrierten 80% ED-Steuerwiderstand auch der ASTRAL Intelligent an eine Zentralladungsautomatik angeschlossen werden.

So können Sie mit dem ASTRAL Intelligent alle Vorteile eines statischen Wärmespeichers sowie auch die Vorteile einer vollautomatischen Aufladesteuerung nutzen.

Mit 3 verschiedenen Geräteleistungen finden Sie stets die passende Geräteauswahl.

PERFEKTION

ASTRAL – Technik, die überzeugt

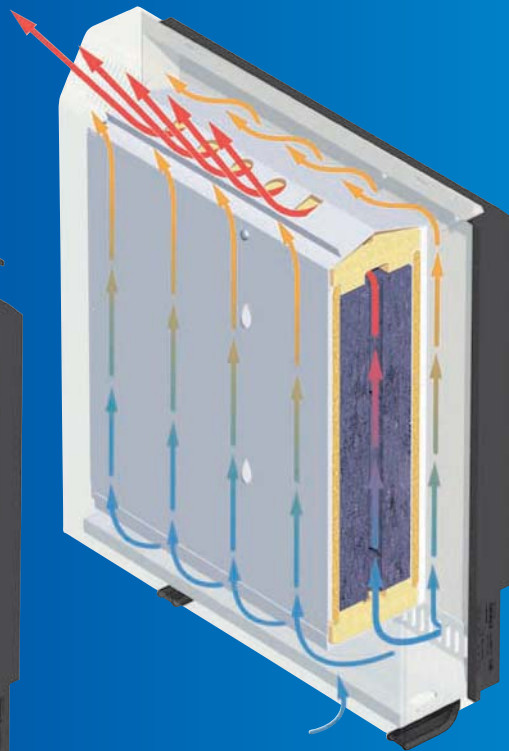


ASTRAL Schnittbild

- ① Speziell geformter Konvektionsdom
- ② Hochwirksamer Bimetall-Entladeregler
- ③ Abdeckklappe für Bedienelemente
- ④ Hochwertiger Kapillarrohr-Aufladeregler; Ausführung automatic mit Doppelkapillarrohr zur zusätzlichen Erfassung der Raumtemperatur
- ⑤ Bimetall-Aufladewächter, Ausführung automatic mit 2 Ladewächtern
- ⑥ 2-Schicht Wärmedämmung der Rückseite
- ⑦ Mineralfaserdämmung
- ⑧ verdeckte Gehäuseverschraubung
- ⑨ stabile Gehäusefüße
- ⑩ Übersichtliche und leicht zugängliche Elektroanschlußklemmen
- ⑪ Vermiculite-Wärmedämmung
- ⑫ Hochwertige Chrom-Nickel Heizkörper
- ⑬ Feolite-Speicherkern mit besonders hohem Kerngewicht
- ⑭ Microtherm G-Wärmedämmung
- ⑮ Einteilige Gehäusefront mit Abdeckhaube und integriertem Luftaustrittsgitter



Einfache Montage



Speziell geformter Konvektionsdom



Auf- und Entladeregler

Die Eigenschaften des statischen Speichers ASTRAL überzeugen in jeder Hinsicht.

- ▶ Flache Gehäuseform – kompakte Abmessungen
- ▶ Formschönes, ansprechendes Design
- ▶ Verzinktes Gehäuse in Zweifarbenlackierung; einbrennlackiert für hohe Haltbarkeit und leichte Pflege der Oberflächen
- ▶ Effiziente Wärmedämmung aus Microtherm G, Vermiculite und Mineralfaser
- ▶ Hochwertiger Feolite-Speicherkern

- ▶ Einfache und übersichtliche Bedienung
- ▶ Abdeckbare Bedienelemente
- ▶ Stabile Gehäusekonstruktion mit separatem einteiligen Innengehäuse, Patent angemeldet
- ▶ Über die gesamte Speicherkernbreite speziell ausgeformter Konvektionsdom mit integriertem Warmluftaustritt und einer speziellen Stein-geometrie für eine gleichmäßige Entladung des Speicherkerns
- ▶ Verschlussene Heizkörperdurchführungen und thermisch speziell abgedeckte Luftaustrittsöffnungen garantieren besonders niedrige Gerätesockeltemperaturen und ermöglichen den Anschluß der Geräte mit handelsüblichen Kunststoffkabeln

- ▶ Hochwirksamer Bimetall-Entladeregler
- ▶ Hochwertige Kapillarrohr-Aufladeregler für eine exakte und bedarfsgerechte Aufladung
- ▶ Ausführung „automatic“ mit Doppelkapillarrohrregler zur Erfassung der Raumtemperatur = 90% Einfluß auf die Aufladung
- ▶ Hochwertige Bimetall-Sicherheitstemperrregler
- ▶ Ausführung „automatic“ mit 2 Sicherheitstemperrreglern, entsprechend EU-Sicherheitsnormen

TECHNISCHE DATEN

Die Olsberg Wärmespeicher im Überblick

| | | Typ-Nr. | Wahlweise Nennaufnahme (kW) | | | Nennaufladung (kWh) | Abmessungen (H x B x T) in mm | |
|---|--|---------|--------------------------------|--------|-------|------------------------|----------------------------------|-------------------|
| | | | ① | | | | | |
| Dynamische Wärmespeicher | CARAT Die Spitzenleistung | 14/512 | 2,0 | 1,7 | 1,3 | 16,0 | 640 x 575 x 270* | |
| | | 14/513 | 3,0 | 2,5 | 2,0 | | 24,0 | 640 x 750 x 270* |
| | | 14/514 | 4,0 | 3,3 | 2,7 | | 32,0 | 640 x 925 x 270* |
| | | 14/515 | 5,0 | 4,2 | 3,3 | | 40,0 | 640 x 1135 x 270* |
| | | 14/516 | 6,0 | 5,0 | 4,0 | | 48,0 | 640 x 1310 x 270* |
| | | 14/517 | 7,0 | 5,8 | 4,6 | | 56,0 | 640 x 1310 x 270* |
| | PROFIL Superflach-Speicher – der Raumsparer | 14/563 | 1,2 | 1,0 | 0,8 | 9,6 | 540 x 620 x 220* | |
| | | 14/564 | 1,8 | 1,5 | 1,2 | | 14,4 | 540 x 796 x 220* |
| | | 14/565 | 2,4 | 2,0 | 1,6 | | 19,2 | 540 x 972 x 220* |
| | | 14/566 | 3,0 | 2,5 | 2,0 | | 24,0 | 540 x 1148 x 220* |
| 14/567 | | 3,6 | 3,0 | 2,4 | 28,8 | | 540 x 1324 x 220* | |
| 14/568 | | 4,2 | 3,5 | 2,8 | 33,6 | | 540 x 1500 x 220* | |
| CENTURY Bankspeicher – der Kompakte | 14/553 | 3,0 | 2,5 | 2,0 | 24,0 | 476 x 1010 x 315* | | |
| | 14/554 | 4,0 | 3,3 | 2,7 | | 32,0 | 476 x 1160 x 315* | |
| | 14/556 | 6,0 | 5,0 | 4,0 | | 48,0 | 476 x 1610 x 315* | |
| MONTANA Kaminspeicher – der Starke | 14/534 | 4,0 | 3,3 | 2,7 | 32,0 | 800 x 670 x 350* | | |
| | 14/536 | 6,0 | 5,0 | 4,0 | | 48,0 | 1056 x 670 x 350* | |
| IMPACT Küchenspeicher – der Passende | 14/543 | 3,0 | 2,0 | | 24,0 | ② 815-840 x 445 x 570 | | |
| Statische Wärmespeicher | ASTRAL manual | 14/691④ | 0,85 | | 6,8 | 630 x 345 x 170 | | |
| | | 14/692 | 1,70 | | | 630 x 565 x 170 | | |
| | | 14/693 | 2,55 | | | 630 x 785 x 170 | | |
| | | 14/694 | 3,40 | | | 630 x 1005 x 170 | | |
| | ASTRAL automatic ⑤ | 14/692 | 1,70 | | 13,6 | 630 x 565 x 170 | | |
| | | 14/693 | 2,55 | | | 630 x 785 x 170 | | |
| | | 14/694 | 3,40 | | | 630 x 1005 x 170 | | |
| | | 14/696④ | 2,15 | | | 700 x 675 x 170 | | |
| | ASTRAL Combiheater | 14/712 | Speicher | Direkt | 11,90 | ③ 630 x 565 x 200 | | |
| | | 14/713 | 1,70 | 0,92 | | 630 x 785 x 200 | | |
| | | 14/714 | 2,55 | 1,38 | | 630 x 1005 x 200 | | |
| | ASTRAL Intelligent | 14/702 | 1,70 | | 13,6 | ③ 630 x 565 x 170 | | |
| | | 14/703 | 2,55 | | | 630 x 785 x 170 | | |
| | | 14/704 | 3,40 | | | 630 x 1005 x 170 | | |

Spannung 3/N/PE ~ 400 V
3/PE ~ 230 V (mit Umbausatz)
1/N/PE ~ 230 V

* inkl. integriertem Wandabstandsgitter

① variabel anschließbare Heizkörpernennleistungen

② bis 840 einstellbar, plus Arbeitsplatte

③ Höhe ohne Stellfüße; Höhe der Stellfüße: 70 mm

| Gewicht (ca. kg) | Zusatz- heizung (kW) | Zusatzheizung | Bodenkonsole | Wandkonsole | Geräuscharmes Thermorelais | Aufladeautomatik US 4 / ZG 5 / WS 4 | Integrierter Raum- temperaturregler | Raumtemperaturregler für Wandmontage |
|--|--|---------------|--------------|-------------|-------------------------------|--|--|---|
| 100 140 180 225 265 347 | 0,5 1,0 1,0 1,5 1,5 1,5 | • | • | | • | • | • | • |
| 75 106 138 169 201 232 | 0,5 1,0 1,0 1,5 1,5 1,5 | • | • | Serie | • | • | • | • |
| 181 215 314 | 1,0 1,5 1,5 | • | | | • | • | • | • |
| 230 330 | 1,0 1,0 | • | | | • | • | • | • |
| 184 | 0,5 | • | | | • | • | Serie | |
| 48 89 130 171 | | | | | | | | |
| 89 130 171 110 | | | | | | | | |
| 90 131 172 | 0,92 1,38 1,84 | Serie | | | | | | |
| 89 130 171 | | | | | | • | | |

© Bauart 1 Gerät (ohne Konvektionsklappe)
 © automatic = 90 % Raumtemperatureinfluss
 © Auf Anfrage

Die angegebenen Gewichte sind inklusive der Speichersteine, ohne Verpackung und Zubehörteile

• = Als Zubehör erhältlich

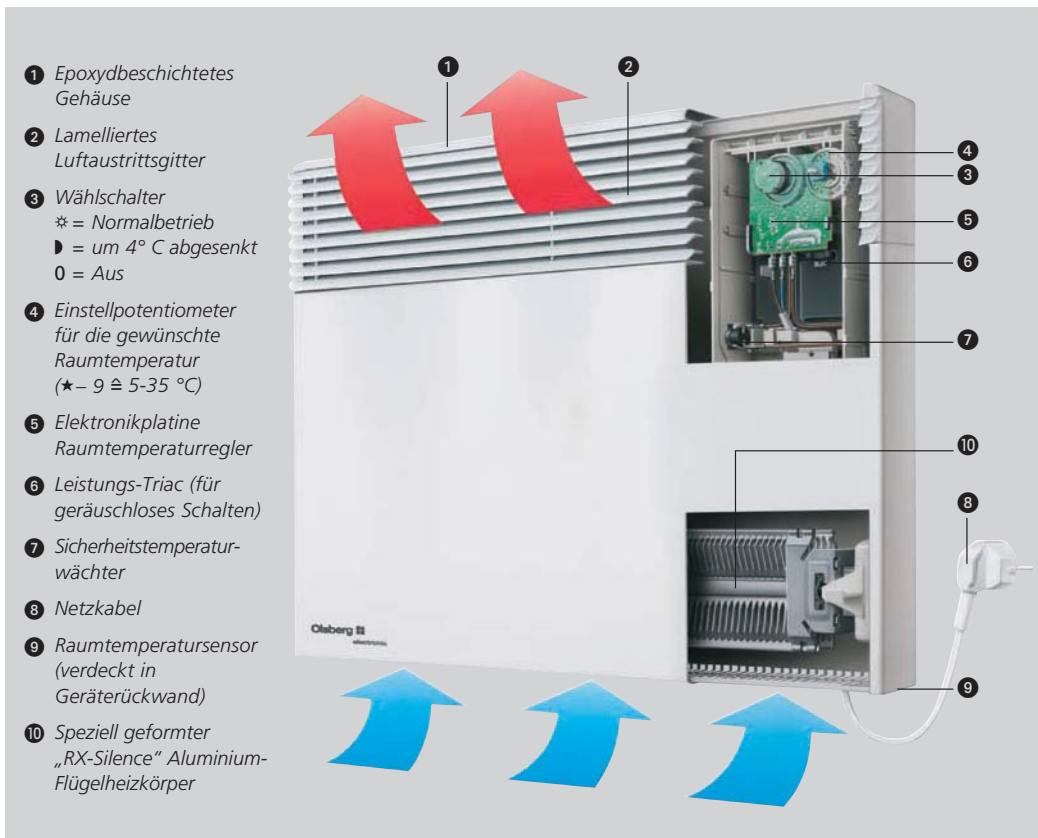
Technische Änderungen vorbehalten

DIREKT

Heizen – schnell und einfach



Olsberg Konvektorenserie CORONA



- 1 Epoxydbeschichtetes Gehäuse
- 2 Lamelliertes Luftaustrittsgitter
- 3 Wählschalter
* = Normalbetrieb
▶ = um 4° C abgesenkt
0 = Aus
- 4 Einstellpotentiometer für die gewünschte Raumtemperatur (★ – 9 ≙ 5-35 °C)
- 5 Elektronikplatine Raumtemperaturregler
- 6 Leistungs-Triac (für geräuschloses Schalten)
- 7 Sicherheitstemperaturwächter
- 8 Netzkabel
- 9 Raumtemperatursensor (verdeckt in Geräterückwand)
- 10 Speziell geformter „RX-Silence“ Aluminium-Flügelheizkörper

Konvektorenserie CORONA

Elektrische Direktheizungen von Olsberg sind für viele Einsatzbereiche ideale Wärmespender. Ihre Vorteile zeigen sich vor allem in der Übergangszeit und als Ergänzung zu jeder Heizung. Olsberg Direktheizgeräte werden überall dort gerne eingesetzt, wo keine Dauerheizung erforderlich ist: z. B. in Nebenräumen wie Hobbyraum, Gästetoilette, Keller, Hausbar, Bad und auch im Schlafzimmer.

Die CORONA-Serie ist für Wohnräume und Bäder gleichermaßen geeignet, da alle Geräte spritzwassergeschützt und schutzisoliert sind.

CORONA Konvektoren sorgen für eine natürliche Raumkonvektion. Kühle Raumluft wird von unten in das Gerät geleitet, dort an dem speziell geformten Aluminium-Flügelheizkörper erwärmt und gleichmäßig über das lamellierte Luftaustrittsgitter wieder abgegeben.

Direktwärme – das können Sie wörtlich nehmen: Die Wärmeabgabe erfolgt völlig geräuschlos und aufgrund der dreifachen Wärmeausbreitungsfläche des speziellen Aluminium-Flügelheizkörpers 4-bis 5-mal schneller als durch herkömmliche Heizkörper.

Der neue elektronische Digitalregler sorgt dafür, dass die Wunschtemperatur exakt auf 0,1 °C genau eingehalten wird. Mit dem Nachtabsenkschalter kann die Temperatur nachts um 4°C reduziert werden. Der Wandhalter ermöglicht eine einfache Montage der steckerfertigen Geräte.

Die formschöne und kompakte Geräteserie gibt es in vier abgestuften Leistungsgrößen von 500 bis 2000 W.

Olsberg Konvektorenserie CORONA

| Type | 15/192-5 | 15/194-5 | 15/196-5 | 15/198-5 |
|------------------------|-------------------|-------------------|-------------------|-------------------|
| Nennaufnahme (W) | 500 | 1000 | 1500 | 2000 |
| Spannung (V) | 230 | 230 | 230 | 230 |
| Temperatur-Regler (°C) | 5–35 | 5–35 | 5–35 | 5–35 |
| Abmessungen (H×W×D) | 440×340×80 | 440×420×80 | 440×580×80 | 440×740×80 |
| Gewicht (kg) | 3,4 | 4,2 | 5,3 | 6,5 |
| Farbe | Reinweiß RAL 9016 | Reinweiß RAL 9016 | Reinweiß RAL 9016 | Reinweiß RAL 9016 |





Die Vorteile auf einen Blick

- ▶ formschönes Design
- ▶ reinweiß RAL 9016
- ▶ besonders kompakte Abmessungen
- ▶ epoxydbeschichtetes Metallgehäuse
- pflegeleichte Oberflächen
- ▶ Ventilator zur schnellen
Luftumwälzung
- ▶ serienmäßig mit Flusen-Filter
- ▶ Temperaturregelung einstellbar
von 5 - 35 °C
- ▶ Frostschutzbetrieb
- ▶ Pilot light
- ▶ Geräteausführungen
- mit Thermostat
- mit Thermostat und Timer
- ▶ 230 Volt Netzkabel
serienmäßig
- ▶ spritzwassergeschützt
- ▶ schutzisoliert
- ▶ geprüfte CE Premium Qualität

2 Versionen:



Modell 15/212-1
mit Temperatur-Regler



Modell 15/212-2
mit Temperatur-Regler
und Timer-Funktion

Olsberg Schnellheizer

Olsberg Schnellheizer eignen sich besonders gut für Bad / Dusche und WC. Olsberg Schnellheizer gibt es in drei verschiedenen Ausführungen.



Zur serienmäßigen Ausstattung gehören ein Ventilator zur schnellen Luftumwälzung und ein Raumthermostat. Ein leicht zu reinigender Filter schützt das Gerät vor Flusen.

Der Olsberg Schnellheizer in der Ausführung mit 60-Minuten-Timer bietet Ihnen stets bedarfsgerechte Wärme. Während der eingestellten Zeit heizt das Gerät mit voller Leistung und hält anschließend die eingestellte Raumtemperatur mit geringerer Leistung.

Olsberg Schnellheizer sind extrem raumsparend und für eine feste Wandmontage konzipiert.

Und für Ihre Sicherheit sind alle Olsberg Schnellheizer schutzisoliert und spritzwassergeschützt.

Die formschönen und besonders kompakten Geräte bestehen aus einem stabilen Metallgehäuse. Mit ihrer speziellen Epoxydbeschichtung sind sie besonders pflegeleicht.

Der 230 Volt Netzanschluss erfolgt über das bereits vormontierte Netzkabel mit Euro-Stecker.

Olsberg Schnellheizer

| Type | 15/212-1 | 15/212-2 |
|------------------------|-------------------|-------------------|
| Nennaufnahme (W) | 2000 | 1200 + 800 |
| Spannung (V) | 230 | 230 |
| Temperatur-Regler (°C) | 5–35 | 5–35 |
| Abmessungen (H×W×D) | 380×270×130 | 380×270×130 |
| Gewicht (kg) | 3,4 | 3,4 |
| Farbe | Reinweiß RAL 9016 | Reinweiß RAL 9016 |





olsberg.com

systemctherm

Systemc Therm AG
Letzistrasse 35
CH-9015 St. Gallen

Telefono: 071 274 00 50
Telefax: 071 274 00 60
E-Mail: info@systemctherm.ch
Internet: www.systemctherm.ch



Olsberg Hermann Everken GmbH
Hüttenstraße 38, D-59939 Olsberg
Fon + 49 . 29 62 . 805 – 0
Fax + 49 . 29 62 . 805 – 180
eMail info@olsberg.com