



Qualitativ hochwertige
Konvektoren in zeitlosem Design.

Wählen Sie nach Ihrem Bedürfnis.
Es stehen Ihnen unterschiedliche
Größen, Typen und Thermostaten
zur Verfügung.

ADAX 
Wand-Konvektoren

system**therm**

5 Jahre Garantie

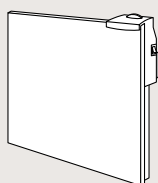
Technische Daten

Farbe	Weiss (RAL 9010)
Schutzart	IP 20
Spannung	230 V
Übertemperaturschutz	Ja
Gerätetiefe montiert	90 mm
Anschlusskabel	1,2 m inkl. Stecker Typ 12
Schalter	Ein- / Aus



Standard-Baureihe VP (Höhe 370 mm)

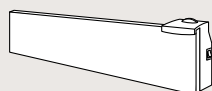
Adax-Konvektoren der Standard-Baureihe sind Allrounder. Durch das zeitlose und neutrale Design sind sie für viele Anwendungen bestens geeignet.



Typ (ET)	Typ (DT)	Typ (SLX)	Leistung	Länge
VP 904 RKET	VP 904 RKDT	VP 904 RKSLX	400 Watt	490 mm
VP 906 RKET	VP 906 RKDT	VP 906 RKSLX	600 Watt	545 mm
VP 908 RKET	VP 908 RKDT	VP 908 RKSLX	800 Watt	660 mm
VP 910 RKET	VP 910 RKDT	VP 910 RKSLX	1000 Watt	720 mm
VP 912 RKET	VP 912 RKDT	VP 912 RKSLX	1200 Watt	890 mm
VP 914 RKET	VP 914 RKDT	VP 914 RKSLX	1400 Watt	1005 mm
VP 920 RKET	VP 920 RKDT	VP 920 RKSLX	2000 Watt	1350 mm

Niedrig-Baureihe VL (Höhe 140 mm)

Dank der niedrigen Gerätehöhe können diese Konvektoren selbst bei engen Platzverhältnissen eingesetzt werden.



Typ (ET)	Typ (DT)	Typ (SLX)	Leistung	Länge
VL 904 RKET	VL 904 RKDT	VL 904 RKSLX	400 Watt	660 mm
VL 906 RKET	VL 906 RKDT	VL 906 RKSLX	600 Watt	835 mm
VL 908 RKET	VL 908 RKDT	VL 908 RKSLX	800 Watt	1005 mm
VL 910 RKET	VL 910 RKDT	VL 910 RKSLX	1000 Watt	1235 mm
VL 912 RKET	VL 912 RKDT	VL 912 RKSLX	1200 Watt	1465 mm
VL 915 RKET	VL 915 RKDT	VL 915 RKSLX	1500 Watt	1810 mm



Unsere Adax Konvektoren erlauben den Austausch der Thermostatkassette. Wählen Sie nach Ihrem Bedürfnis.



Adax Konvektoren mit elektronischer ET-Thermostat-Kassette, sorgen auf einfache Art für Ihre gewünschte Raumtemperatur. Der lautlose Thermostat arbeitet sehr präzise und überprüft die Temperatur jede Minute. Bei geringster Abweichung heizt das Gerät mehr oder weniger.



DT

Konvektoren mit DT-Kassette ermöglichen Temperaturreduktionen bei Nacht oder zu anderen Zeiten, in denen der Raum nicht gebraucht wird. Dies spart Energie und damit Kosten. Wählen Sie einfach die Startzeit der Temperatur-Absenkung, wie lange Sie dauern soll und um wieviel Grad die Raumtemperatur reduziert werden soll. Das System merkt sich die Werte von jetzt an immer und wiederholt sie jeden Tag bzw. an Werktagen.

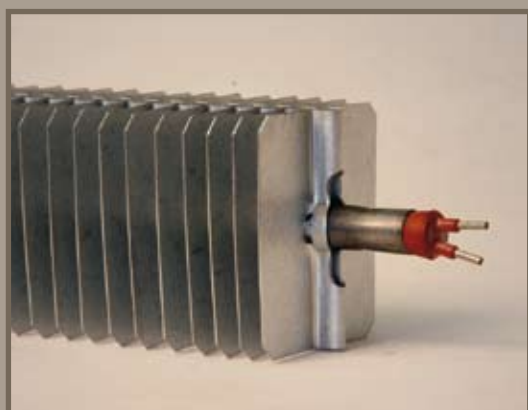


SLX

Diese Blindkassette wird vor allem verwendet, wenn Sie mehrere Konvektoren über einen einzigen externen Thermostaten regulieren wollen. Externe Thermostaten sind in vielen unterschiedlichen Varianten erhältlich. Zum Beispiel mit Digital- oder Analogschaltuhr, mit Timer, als Aufputz- oder Unterputzversion.

Vorteile

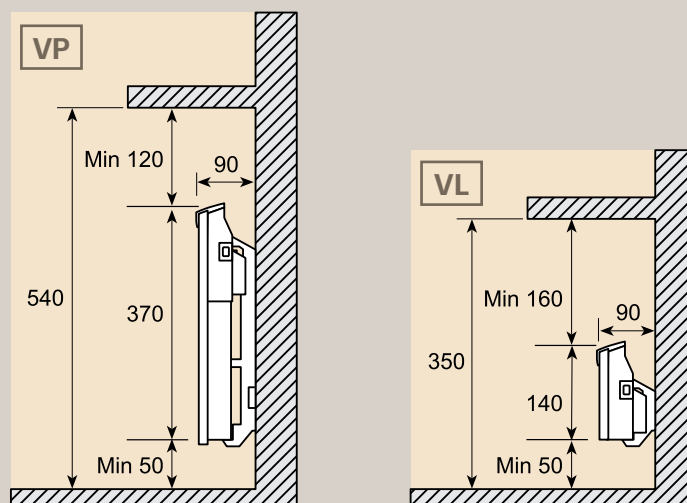
- 5 Jahre Garantie
- diskretes, zeitloses Design
- eingebauter Übertemperaturschutz
- lange Lebensdauer
- einfache Montage
- hochstehende Qualität
- grosse Auswahl
- auswechselbare Thermostatkassetten
- einfache Bedienung



Die grosse Oberfläche der Adax-Heizelemente reduziert die Temperatur und verringert dadurch die Verbrennung von Staub und anderen Partikeln.

Abstände

Adax Konvektoren dürfen ohne Bedenken auf Holz montiert werden. Es sind einzig folgende Abstände einzuhalten: (Masse in mm)



Montage

Adax Konvektoren sind sehr einfach und schnell zu montieren. Beachten Sie bitte, dass der Montagebügel nicht genau in der Mitte des Konvektors angebracht ist. Das ⚡-Symbol markiert die Klemmdose, wo das 1,2 m lange Anschlusskabel angeschlossen ist.

VP	P (Watt)	A (mm)	B (mm)
	400	300	145
	600	300	150
	800	300	205
	1000	300	215
	1200	600	180
	1400	600	235
	2000	600	410

VL	P (Watt)	A (mm)	B (mm)
	400	300	205
	600	600	150
	800	600	235
	1000	600	350
	1200	1200	155
	1500	1200	320

systemtherm

System Therm AG
Elektroheizsysteme
Letzistrasse 35
CH-9015 St. Gallen

Telefon: 071 274 00 50
Telefax: 071 274 00 60
E-Mail: info@systemtherm.ch
Internet: www.systemtherm.ch