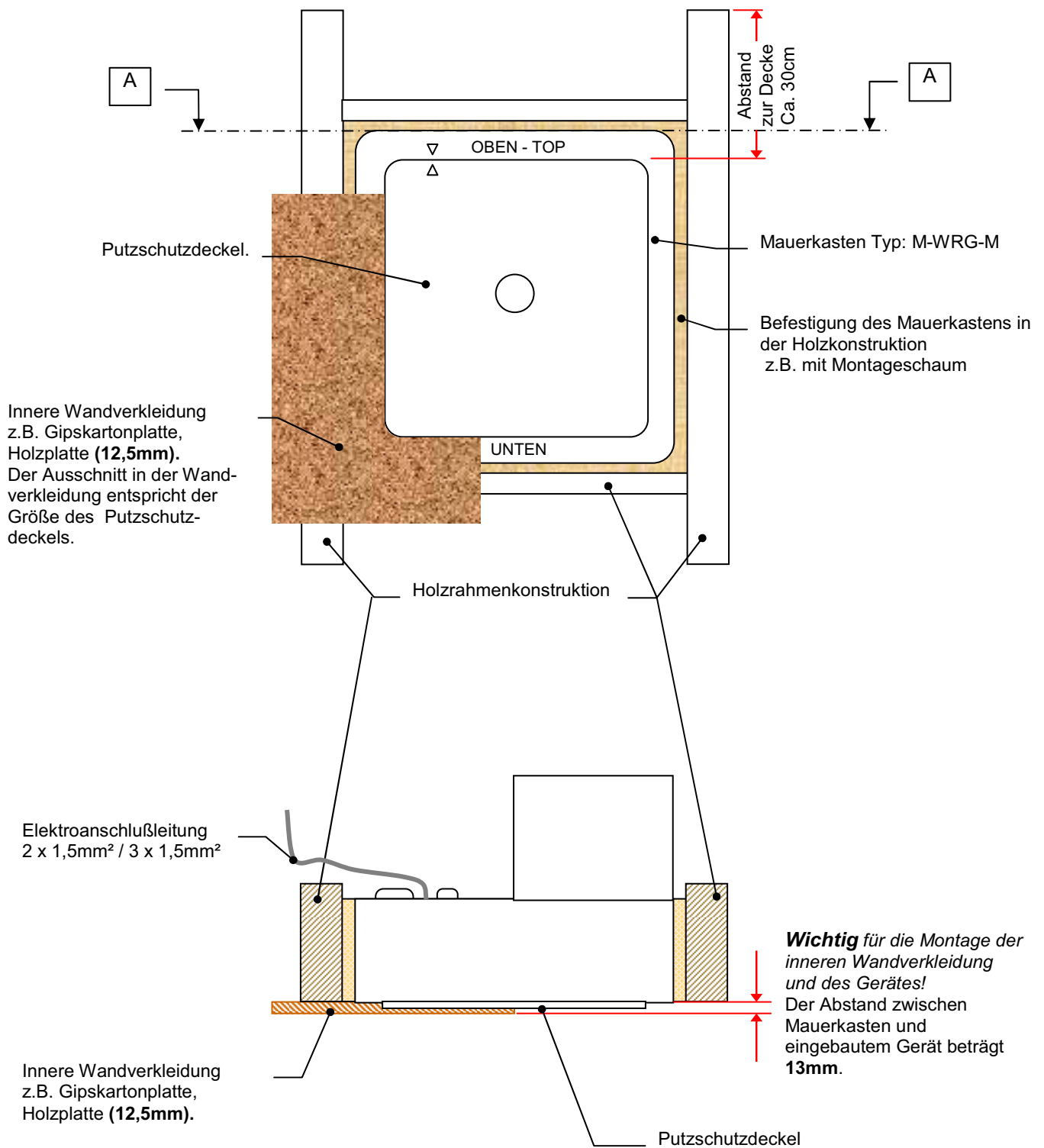


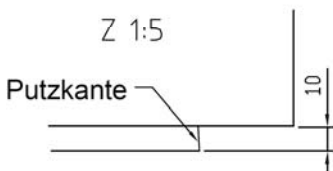
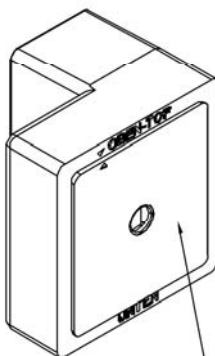
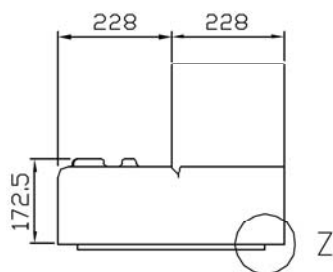
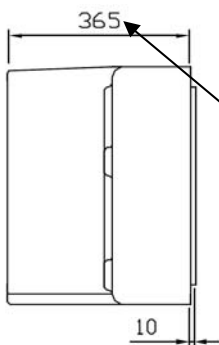
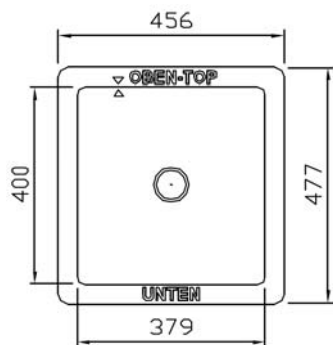
Stand: 2009.22

### Einbau in Holzständerkonstruktionen (Fertighäuser, Holzhäuser usw.)



Stand: 2009.22

**Abmessungen Mauerkasten Typ: M-WRG-M (Angaben in mm!)**



Putzschutzdeckel

Der Mauerkasten kann an die Einbautiefe der Wand angepasst werden.

- I** = Innenraum – Wandverkleidung max. 13mm stark
- X** = min. 175mm stark, max. variabel  
(Wandaufbauten größer als 365mm, werden über die Lüftungsrohre ausgeglichen)
- A** = variabel

